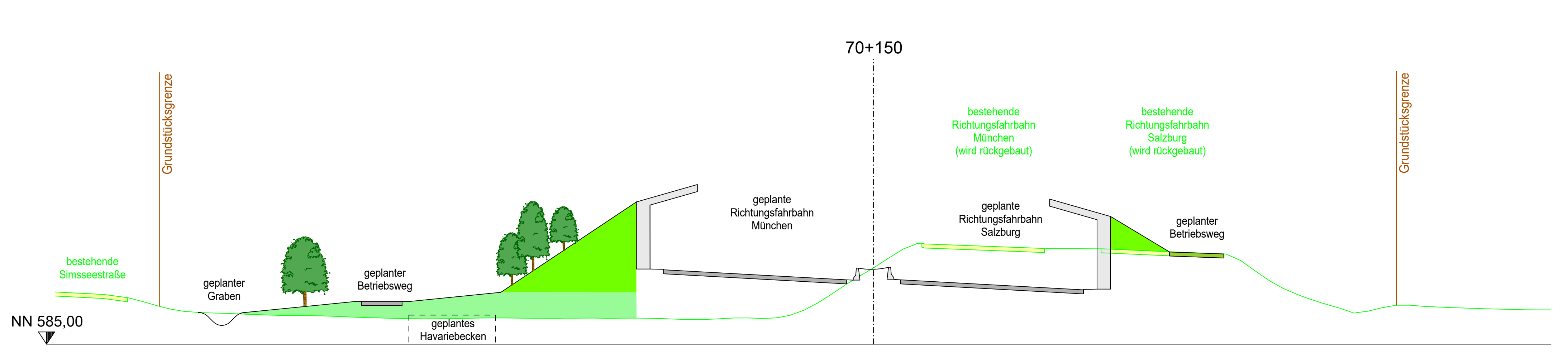


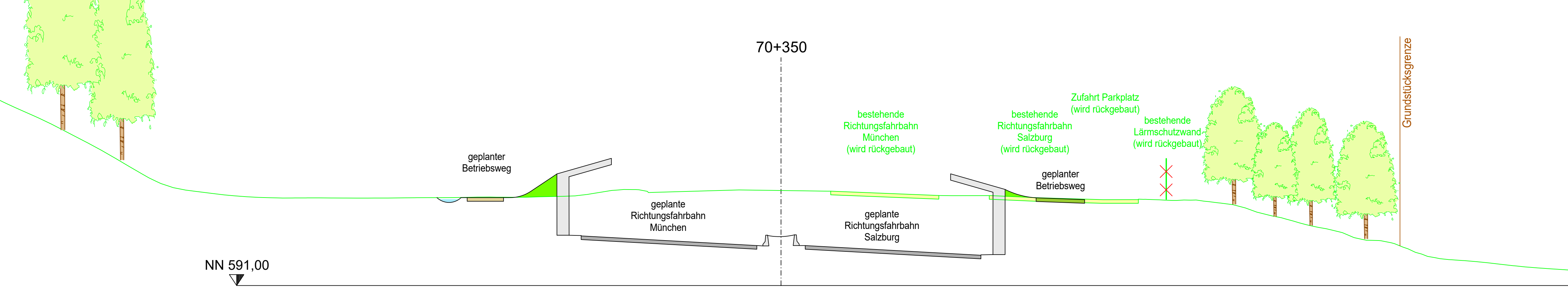
Zeichenerklärung

- Planung**
- Fahrbahn
 - Beton (Tunnel/Stützmauer)
 - Betriebsweg (Oberboden / Kiesgemisch)
 - Weg (wassergebunden)
 - Geh- und Radweg
 - Mulde
 - Dammböschung
 - Geländeangleichung
 - zu rekultivierende Fläche
 - neues Gehölz
 - Rückbau
- Bestand**
- Grundstücksgrenze
 - Grunderwerbsgrenze
 - Bestand
 - Gehölz

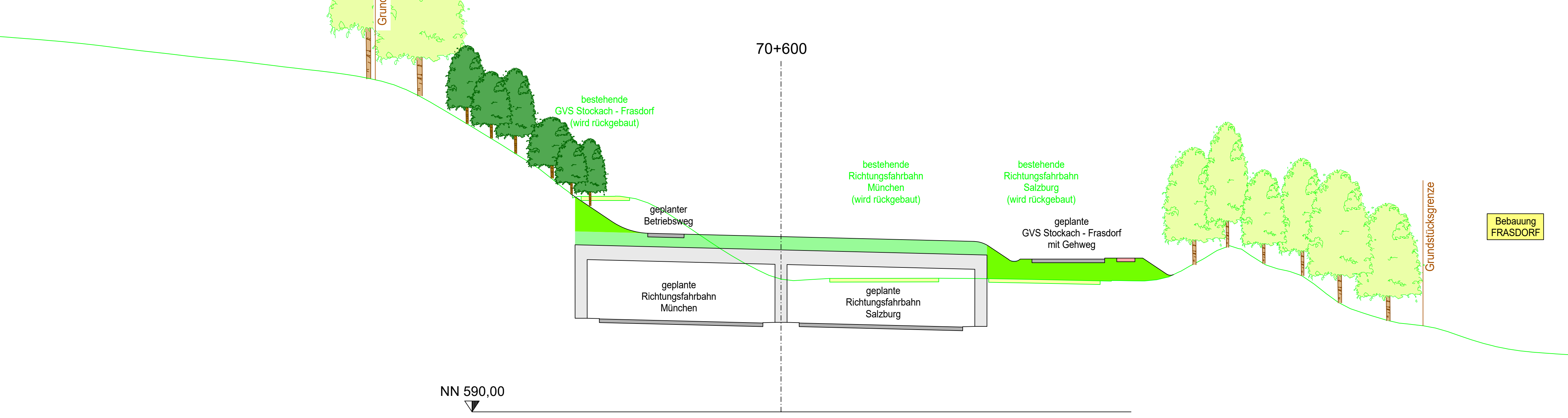
Querprofil -A8 - 70+150, M 1:200



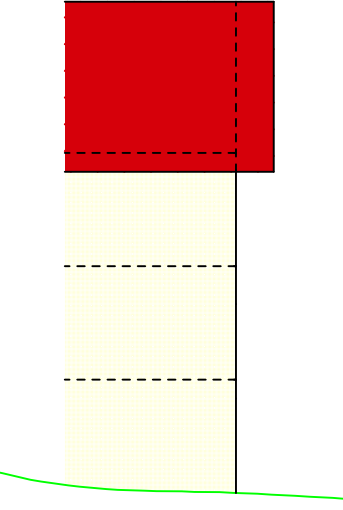
Querprofil -A8 - 70+350, M 1:200



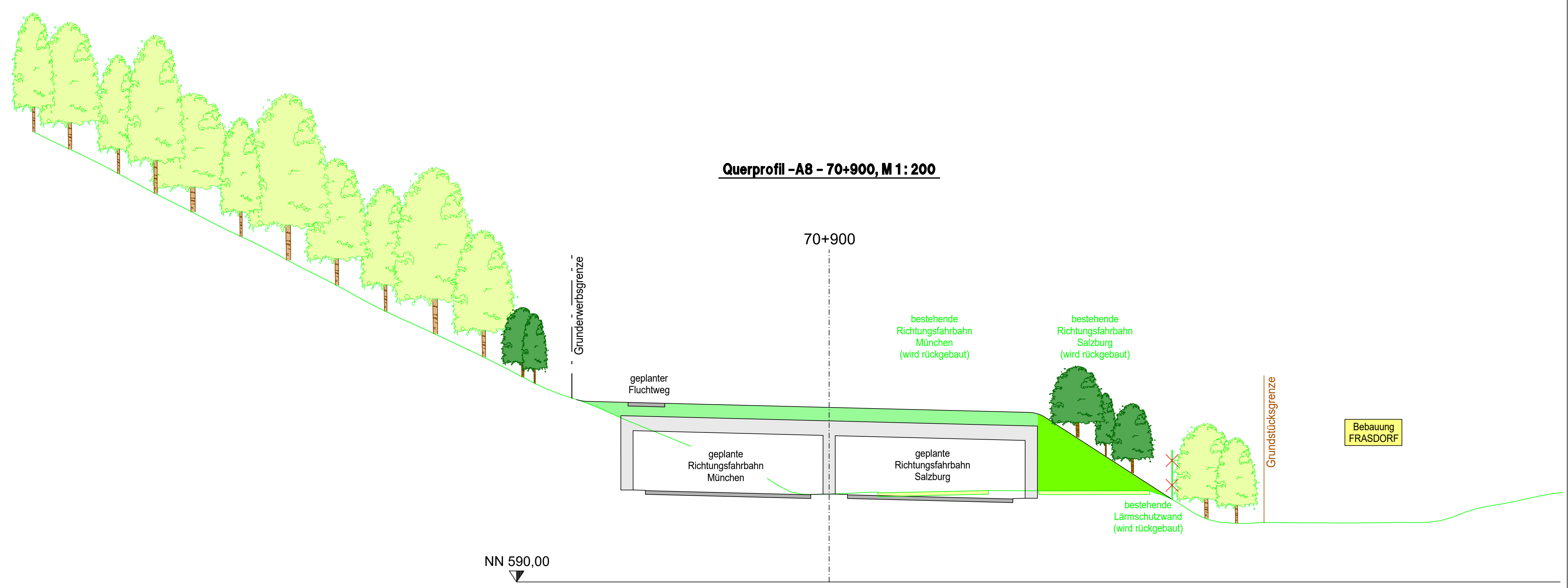
Querprofil -A8 - 70+600, M 1:200



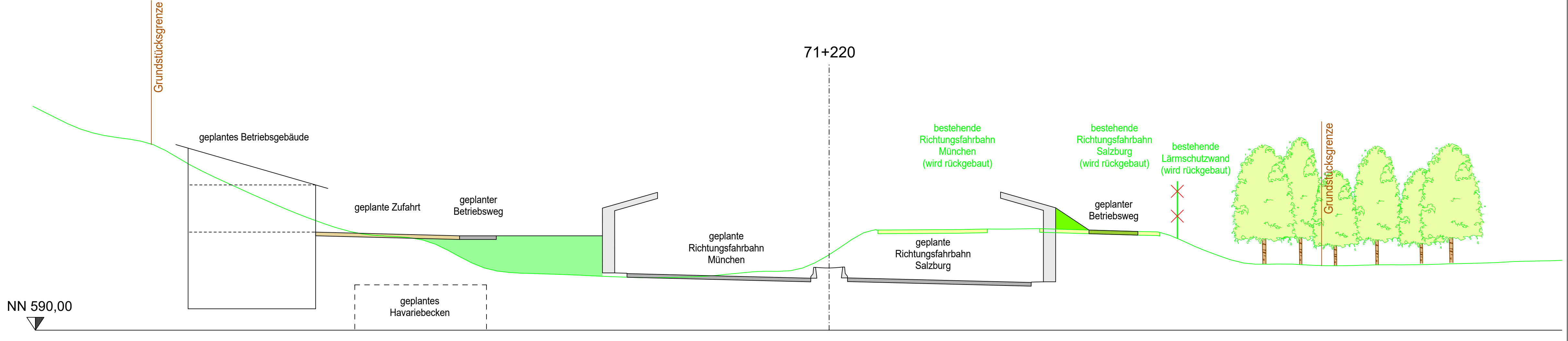
"An der Leiten 1"



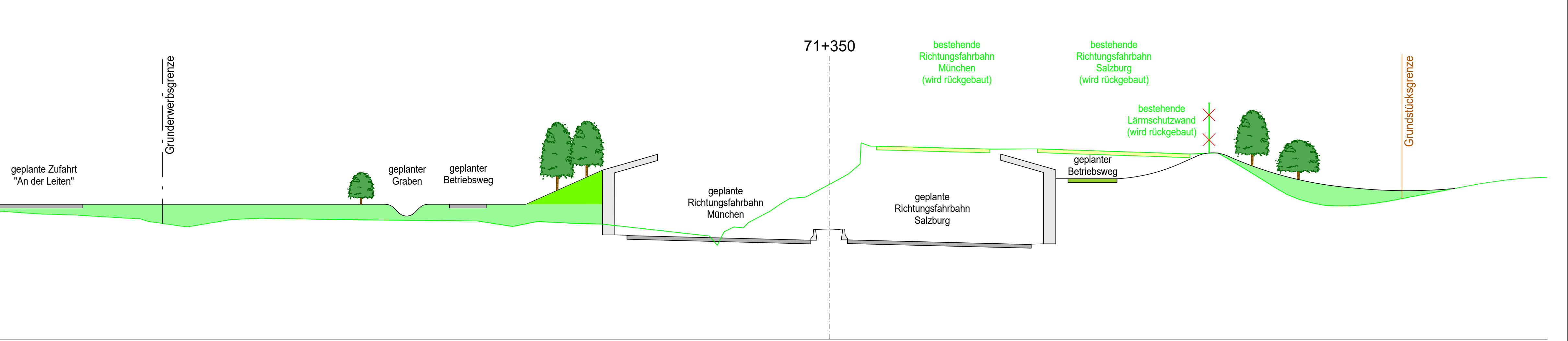
Querprofil -A8 - 70+900, M 1:200



Querprofil -A8 - 71+220, M 1:200



Querprofil -A8 - 71+350, M 1:200



1. Tektur vom 17.12.2019

zu den Planfeststellungsunterlagen

Nr.	Änderung gegenüber der Planfestlegung vom 31.07.2014	Ursache	Gezeichnet	Datum	Zeichner
1	Unterlage neu hinzugefügt				
2	-				
3	-				
4	-				

Hyna + Weiß Bauingenieure	hwa
Hyna + Weiß Bauingenieure GmbH Internet: www.hyna-weiß.de Thomas-Dalla-Straße 22 80316 Freising Tel: 089-21-258-970	

Autobahndirektion Südbayern	
Straße: 7-11 80335 München Tel.: 089-5452-0, Fax: 089-5452-200, E-Mail: poststelle@sudbayern.de	

FESTSTELLUNGSENTWURF

Straßenbauverwaltung Freistaat Bayern Straße/Abt./Nr. / Station: A 8, 1102, 2.550 - A 8, 1180, 4.231 PROJEKT-Nr.: 03/99920/20	Untertage / Bau-Nr.: 14.471 Querprofile - A 8 Trog und Tunnel Maßstab: 1:200
A 8 Rosenheim - (Salzburg) 6 - streifiger Ausbau zw. Achenmühle und Bernauer Berg Bau-km 67+747 bis 75+575	
1. Sektor aufgestellt: Autobahndirektion Südbayern München, den 17.12.2019	