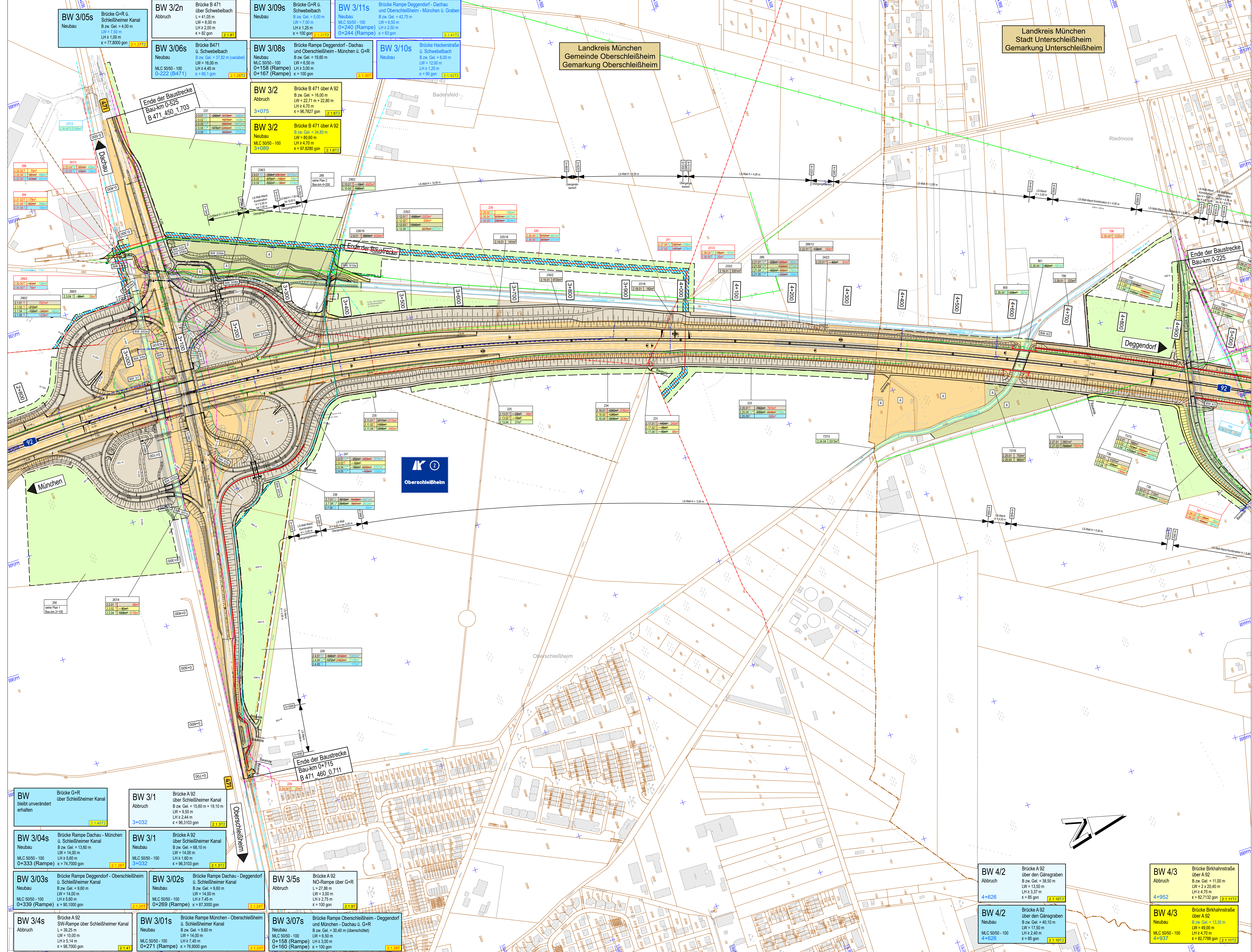


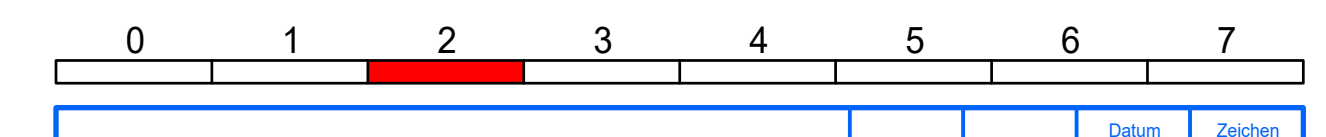
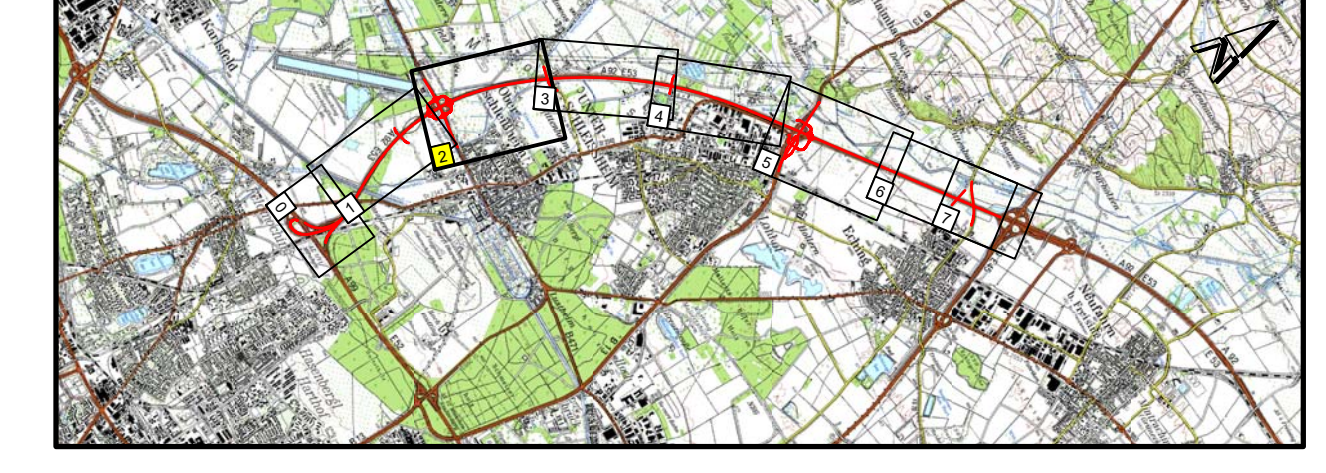
Landkreis München  
Stadt Unterschleißheim  
Gemarkung Unterschleißheim

Landkreis München  
Gemeinde Oberschleißheim  
Gemarkung Oberschleißheim



Anderungen und Ergänzungen im Zuge der 2. Tektur sind blau beschriftet

Anderungen und Ergänzungen im Zuge der 1. Tektur sind rot beschriftet



Nr.	Änderung gegenüber der Planung vom 18.06.2017	Gezeichnet	Datum	Geprüft	Datum
1	Anpassungen an der AS Oberschleißheim (Schweibach, Regalkanal, Ausgleichsfläche)	Gez. 420	03.03.20	Gepr. 420	03.03.20
2	Geländerte Radwegstreifen BW 32, 43, 711 und 911	Gez. 420	03.03.20	Gepr. 420	03.03.20
3	Spaltenanpassungen	Gez. 420	03.03.20	Gepr. 420	03.03.20
4	Sonstige Änderungen aufgrund der Einwendungen	Gez. 420	03.03.20	Gepr. 420	03.03.20

Nr.	Änderung gegenüber der Planung vom 18.06.2017	Gezeichnet	Datum	Geprüft	Datum
1	Verlängerung der Baustrecke am Bauferngang und Bauende	Gez. 420	03.03.20	Gepr. 420	03.03.20
2	Umplanung AS Ober- und Unterschleißheim	Gez. 420	03.03.20	Gepr. 420	03.03.20
3	Erneuerung aller Brückenbauwerke	Gez. 420	03.03.20	Gepr. 420	03.03.20
4	Anpassung Lärmschutz	Gez. 420	03.03.20	Gepr. 420	03.03.20

**Hyna + Weiß Bauingenieure hww**  
Hyna + Weiß Bauingenieure GmbH | Internet: www.hyna-weiß.de  
Thomae-Größe-Str. 22 | 80318 Freising | Tel. 089 25 288 970

**Autobahndirektion Südbayern**  
Seidstr. 7-11  
80335 München  
Tel. 089 54502-0 Fax 089 54502-200, E-Mail: post@ad-suedbayern.de

**FESTSTELLUNGSENTWURF**

Strassenbauverwaltung  
Freistaat Bayern  
Städt. Abt. Nr. 1/Str. 1  
PROJ. NR.: 00.070305.00

Übersichtsplan Blatt 10.1/272  
Grundenwerbsplan - Blatt 2  
von Bau-km 2+000  
bis Bau-km 5+000  
Maßstab: 1:2.000

**A 92 München - Deggendorf  
6 - streifiger Ausbau AD München-Feldmoching - AK Neufahrn  
Bau-km 0+623 bis 13+208**

Autobahndirektion Südbayern  
PSP Nr.: 00.070305.00  
München, den 22.12.2017