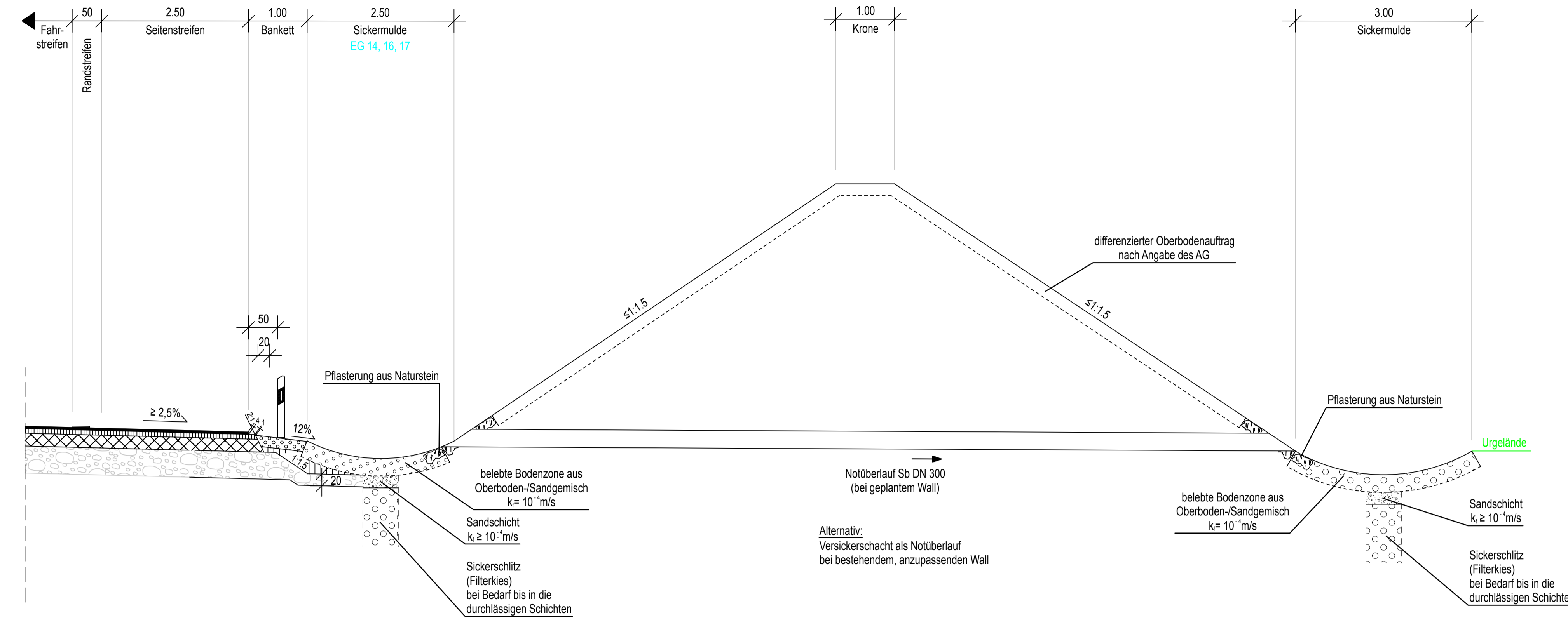


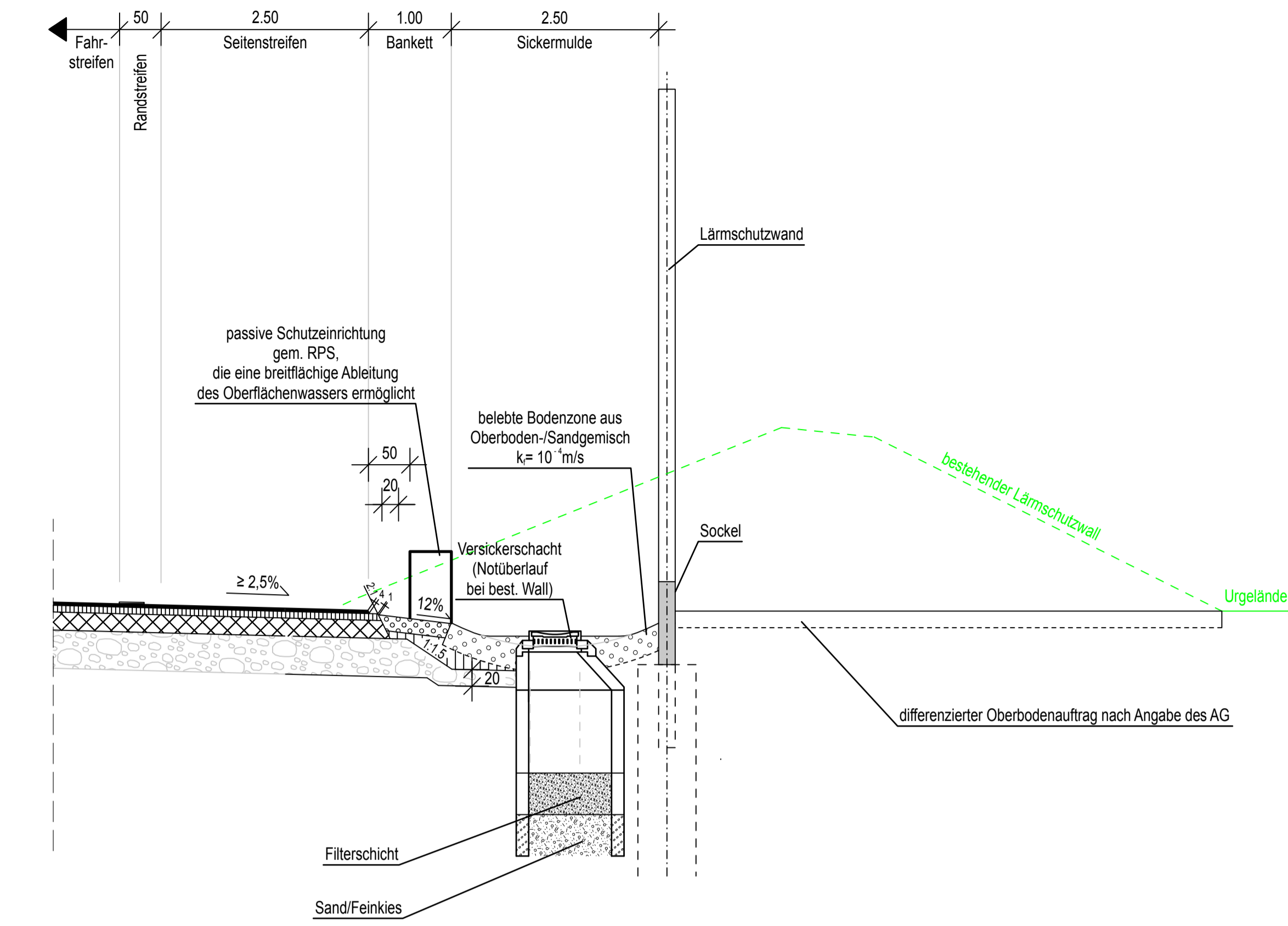
BAB mit Lärmschutzwand, M = 1 : 50

(Darstellung: geplanter, neu zu schüttender Wall)



BAB mit Lärmschutzwand, M = 1 : 50

(Darstellung: bestehender, abzutragender Wall)

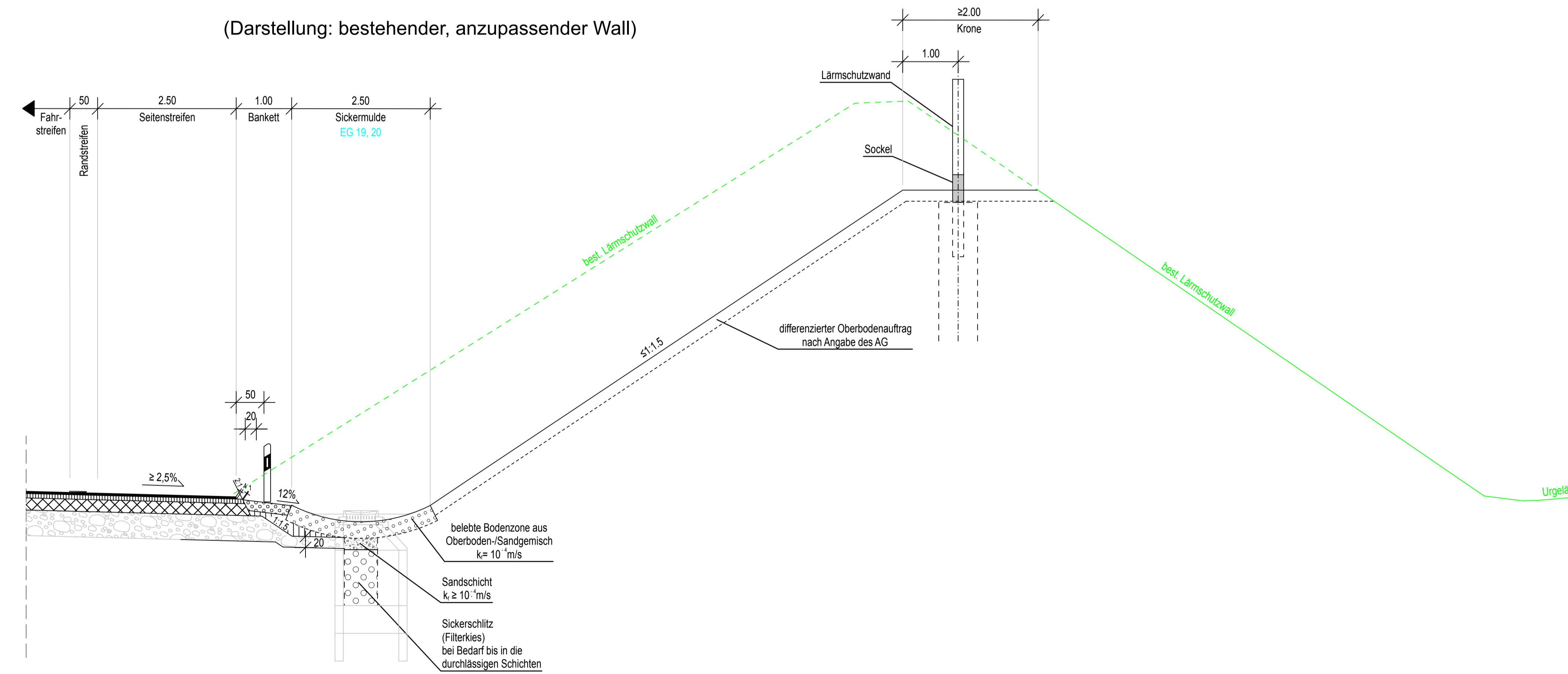


Zeichenerklärung:

[Symbol]	Asphaltdeckschicht
[Symbol]	Asphalttragschicht
[Symbol]	Fräsdeckschicht
[Symbol]	Abtragung bestehender Bauteile (je nach anderem Material)
[Symbol]	Oberer Schicht des Bauteils (je nach anderem Material)
[Symbol]	Untere Schicht des Bauteils (je nach anderem Material)

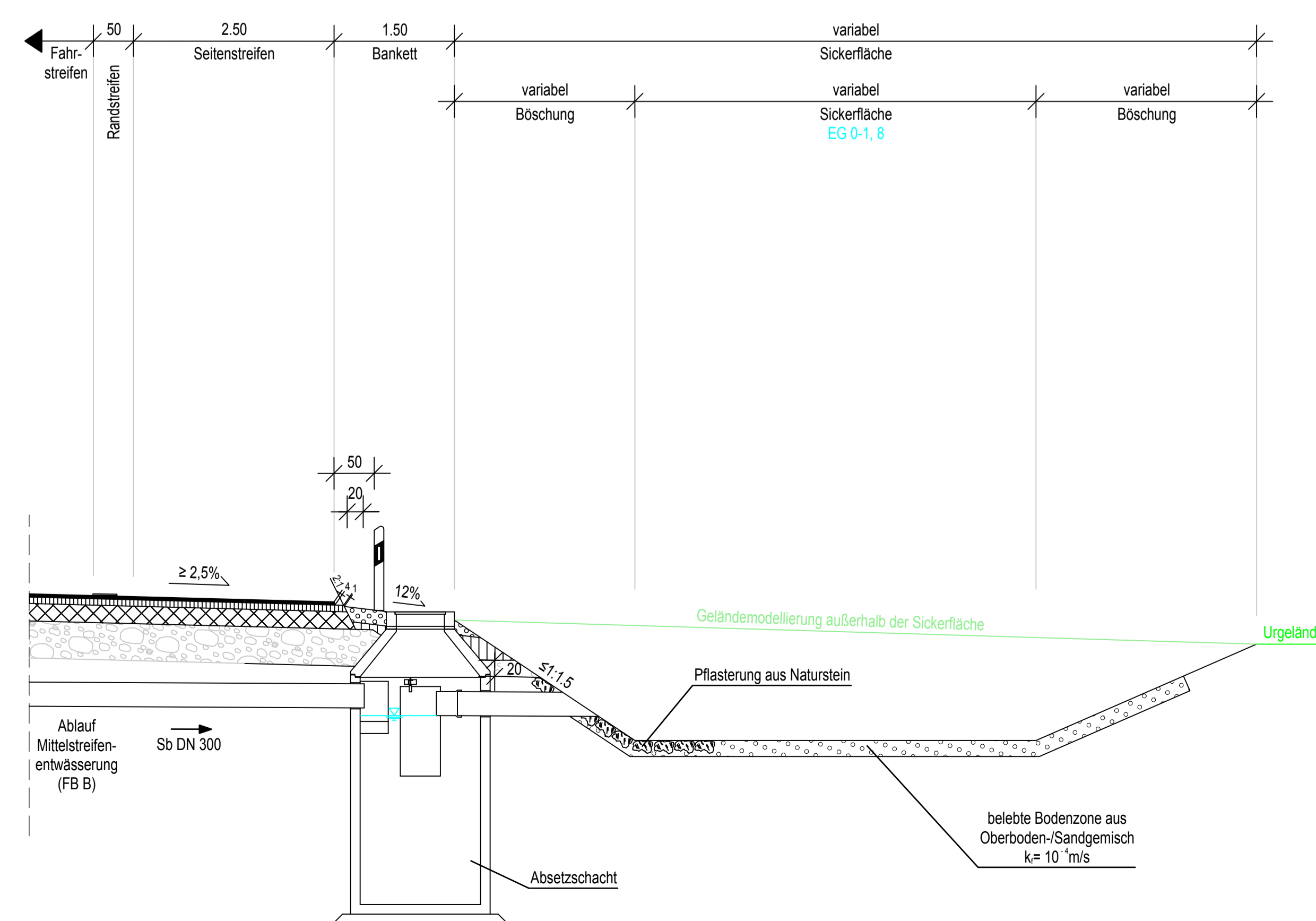
BAB mit Lärmschutzwand-Wand-Kombination, M = 1 : 50

(Darstellung: bestehender, anzupassender Wall)



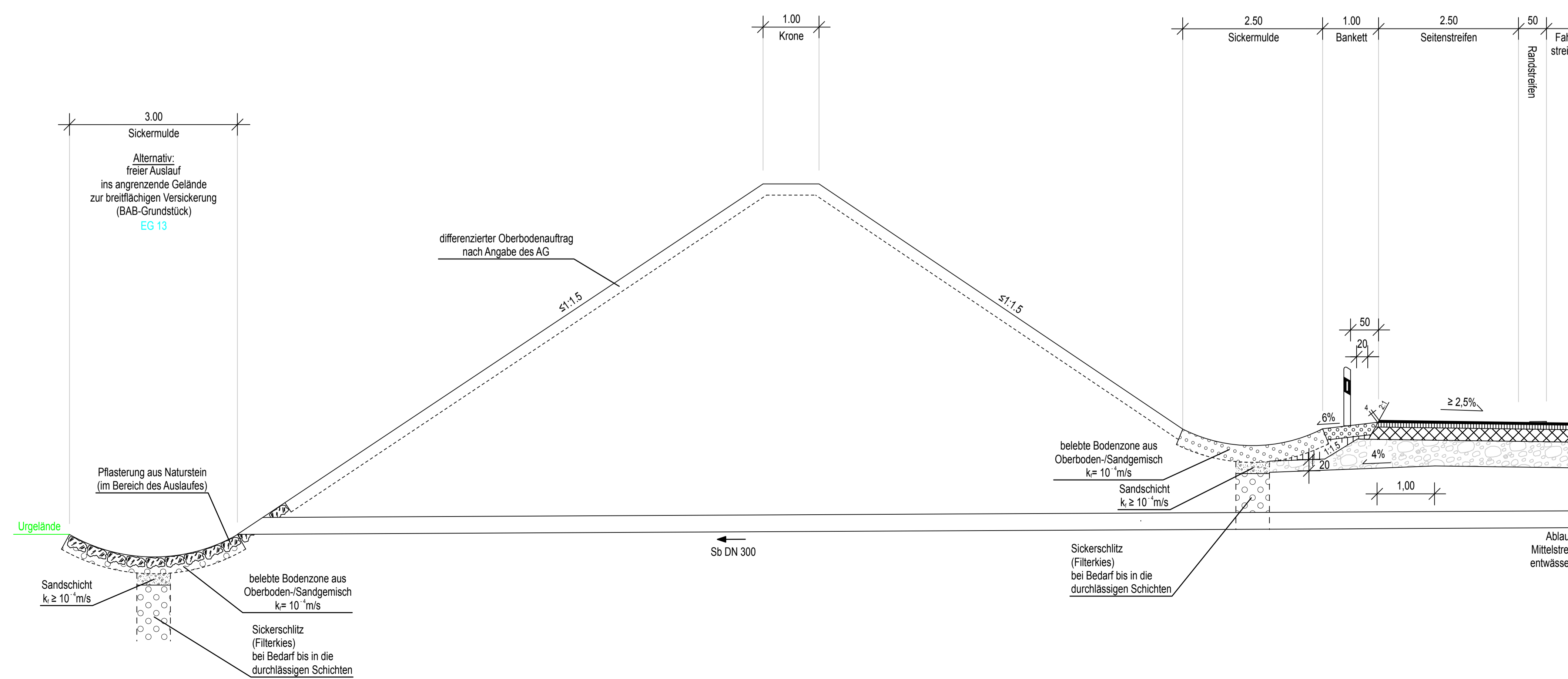
Mittelstreifenentwässerung, M = 1 : 50

mit Ablauf in Sickerfläche



Mittelstreifenentwässerung, M = 1 : 50

mit Ablauf in Sickermulde am rückwärtigen Lärmschutzwandfuß



1. Tektur vom 22.12.2017

Nr.	Änderung	Gezeichnet	Datum	Zustimm.
1	Veränderung der Bauteile am Bauantrag und Bauende	EG 13	13.01.17	EG 13
2	Umplanung AS Ober- und Unterschießbleim	EG 13	13.01.17	EG 13
3	Erneuerung aller Brückenbauwerke	EG 13	13.01.17	EG 13
4	Anpassung Lärmschutz	EG 13	13.01.17	EG 13

Hyna + Weiß Bauingenieure h.w. Partnerschaftsgesellschaft

BR	30-209	Datum		Name
Gezeichnet	06/2014	Dr. Kogler		
gezeichnet	06/2014	Grav		
gezeichnet	06/2014	Weiß		

86316-Friedberg | Tel: 09271-26697-0 | Internet: www.hyna-weiß.de

Autobahndirektion Südbayern

Seitenlinie	EG 13	07/2014	Vertrag
gezeichnet	EG 13	07/2014	intern
gezeichnet	EG 13	07/2014	intern
gezeichnet	EG 13	07/2014	intern

Siedstr. 7-11, 80335 München

FESTSTELLUNGSENTWURF

Strassenbauverwaltung	Unterfertig / Blatt-Nr.	14.1/2T
Freistaat Bayern	Querschnittsdetails	Lärmschutz / Entwässerung
Blatt-Nr. / Stück	A 92, 340, 4, 442, 4, 50, 360, 5, 139	
PROJUS-Nr.	09.070300.00	Maßstab: 1 : 50
A 92 München - Deggendorf		
6-streifiger Ausbau AD München-Feldmoching - AK Neufahrn		
Bau-km 0-623 bis 13+208		
aufgestellt:	Autobahndirektion Südbayern	
1. Tektur aufgestellt:	Autobahndirektion Südbayern	
	München, den 22.12.2017	