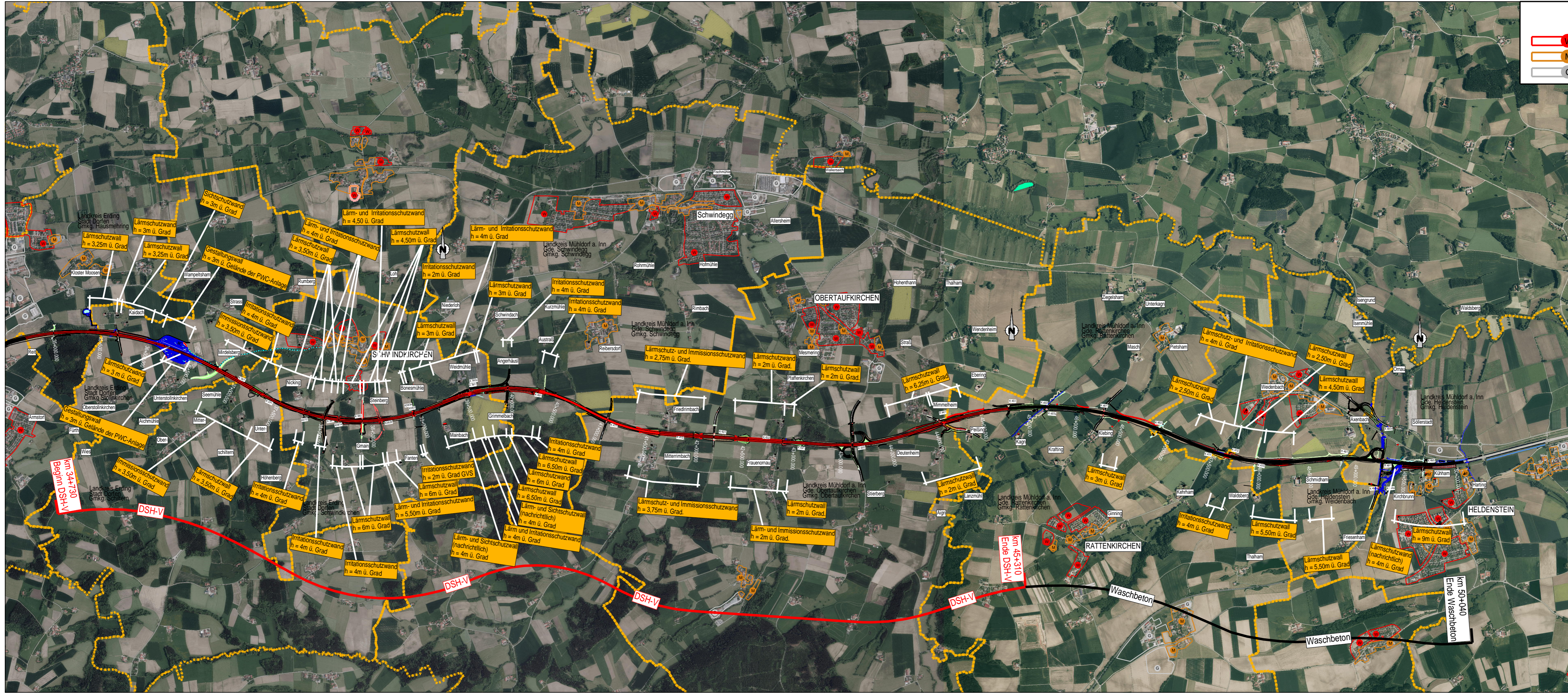


**Zeichenerklärung**

- W Wohngebiet
- M Dorf- und Mischgebiete
- G Gewerbegebiete



**Freistaat Bayern**  
Autobahndirektion Südbayern

**A 94 München - Pocking ( A3 )**  
Neubau Dorfen - Heldenstein  
km 34+730 bis km 50+040

PA 03 Dorfen - Heldenstein

**Übersichtslageplan**  
Lärmschutzmaßnahmen Planfeststellung

Maßstab 1 : 25 000

Aufgestellt:  
München, 21.01.2020  
Autobahndirektion Südbayern