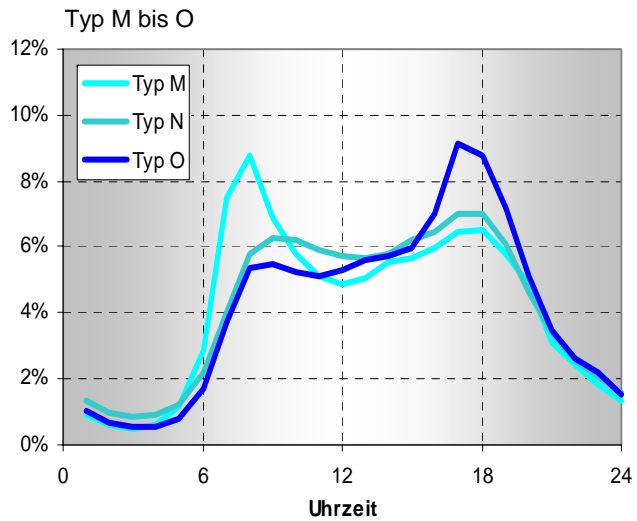
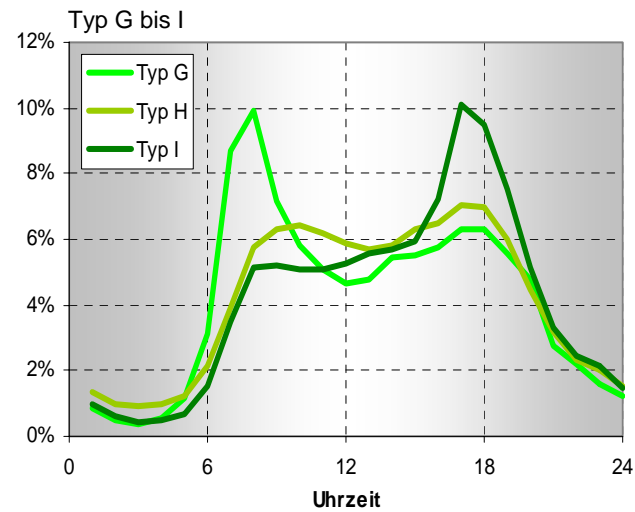
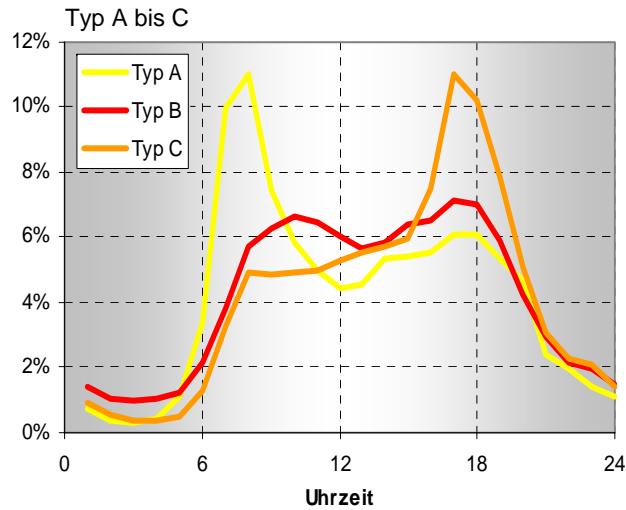
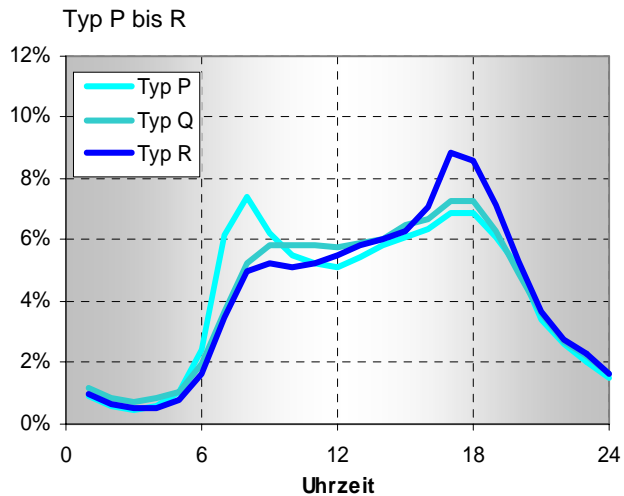
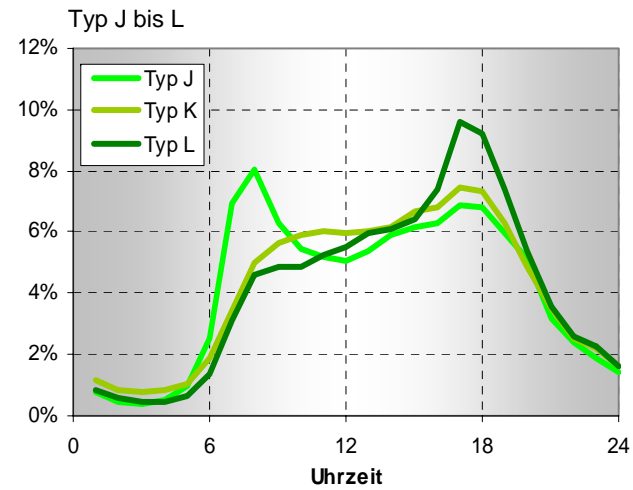
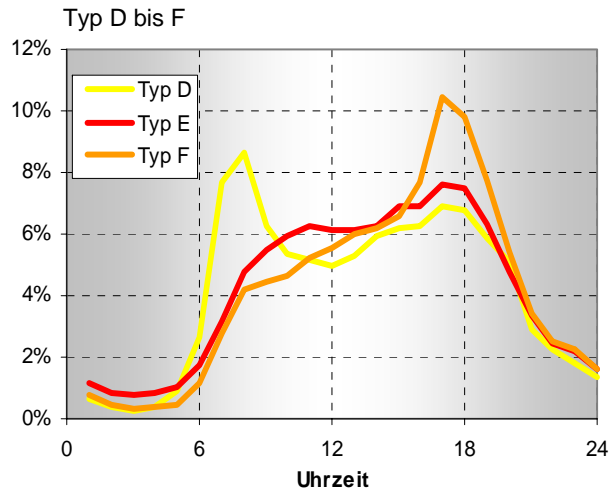


Tagesganglinien des Pkw-Verkehrs, Werktag



Typ A bis C = Fernverkehrsanteil bis 20 Prozent
Typ G bis I = Fernverkehrsanteil 20 bis 40 Prozent
Typ M bis O = Fernverkehrsanteil über 40 Prozent

Tagesganglinien des Pkw-Verkehrs, Werktag



Typ D bis F = Fernverkehrsanteil bis 20 Prozent
Typ J bis L = Fernverkehrsanteil 20 bis 40 Prozent
Typ P bis R = Fernverkehrsanteil über 40 Prozent