

km = 0 + 000,000
 TS = 544,793
 H = 200,000
 f = 0,275

km = 2 + 900,000
 TS = 556,293
 H = 200,000
 f = 0,275

km = 3 + 200,000
 TS = 561,431
 H = 200,000
 f = 0,275

km = 4 + 500,000
 TS = 568,733
 H = 200,000
 f = 0,313

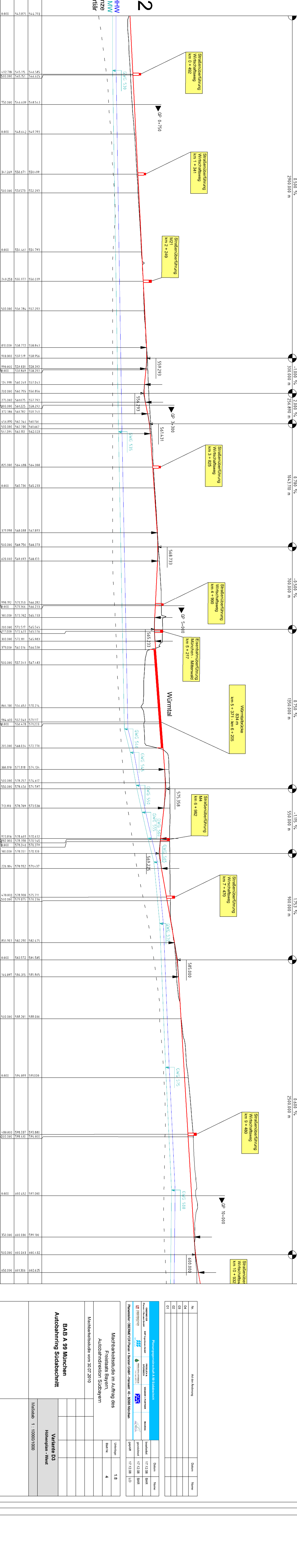
km = 5 + 200,000
 TS = 565,233
 H = 200,000
 f = 0,313

km = 6 + 550,000
 TS = 575,358
 H = 200,000
 f = 0,275

km = 7 + 100,000
 TS = 569,275
 H = 200,000
 f = 0,275

km = 8 + 000,000
 TS = 585,000
 H = 200,000
 f = 0,415

km = 10 + 500,000
 TS = 600,000
 H = 200,000
 f = 0,431



Station	0 + 000,0	1 + 000,0	2 + 000,0	3 + 000,0	4 + 000,0	5 + 000,0	6 + 000,0	7 + 000,0	8 + 000,0	9 + 000,0	10 + 000,0
Gradientenhöhe	544,793	549,793	551,499	552,293	558,843	567,853	570,214	571,124	573,538	585,865	597,000
Geländehöhe	543,875	548,639	550,671	551,573	558,772	568,088	570,693	571,398	573,702	585,000	596,225
Station	0,000	100,000	200,000	300,000	400,000	500,000	600,000	700,000	800,000	900,000	1000,000

Krummungsband
 M=10000 - 10 / R

R = 1000
 R = 60
 R = 2000
 R = 2000
 R = 60
 R = 1000
 R = 60
 R = 2000
 R = 60
 R = 10000

Nr.	Änderung	Datum	Name
01			
02			
03			
04			

Prüfung	Datum	Name
17.12.08	BAR	
17.12.08	BAR	
17.12.08	LO	

Machbarkeitsstudie im Auftrag des
 Freistaats Bayern,
 Autobahndirektion Südbayern
 Machbarkeitsstudie vom 30.07.2010

BAB A 99 München
Autobahnring Südabschnitt
Variante D3
Höhenplan - West

Maststab	1 : 10000/1000

OBERMEYER
 PLANEN + BERATEN GMBH
 Hohenloher Straße 111 | 90478 Regensburg
 Telefon: +49 (0)941 309-1111
 Fax: +49 (0)941 309-1112
 E-Mail: info@obermeyer.de

Für die Planungsvorstudie
 Edoardo Lodi