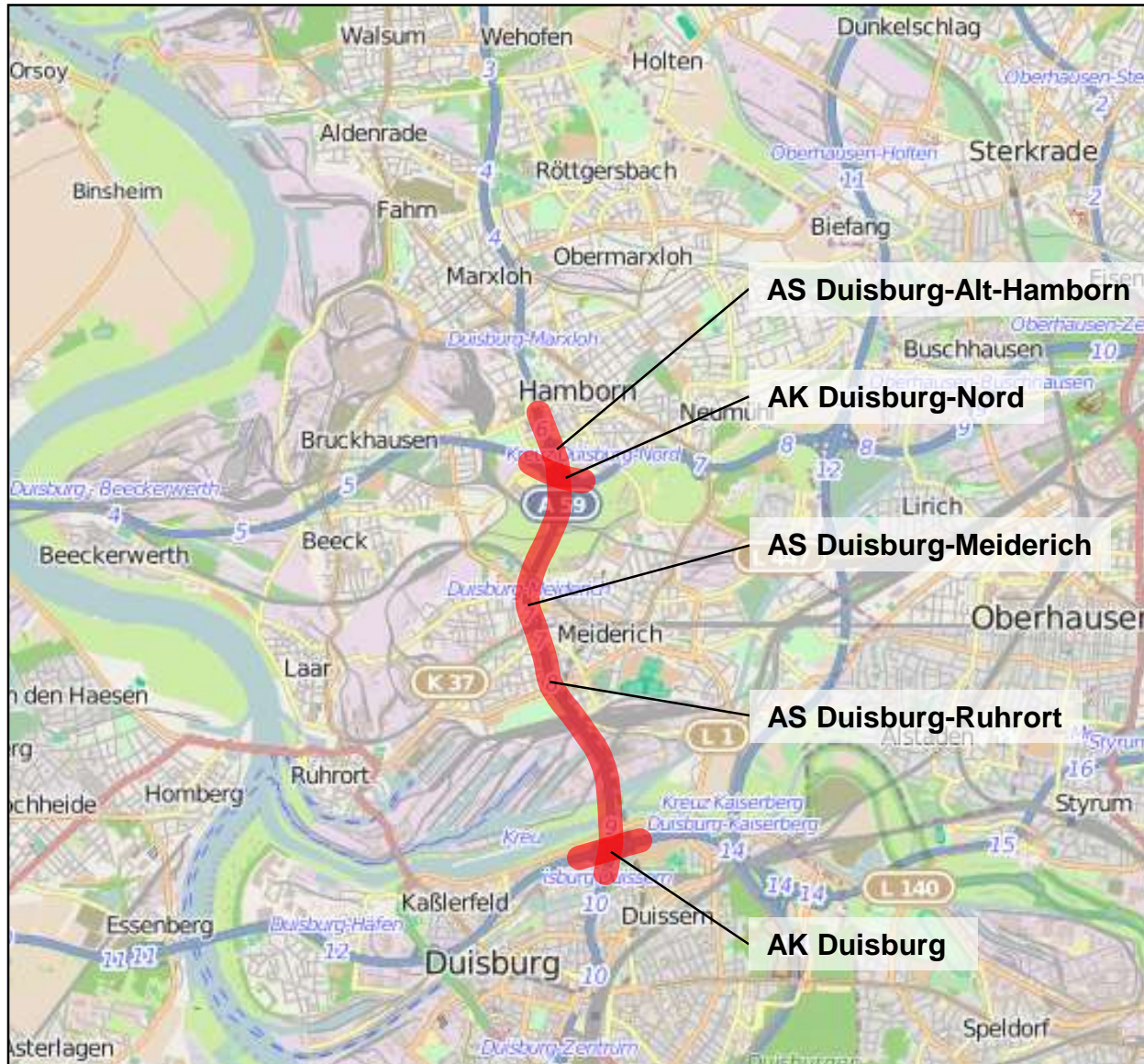




A 59
6-streifiger Ausbau zwischen AK Duisburg (A 40) und AS Duisburg-Marxloh

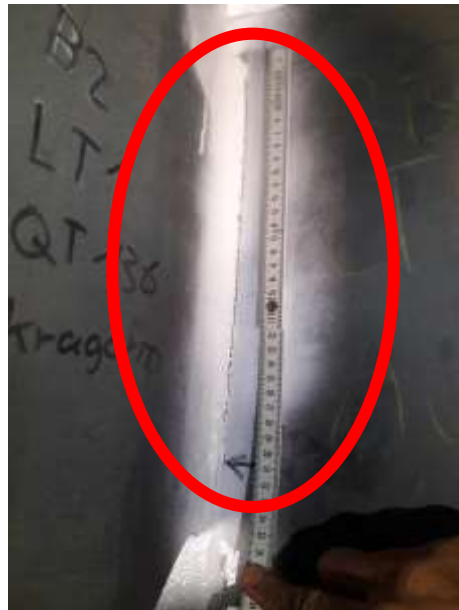
Projektvorstellung
im Ausschuss für Wirtschaft, Stadtentwicklung und Verkehr
Duisburg, 20.02.2018



Die derzeitige Verkehrsbelastung der A59 ist mit bis zu 104.000 Kfz/24h (Analyse 2016) für eine 4-streifige Autobahn hoch und wird weiter ansteigen auf bis zu 122.600 Kfz/24h (Prognose-Null-Fall 2030)

Die Großbrücken im betrachteten Abschnitt der A59 sind an Ihrer Belastungsgrenze. Nach bereits erfolgter Instandsetzung(2014) und ständiger Kontrolle sind Ersatzneubauten bis 2029 notwendig.

Aktuell: Anfang 2018 entdeckter Riss (> 30 cm) in Träger der Berliner Brücke



Im Bedarfsplan des Bundes mit höchster Priorität eingestuft als:

**Vordringlicher Bedarf – Engpassbeseitigung (VB-E)
mit Gesamtbaukosten von rd. 333,053 Mio. € (Brutto)**

Die Planung des 6 –streifigen Ausbaus der A59 in Duisburg wird durch Straßen.NRW Regionalniederlassung Ruhr, Haus Bochum betrieben.

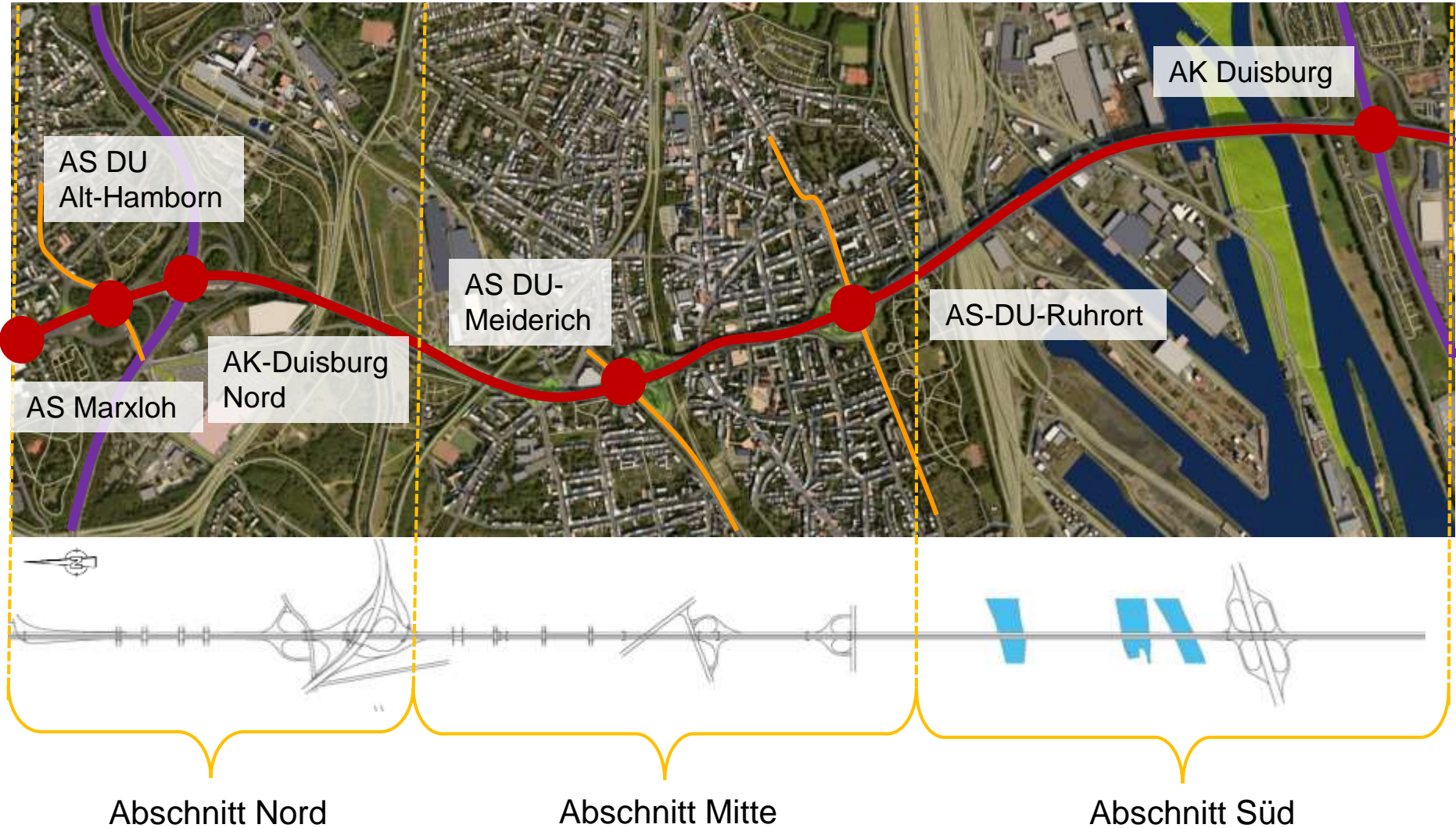
**Gesamtlänge des Ausbauabschnittes: 6,5 km
inkl. 2 Autobahnkreuze und 3 Anschlussstellen
sowie Großbrücken im Zuge der A 59 mit einer
Gesamtlänge von rd. 2.569 m (- dies entspricht ca. 40%
der Gesamtlänge des Ausbauabschnittes)**

Es ist der derzeit größte vergebene Ingenieurvertrag in NRW.
Vergeben an die deutsch/österreichische Bietergemeinschaft:

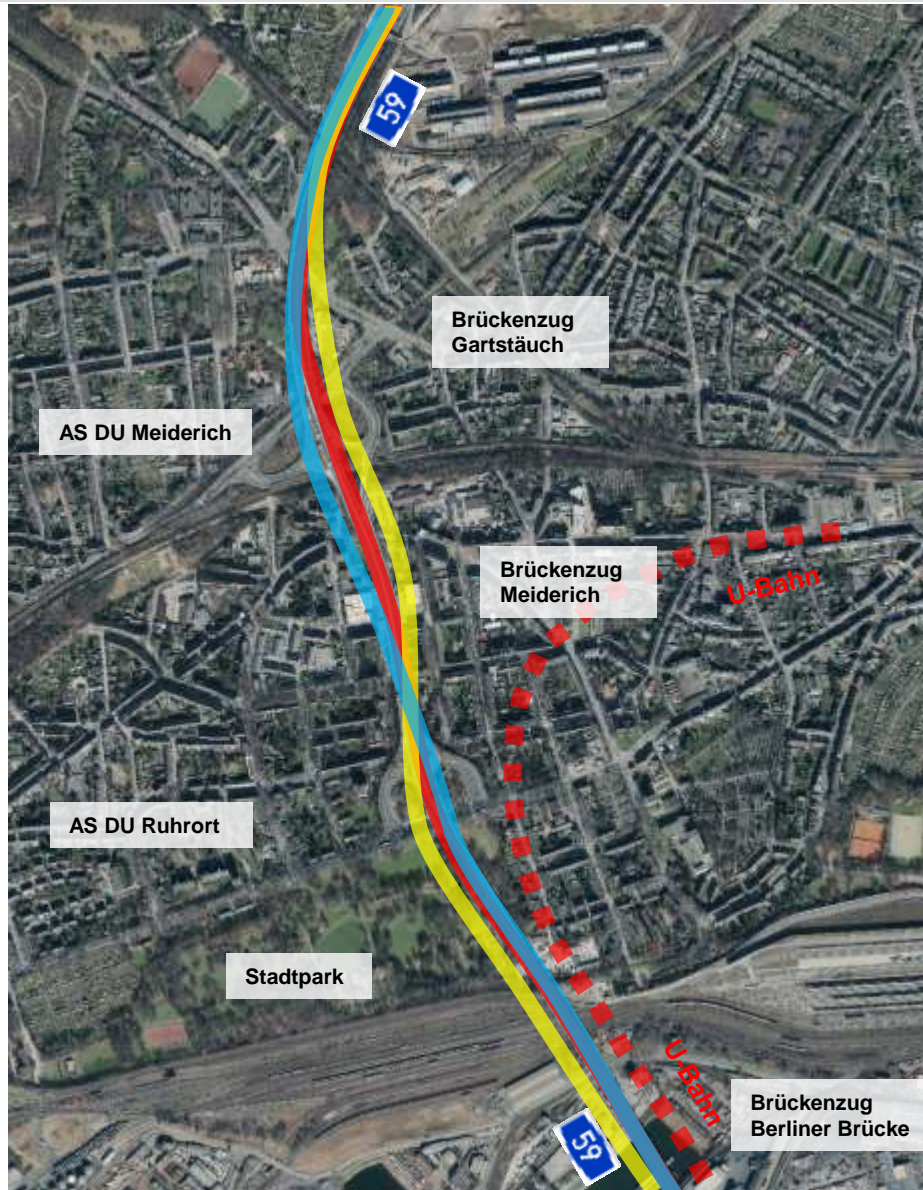


Besondere Herausforderung : u.a. Bauen unter Verkehr →

**Aufrechterhaltung von je 2
Fahrstreifen
pro Fahrtrichtung**



Abschnitt Mitte - Variantenuntersuchung



Es werden verschiedene Varianten untersucht und bewertet.

Symmetrische, westliche und östliche Ausbauvarianten und deren Kombination.

Die Anschlussstellen werden, bestandsnah angepasst.

Abschnitt Süd - Variante West –Brückenzug „Berliner Brücke“

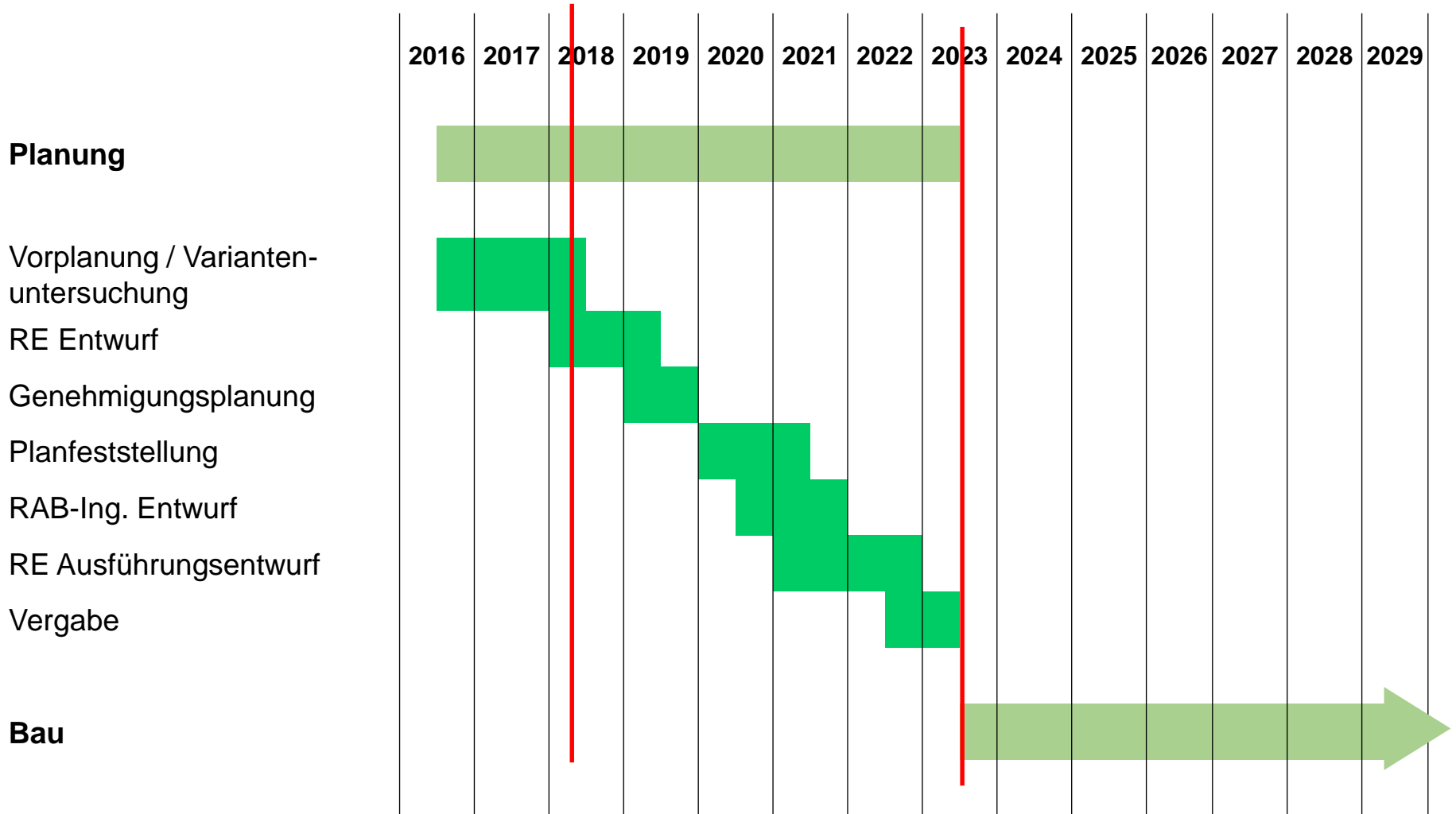


Neubau in westlicher Lage u. a.
wegen Zwangspunkt U-Bahntrasse im Osten

Es werden verschiedene
Varianten zur
Leistungsoptimierung
des Autobahnkreuzes
Duisburg (A59/A40)
untersucht.



Grobzeitschiene



- **1. Halbjahr 2018**

Öffentlichkeitsinformationen

- **2. Halbjahr 2018**

Abschluss der Umweltverträglichkeits- und Variantenuntersuchung

A 59 6-streifiger Ausbau zwischen AK Duisburg (A 40) und AS Duisburg-Marxloh

Vielen Dank für Ihre Aufmerksamkeit.!

Fragen

Anmerkungen

Diskussion

© BUNG Ingenieure AG

**Projektvorstellung
im Ausschuss für Wirtschaft, Stadtentwicklung und Verkehr
Duisburg, 20.02.2018**