

A1

zur Sicherung von ausschwenkenden GST an Ausfahrten

auf Autobahnen und anderen autobahnähnlich ausgebauten Straßen

Bfz 1 fährt GST mit konstantem Abstand hinterher.

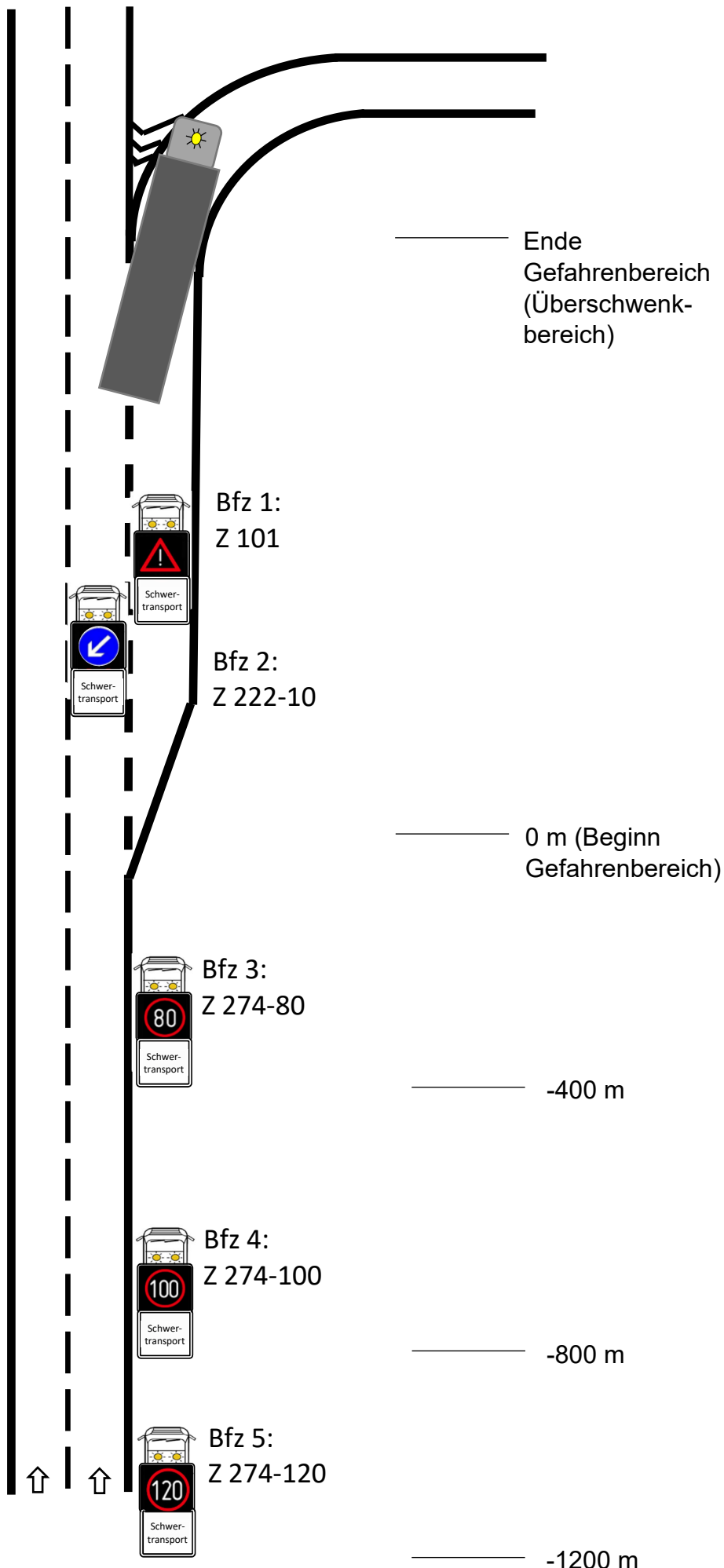
Bfz 2 folgt Bfz 1 und GST und verbleibt auf dem Hauptfahrstreifen. Ab Beginn des Gefahrenbereichs wird Zeichen 222-10 angezeigt, bis GST den Gefahrenbereich des Hauptfahrstreifens vollständig geräumt hat.

Bfz 3, Bfz 4 und Bfz 5 stehen bei Vorhandensein auf Seitenstreifen. Ohne Vorhandensein eines Seitenstreifens folgen Bfz 3 bis Bfz 5 dem Bfz2 mit größeren Abständen, so dass Bfz 3 bis zum Verlassen des Gefahrenbereichs des GST vor dem Beginn des Gefahrenbereichs verbleibt. Zeichen 274 bei Bfz3 und Bfz4 darf die stationäre Geschwindigkeitsbeschränkung nicht überschreiten. Bei vorhandener stationärer Geschwindigkeitsbeschränkung zeigt Bfz 5 Zeichen 101 an.

Anstatt Bfz 2 kann alternativ VZ 616 angezeigt werden.

Bfz 3 bis Bfz 5 können alternativ durch Vorwarnanzeiger und FAT gem. RSA ersetzt werden.

Stand: 11.05.2022

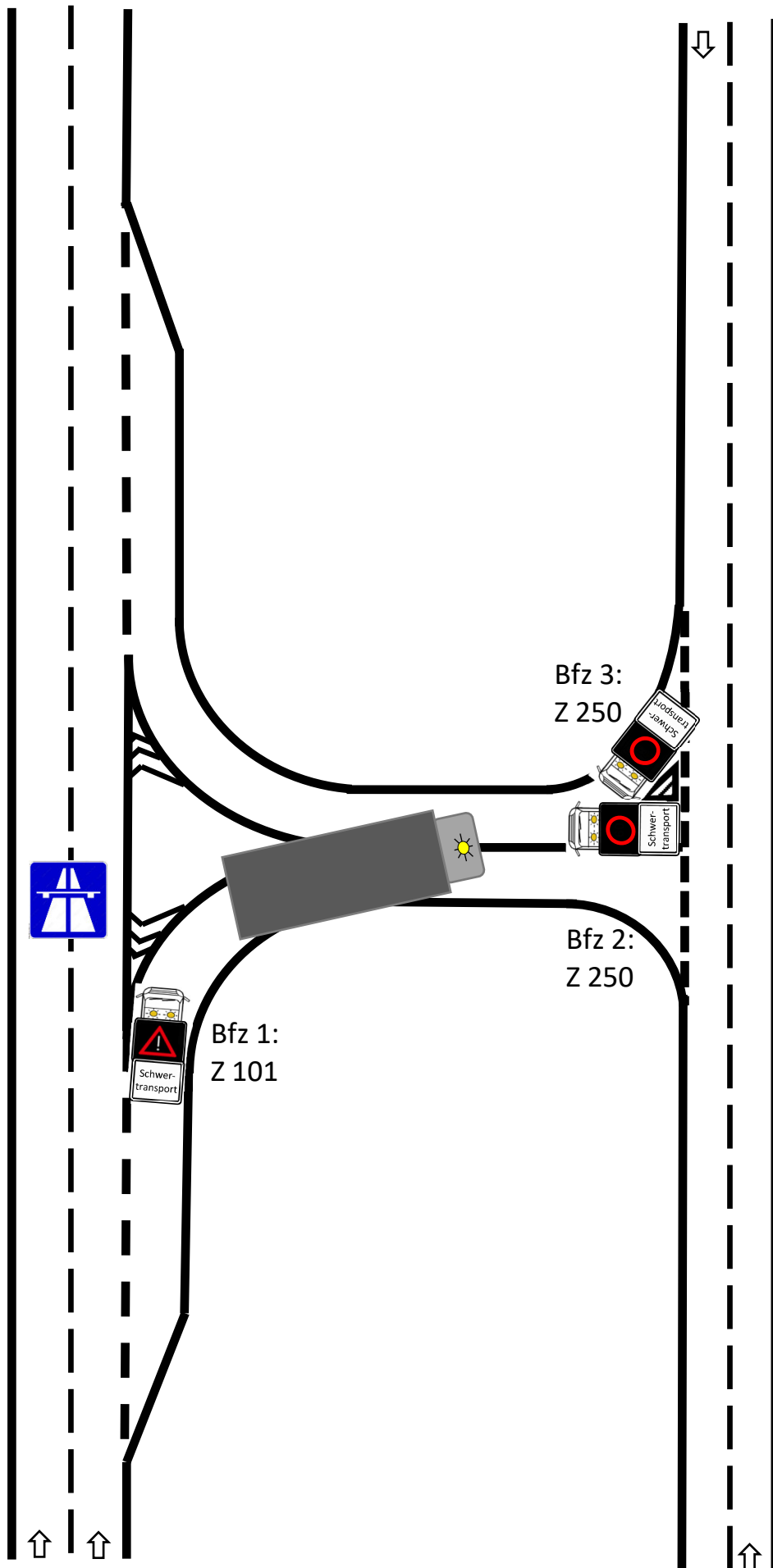


A2

zur Sicherung von GST auf
parallelen Rampen an
Anschlussstellen

von Autobahnen und anderen
autobahnähnlich ausgebauten
Straßen

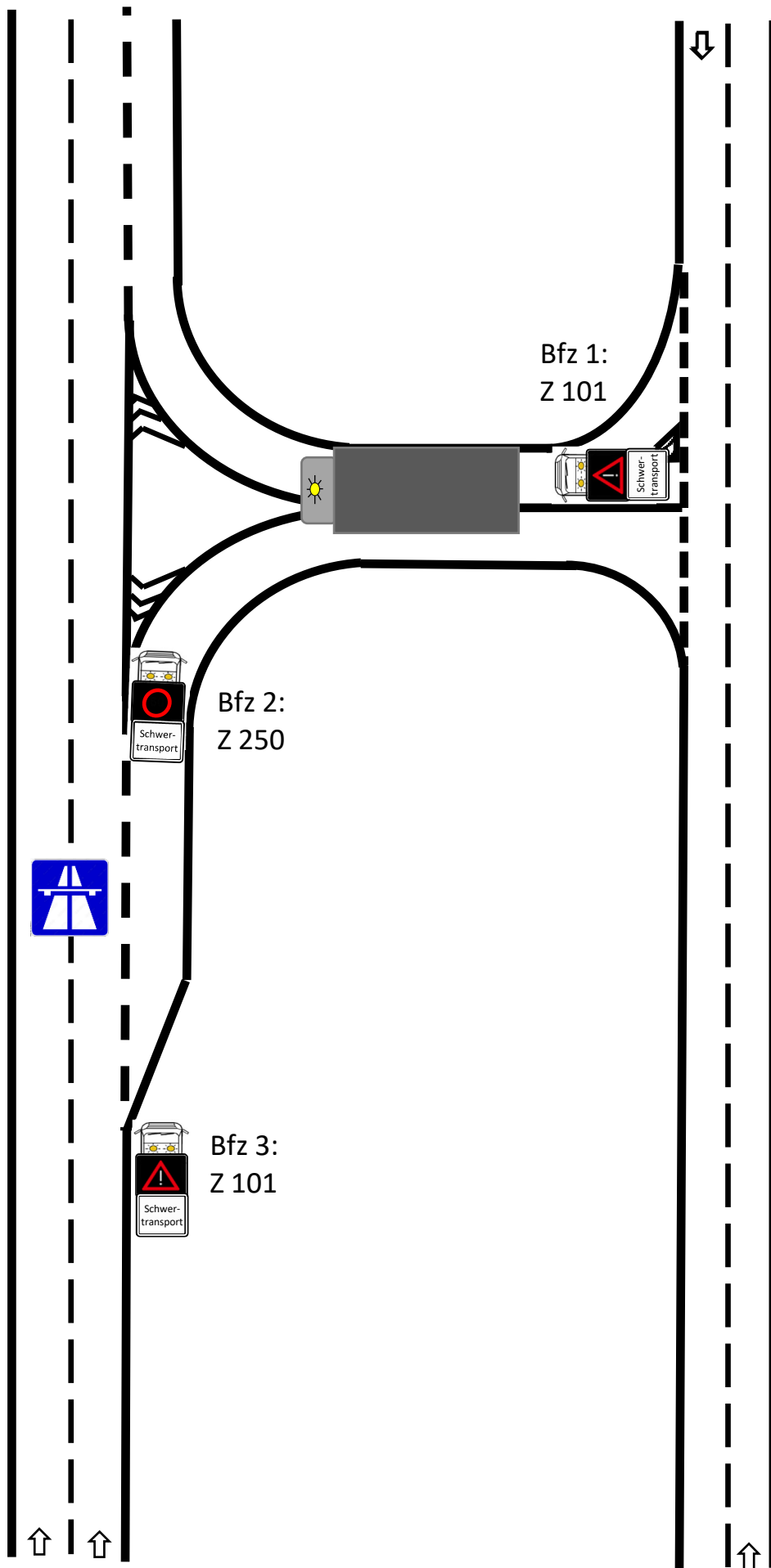
Anzuwenden in unübersichtlichen
Situationen oder wenn bei langen
Rampen schon mit hohen
Geschwindigkeiten der
auffahrenden Fz zu rechnen ist.



A3

zur Sicherung von GST auf
parallelen Rampen an
Anschlussstellen

von Autobahnen und anderen
autobahnähnlich ausgebauten
Straßen



A4

zur Sicherung von ausschwenkenden GST an Auffahrten

auf Autobahnen und anderen autobahnähnlich ausgebauten Straßen

Bfz 1 fährt GST mit konstantem Abstand hinterher.

Bfz 2 hat unmittelbar vor Eintritt des GST an die Auffahrt zu gelangen und verbleibt auf dem Hauptfahrstreifen. Es wird Zeichen 222-10 angezeigt, bis GST den Gefahrenbereich des Hauptfahrstreifens vollständig geräumt hat.

Bfz 3, Bfz 4 und Bfz 5 stehen bei Vorhandensein auf Seitenstreifen. Ohne Vorhandensein eines Seitenstreifens folgen Bfz 3 bis Bfz 5 dem Bfz2 mit größeren Abständen, so dass Bfz 3 bis zum Verlassen des Gefahrenbereichs des GST vor dem Beginn des Gefahrenbereichs verbleibt. Zeichen 274 bei Bfz3 und Bfz4 darf die stationäre Geschwindigkeitsbeschränkung nicht überschreiten. Bei vorhandener stationärer Geschwindigkeitsbeschränkung zeigt Bfz 5 Zeichen 101 an.

Anstatt Bfz 2 kann alternativ VZ 616 angezeigt werden.

Bfz 3 bis Bfz 5 können alternativ durch Vorwarnanzeiger und FAT gem. RSA ersetzt werden.

