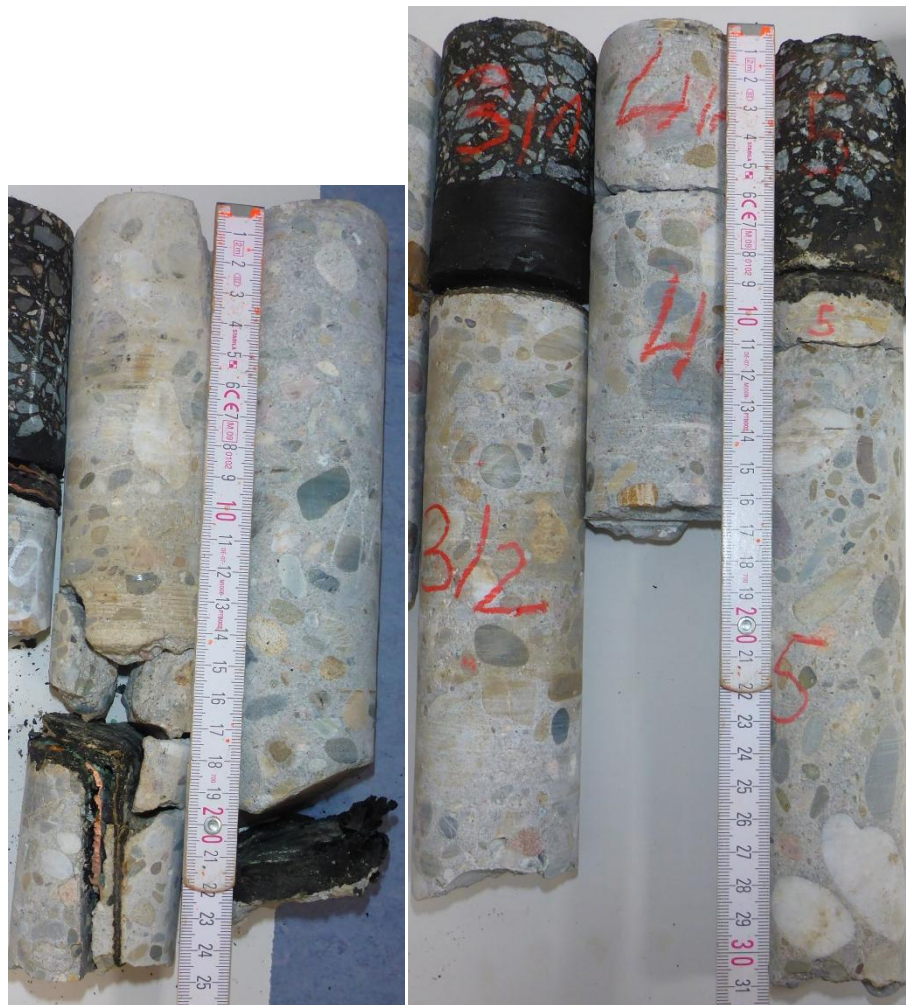


Bohrkerne Kappe und Überbau, Bohrkernentnahme BA 33, KC Bautechnik-Bauwerke



BK 10

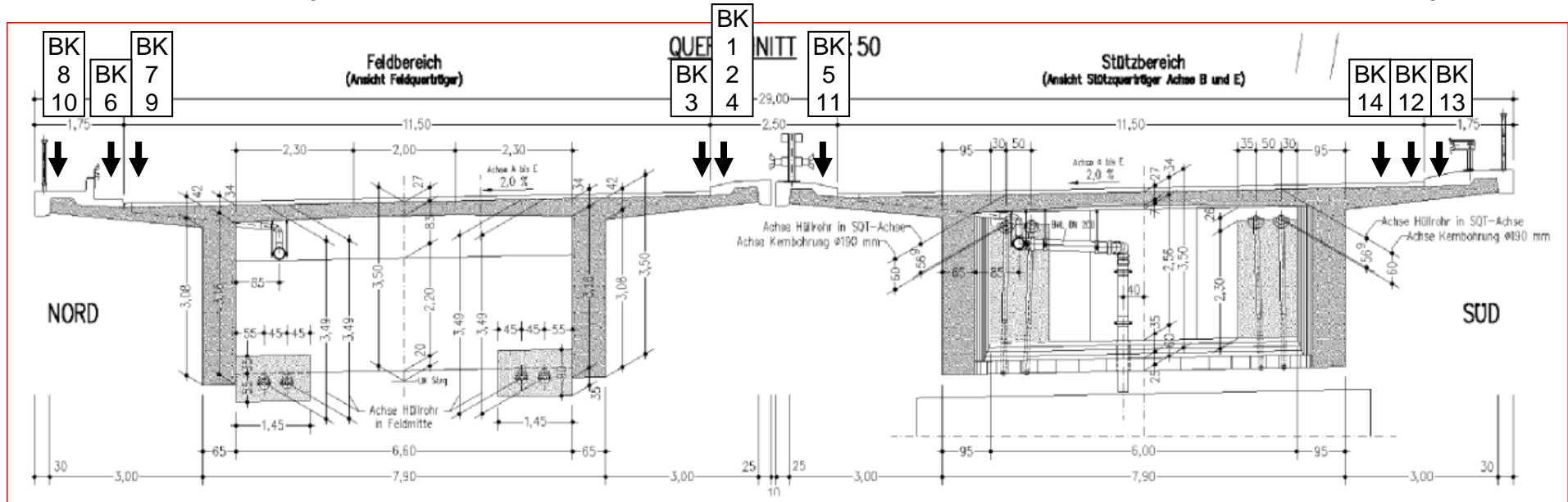
BK 11

BK 12

BK 13

BK 14

Bohrkerne Kappe und Überbau, Bohrkernentnahme BA 33, KC Bautechnik-Bauwerke



Lage der Bohrkerne BK1 bis BK 14





KB AW  
Widerlager (Horizontalbohrung)



KB B1F  
Pfeilerfundament (Schrägbohrung)



KB B1 -KB C2  
Pfeiler (Horizontalbohrungen)



KB D1F  
Pfeilerfundament (Vertikalbohrung)

Bohrkerne Unterbauten, Bohrkernentnahme Terrassond



Kernentnahme KB C 1.JPG



Lage KB A.JPG



Lage KB B 1 F.JPG



Lage KB B 1.JPG



Lage KB B 2.JPG



Lage KB C 1.JPG



Lage KB C 2.JPG



Lage KB D 1 F.JPG

Bohr.-Nr.	Tiefe	Position	Richtung	Neigung	Lage
<b>KB D1F</b>	2,20 m	Salzbachtalbrücke, innen im Pfeiler D 1, Vertikalbohrung im Pfeilerfundament	lotrecht	lotrecht	im Pfeiler D 1, 0,80 m W' Ostseite, 1,30 m N' Südseite
<b>KB A</b>	2,63 m	Salzbachtalbrücke, Horizontalbohrung im westlichen Widerlager	W	horizontal	Westliches Widerlager Salzbachtalbrücke, 6,52 m S' der N' Flügelwand, 1,16 m über UK Widerlager
<b>KB B1F</b>	1,78 m	Salzbachtalbrücke, Schrägbohrung im Fundament des Pfeilers B 1	W	22,5° a. d. lotr.	Ostseite Pfeiler B 1, 3,20 m N' der S' Flügelwand, 0,85 m E' Pfeiler, lotrecht zur Oberseite Pfeilerfuß
<b>KB B1</b>	0,23 m	Salzbachtalbrücke, Horizontalbohrung im Pfeiler B 1	E	horizontal	Westseite Pfeiler B 1, 2,20 m N' der S' Flügelwand, 1,20 m über GOK
<b>KB B2</b>	0,22 m	Salzbachtalbrücke, Horizontalbohrung im Pfeiler B 2	E	horizontal	Westseite Pfeiler B 2, 2,20 m S' der N' Flügelwand, 1,10 m über GOK
<b>KB C1</b>	0,23 m	Salzbachtalbrücke, Horizontalbohrung im Pfeiler C 1	E	horizontal	Westseite Pfeiler C 1, 2,20 m S' der N' Flügelwand, 1,20 m über GOK
<b>KB C2</b>	0,23 m	Salzbachtalbrücke, Horizontalbohrung im Pfeiler C 2	E	horizontal	Westseite Pfeiler C 2, 2,20 m N' der S' Flügelwand, 1,20 m über GOK

Lage der Bohrkern KB A bis KB F

