



**Die  
Autobahn**  
Westfalen

*Komm ins Team!*

**Ingenieurinnen  
und Ingenieure  
bei der Autobahn  
Westfalen**



# DIE ZUKUNFT GESTALTEN

► **Wir gestalten die Mobilität der Zukunft. Für Deutschland als Wirtschaftsstandort und Transitland im Herzen Europas sind und bleiben die Autobahnen neben Wasser und Schiene ein wichtiger Teil des benötigten Mix verschiedener Verkehrsmittel. Zwar wird der Verbrenner nach und nach von den Straßen verschwinden, doch Autobahnen werden auch nach der Verkehrswende für Fahrzeuge mit alternativen Antrieben von essenzieller Bedeutung bleiben.**

Die Ingenieurinnen und Ingenieure bei der Autobahn GmbH sorgen trotz wachsender Herausforderungen wie steigender Verkehrsmengen und Belastungen durch immer schwerere Lkw dafür, dass der Individualverkehr fließt und sicher und komfortabel am jeweiligen Ziel ankommt. Wir kümmern uns um die nötige Infrastruktur, damit Rotorblätter für Windanlagen vom Werk zu ihrem Bestimmungsort gelangen oder Supermärkte stets frische Waren in ihren Regalen anbieten können.

In den Bereichen Planung, Bau sowie Betrieb und Verkehr arbeiten unsere Ingenieurinnen und Ingenieure dafür ständig an zukunftsorientierten Lösungen zur Entlastung stark befahrener Autobahnabschnitte, ermitteln Optimierungsbedarfe und managen die Baustellen. Durch kreative Ansätze und in Zusammenarbeit mit unseren Partnern in der freien Wirtschaft entwickeln sie Lösungen, um die gestiegenen Anforderungen an den Klimaschutz zu erfüllen oder sogar zu übertreffen. Dadurch sorgen sie nicht nur für ein funktionales, sondern auch für ein modernes Autobahnnetz, das auch zukünftige Generationen ohne schlechtes Gewissen nutzen können.



# DURCH PLANUNG DEN WEG EBNEN

Bauingenieurinnen und -ingenieure können ihre Kompetenz in vielfältiger Weise in den Teams der Autobahn Westfalen einbringen. Im Geschäftsbereich Planung erarbeiten sie die Grundlagen und Voraussetzungen für die Umsetzung spannender Projekte. Von der einfachen Regenwasserbehandlungsanlage bis zum aufwendigen Umbau großer Autobahnkreuze haben sie durch ihre Rolle besondere Gestaltungsmöglichkeiten und Einfluss auf eine umweltfreundliche und gut strukturierte Umsetzung.

## Zu den wesentlichen Aufgaben zählen:

- die Planung und der Entwurf von Erhaltungs-, Ausbau- und Neubaumaßnahmen
- Umweltplanungen und die Zusammenarbeit mit Naturschutzverbänden und Behörden
- die Beauftragung und Begleitung von Ingenieurbüros
- die Beteiligung von Bürgerinnen, Bürgern und Trägern öffentlicher Belange
- der Schutz von Anliegerinnen und Anliegern vor Lärm und Schadstoffen

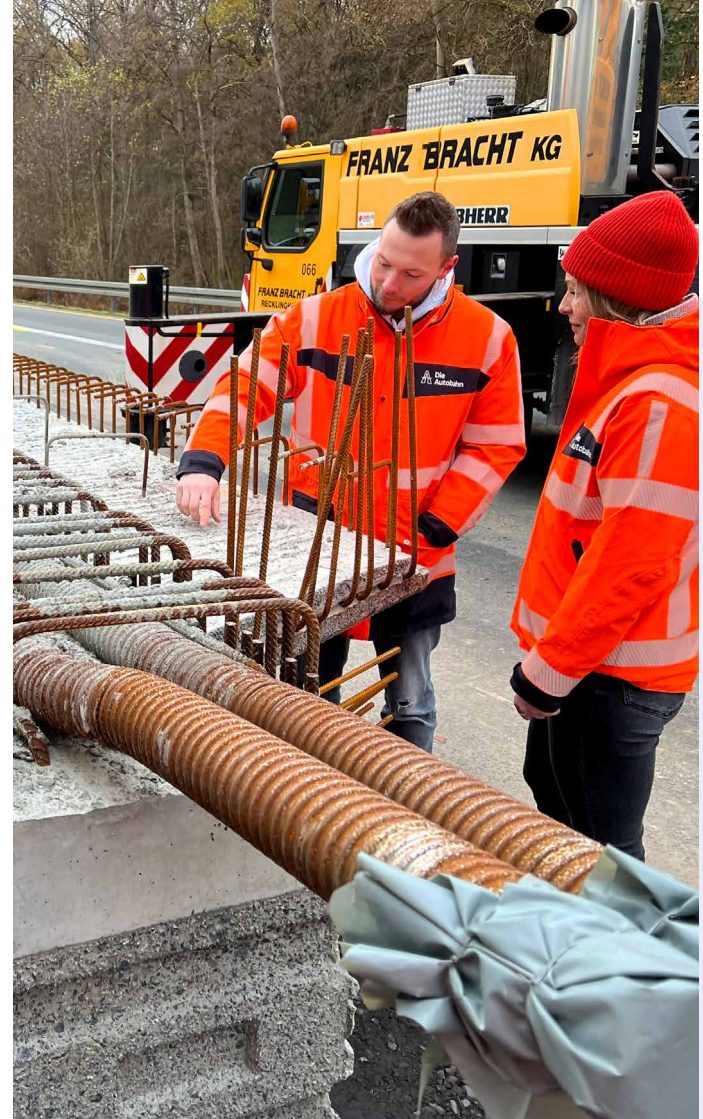


# VON DER THEORIE IN DIE PRAXIS

Wenn Projekte das Planungsstadium durchlaufen haben, kümmert sich der Geschäftsbereich Bau um die Umsetzung. Egal ob im Konstruktiven Ingenieurbau, der für die Instandhaltung und den Neubau von Bauwerken wie den großen Talbrücken an der A45 zuständig ist, oder im Straßenbau, der für einen guten Zustand unserer Strecken sorgt, tragen die Beschäftigten der Autobahn GmbH hier zum Erhalt der Infrastruktur bei.

## Zu den Aufgaben im Bereich Bau gehören:

- die Ausschreibung, Vergabe und Betreuung der jeweiligen Bauausführung
- die Durchführung von Kostenberechnungen und -fortschreibungen
- die Koordination der Baustellen mit den Geschäftsbereichen Betrieb und Verkehr sowie der Planung
- die Sanierung, Instandhaltung und den Neubau von Brücken
- die regelmäßige Überprüfung der Brücken und weiterer Bauwerke wie Lärmschutzwände oder Tunnel





# DER VERKEHR SOLL FLIESSEN

Im Bereich Betrieb und Verkehr kümmern sich Ingenieurinnen und Ingenieure bei der Autobahn um zahlreiche Aufgaben, die den Verkehrsfluss auf den Autobahnen steuern und erleichtern. Außerdem achten sie darauf, dass die Verkehrssicherheit zu jeder Zeit gewährleistet ist. Die Abteilung Hochbau ist für Bauten auf den Autobahnmeistereien und für andere Gebäude wie WC-Anlagen verantwortlich.

## Folgende Aufgaben übernehmen Ingenieurinnen und Ingenieure in diesem Tätigkeitsfeld:

- Als Leitende einer Autobahnmeisterei sind sie verantwortlich für die Pflege und Unterhaltung von Fahrbahnen, die Beschilderung, den Rückschnitt von Grün und Gehölzen oder die Säuberung der Rastanlagen
- Sie erhalten und modernisieren die Autobahntunnel
- Sie optimieren Abläufe des Betriebsdienstes an und auf der Autobahn
- Sie nehmen an Verkehrskommissionen teil
- Sie erstellen Beschilderungskonzepte
- Sie treffen verkehrsbehördliche Anordnungen
- Sie kümmern sich um den Betrieb verkehrstechnischer Anlagen und die Kommunikationsinfrastruktur entlang der Autobahnen



# NACHHALTIGKEIT ALS LEITMOTIV

➔ Der Umwelt- und Klimaschutz hat enorm an Bedeutung gewonnen. Die Autobahn GmbH will ihren Beitrag zur Klima- und Verkehrswende leisten, indem sowohl bei Bauprojekten als auch in den Büros vorhandene Ressourcen geschont und materialsparende Verfahren angewendet werden. Ziel ist es, stets die Vorzüge klimaschonender Verfahren, Techniken und Geräte zu testen und einzusetzen.

Bei Planung, Entwurf und Baumsetzung gilt zudem die Maxime, die Landschaft und die Umwelt zu schonen, auf örtliche Besonderheiten einzugehen, den Flächenverbrauch kleinzuhalten, Emissionen und Lärmbelastung zu minimieren und Biotope zu erhalten.





Die Autobahn Westfalen fordert von ihren Mitarbeitenden zudem ein Bewusstsein für die gesamtgesellschaftliche Entwicklung und die Tragweite ihrer individuellen Entscheidungen. Dazu zählt auch die wirtschaftliche und nachhaltige Verwendung von Steuergeldern. Eine angepasste, nachhaltige Infrastruktur ist der Autobahn Westfalen ein besonderes Anliegen.

### **Dies zeigt sich durch:**

- die Einrichtung von E-Ladestationen auf Rastanlagen
- das Recycling von Abriss-Materialien bei der Sanierung von Brücken und Autobahnabschnitten direkt vor Ort an der Baustelle
- klimaneutrale Betriebsanlagen wie das Pilotvorhaben „Grüne Meistere“ in Osnabrück
- innovative Verfahren bei der Planung und der Bauausführung
- das Mitdenken betrieblicher Erhaltungsstrategien in den Planungs- und Bauphasen
- die Anbindung an Radschnellwege und moderne Anlagen zur Steuerung des Verkehrsflusses.



# FORTSCHRITT DURCH DIGITALISIERUNG

➔ Die Autobahn Westfalen stellt sich den Anforderungen der Digitalisierung und nutzt die Möglichkeiten, die sich durch technische Innovationen bieten.

Unsere Ingenieurinnen und Ingenieure arbeiten mit modernem Building Information Management (BIM). Dadurch werden die für Planung, Bau und Erhalt relevanten Daten und Informationen über den gesamten Lebenszyklus einer Brücke dargestellt und nutzbar gemacht. Bei der Ausschreibung fördert und fordert die BIM-Methodik realistischere Angebotspreise und die Innovationskraft der teilnehmenden Unternehmen.

Zukünftig profitieren Verkehrsteilnehmende zudem von der telematischen Steuerung vorhandener Parkräume oder digitalen Kommunikationssystemen wie dem C-ITS, das vernetzte Fahrzeuge vor Baustellen warnt. Die Installation solcher Systeme wird von den Beschäftigten der Autobahn begleitet und gemeinsam mit Partnern aus der freien Wirtschaft weiterentwickelt.



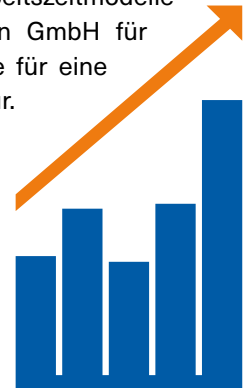


# HERVORRAGENDE ENTWICKLUNGSMÖGLICHKEITEN



Der Haustarif der Autobahn GmbH bietet in allen Bereichen hervorragende Entwicklungsmöglichkeiten für Ingenieurinnen und Ingenieure – vom Einstieg in der Entgeltgruppe 11 bis zum Aufstieg zur Führungskraft ist mit Engagement und Leidenschaft vieles möglich.

Die Autobahn Westfalen ist mit attraktiven Standorten in der Fläche Westfalens von nahezu jedem Ort in der Region gut erreichbar. Die individuelle Vereinbarkeit von Berufs- und Privatleben wird durch flexible Arbeitszeitmodelle gefördert. Zudem steht die Autobahn GmbH für gelebtes Diversity Management sowie für eine offene und teamorientierte Arbeitskultur.





# ANGEBOTE FÜR

➔ **Im Rahmen des dualen Studiums Bauingenieurwesen kooperiert die Autobahn GmbH mit verschiedenen Hochschulen und stellt regelmäßig dual Studierende ein, die eine attraktive Vergütung erhalten.**

**MASTERSTUDIUM:**  
Wenn Sie als Bauingenieurin oder Bauingenieur mit Bachelor-Abschluss ein Masterstudium anstreben, finden wir für Sie flexible Arbeitszeiten für einen Einstieg bei der Autobahn Westfalen mit berufsbegleitendem Studium.



# STUDIARENDE

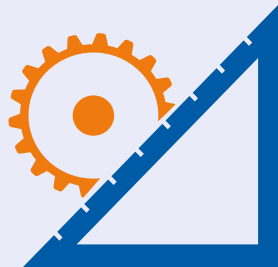
## PRAKTIKA:

Wenn Sie als Studentin oder Student im Bereich Bauingenieurwesen ein Pflicht- oder freiwilliges Praktikum oder ein Praxis-Semester bei uns absolvieren möchten, finden wir in unseren Geschäftsbereichen eine passende Aufgabenstellung.



## WERKSTUDENTEN:

Wenn Sie als Studierende im Bereich Bauingenieurwesen ab dem 3. Fachsemester Interesse an einer Werkstudierenden-Tätigkeit haben, können wir hier regelmäßig Stellen anbieten.



## ÜBER DIE AUTOBAHN

Die Autobahn GmbH des Bundes ist zuständig für Bau, Betrieb, Erhaltung, Finanzierung und vermögensmäßige Verwaltung von über 13.000 Kilometern Bundesautobahnen. Alleiniger Gesellschafter ist die Bundesrepublik Deutschland. Die Zentrale der Autobahn GmbH hat ihren Sitz in Berlin, zehn Niederlassungen, 41 Außenstellen und 178 Autobahnmeistereien sorgen seit dem 1. Januar 2021 in der neuen Gesellschaft für das operative Geschäft.

Die Autobahn Niederlassung Westfalen mit Sitz in Hamm, Außenstellen in Osnabrück, Bochum, Hagen, Netphen und Dillenburg sowie Projektbüros in Münster und Gelsenkirchen und 18 Autobahnmeistereien ist zuständig für 1385 Autobahn-Kilometer, 2330 Brücken und 11 Tunnel. Sie betreut und beauftragt Bau- und Erhaltungsmaßnahmen mit einem Investitionsvolumen von jährlich ca. 750 Millionen Euro für die Autobahn Infrastruktur. Die Bedeutung der Ingenieurinnen und Ingenieure im Team der Autobahn Westfalen zeigt ein Blick auf den Stellenplan: Rund 40 Prozent der rund 1700 Stellen werden durch diese Berufsgruppe bekleidet!



**WERDEN SIE TEIL DES  
#TEMAUTOBAHN →**



## **Impressum**

Kontakt

Die Autobahn GmbH des Bundes  
– Niederlassung Westfalen –  
Lilienthalstraße 5  
59065 Hamm

Bernd A. Löchter  
Stabsstelle Kommunikation

Ansprechpartner:  
Andreas Lagemann  
Abteilung Personalentwicklung/ Organisation  
Mail: [Ingenieure.Westfalen@autobahn.de](mailto:Ingenieure.Westfalen@autobahn.de)

[www.autobahn.de/westfalen](http://www.autobahn.de/westfalen)