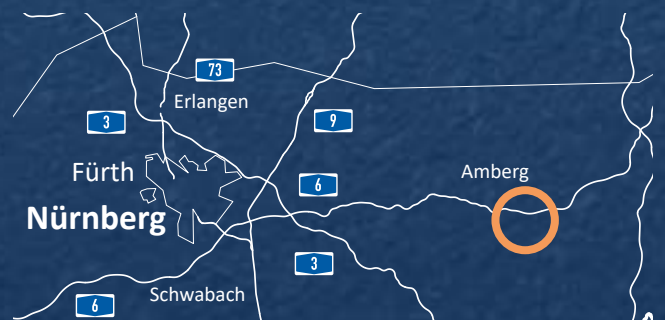




# A6 | Erweiterung der unbewirtschafteten Rastanlagen

Laubenschlag Nord und Süd



[www.autobahn.de](http://www.autobahn.de)



# Erweiterung der unbewirtschafteten Rastanlagen Laubenschlag Nord und Süd

Zwischen den Anschlussstellen Amberg-West und Amberg-Süd

Das zunehmend steigende Verkehrsaufkommen auf der A6 zwischen Nürnberg und Waidhaus, insbesondere im LKW-Verkehr, verstärkt seit Jahren den Parkdruck auf den Rastplätzen. Vor allem in den Nachtstunden kommt es auf den bestehenden Anlagen zu Überlastungen.

Die beidseitig der Autobahn bestehenden unbewirtschafteten Rastanlagen zwischen den Anschlussstellen Amberg-West und Amberg-Süd werden vollständig erneuert und erweitert.

Mit dieser Erweiterung der PWC-Anlagen Laubenschlag Nord und Süd werden die bestehenden LKW-Stellflächen um 90 auf insgesamt 104 erweitert.

Im Zuge der Erweiterung der Anlagen erfolgt auch die Herstellung von einer neuen Behandlungsanlage für Straßenoberflächenwascher, der Bau von Lärmschutzwänden zwischen den Anlagen und der Autobahn sowie die Errichtung von WC-Gebäuden neuesten Standards.

Während der Bauzeit stehen die beiden Anlagen den Verkehrsteilnehmern nicht zur Verfügung. Auf der A6 bleiben bis auf wenige Ausnahmen zwei Fahrstreifen pro Richtung bestehen.

Der Bau erfolgt in mehreren Phasen bis Mitte 2026.

Laubenschlag Nord und Süd





© BKG (2024) dl-de/by-2-0, Datenquellen: [https://sgx.geodatenzentrum.de/web\\_public/gdz/datenquellen/datenquellen\\_topplusopen.html](https://sgx.geodatenzentrum.de/web_public/gdz/datenquellen/datenquellen_topplusopen.html)

### Stellplätze je Anlage

52 LKW-Stellplätze

33 PKW-Stellplätze (davon 3 für mobilitätseingeschränkte Personen)

7 Stellflächen für Busse bzw. PKW mit Anhängern

225 m lange Aufstellfläche für Schwerlasttransporte

### Zeitplan

**Baubeginn** April 2024

**geplante Fertigstellung** Mitte 2026

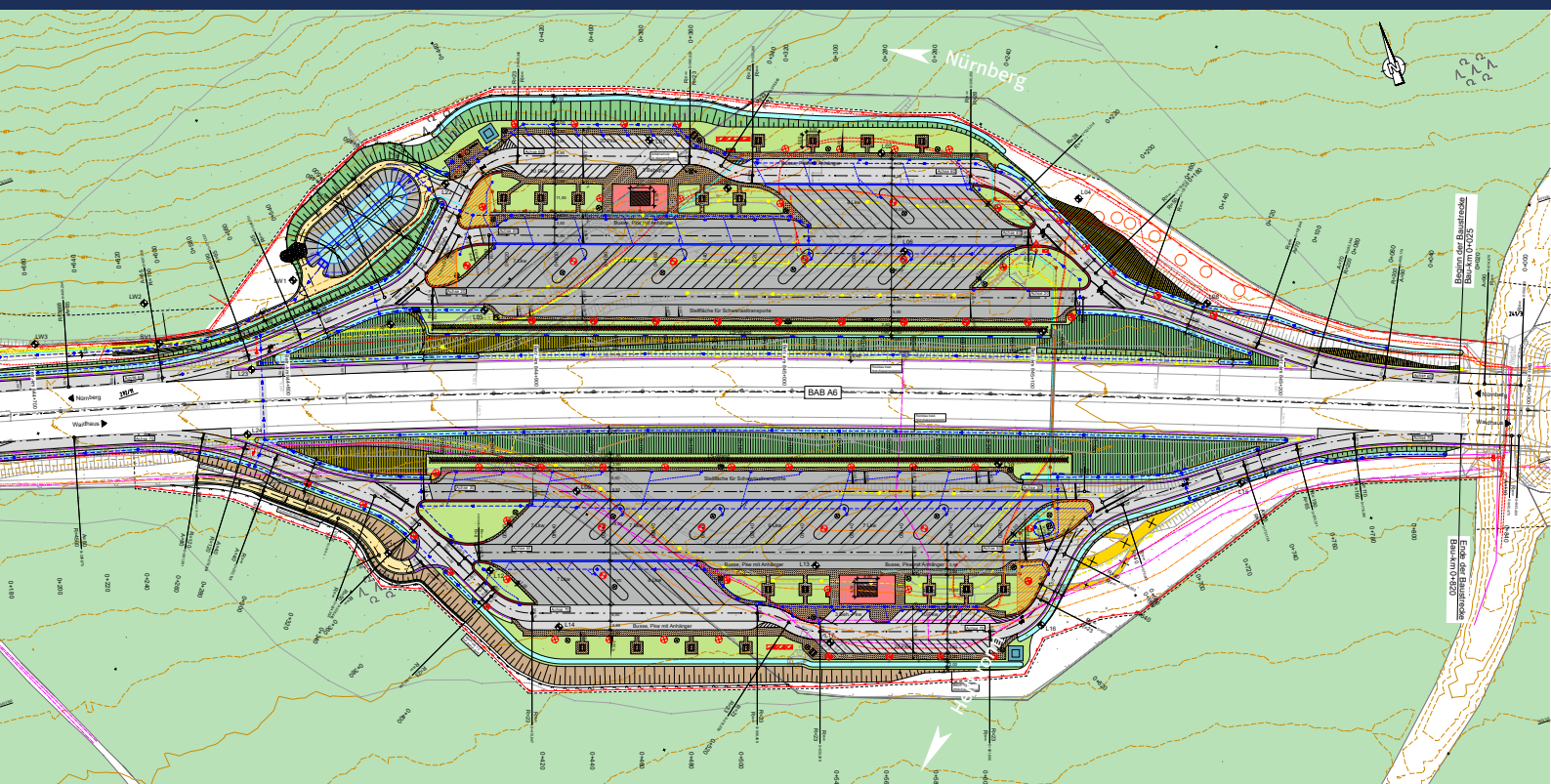
### Bauwerke/Lärmschutz

**Gabionenwände (beidseitig)** Länge je ca. 250 m, Höhe bis zu 4,20 m

**Absetzbecken** Herstellung einer neuen Behandlungsanlage zur Reinigung des Straßenoberflächenwassers

**Versickerungsbecken** Herstellung eines neuen Beckens zur Versickerung des Straßenoberflächenwassers

### Laubenschlag Nord und Süd



## **Kontakt**

**Die Autobahn GmbH des Bundes  
Niederlassung Nordbayern  
Flaschenhofstraße 55  
90402 Nürnberg**

**Telefon +49 911 4621-01  
presse.nordbayern@autobahn.de  
www.autobahn.de/nordbayern**

**Fotos:  
FrankenAir**

**Stand: März 2026**