



Die
Autobahn

Herzlich willkommen! A8 - Enztalquerung

14. Sitzung Projektbegleitkreis

Christine Baur-Fewson

Direktorin Niederlassung Südwest



Agenda

- **Aktueller Projektstand und Vorausschau**
- **Weitere Themen**
- **Fragen & Anregungen**
- **Weiterer Ablauf**
- **Schlusswort**



BPH 1

BPH 2

BPH 3

BPH 4

BPH 5



Die
Autobahn

Aktueller Projektstand

BPH 1

BPH 2

BPH 3

BPH 4

BPH 5



Die
Autobahn

BPH 1

BPH 2

BPH 3

BPH 4

BPH 5



BPH 1

BPH 2

BPH 3

BPH 4

BPH 5



BPH 1

BPH 2

BPH 3

BPH 4

BPH 5



Die
Autobahn



BPH 1

BPH 2

BPH 3

BPH 4

BPH 5



Die
Autobahn



BPH 1

BPH 2

BPH 3

BPH 4

BPH 5

Die
Autobahn



BPH 1

BPH 2

BPH 3

BPH 4

BPH 5



Die
Autobahn



BPH 1

BPH 2

BPH 3

BPH 4

BPH 5



BPH 1

BPH 2

BPH 3

BPH 4

BPH 5



Die
Autobahn



BPH 1

BPH 2

BPH 3

BPH 4

BPH 5



Die
Autobahn

BPH 1

BPH 2

BPH 3

BPH 4

BPH 5

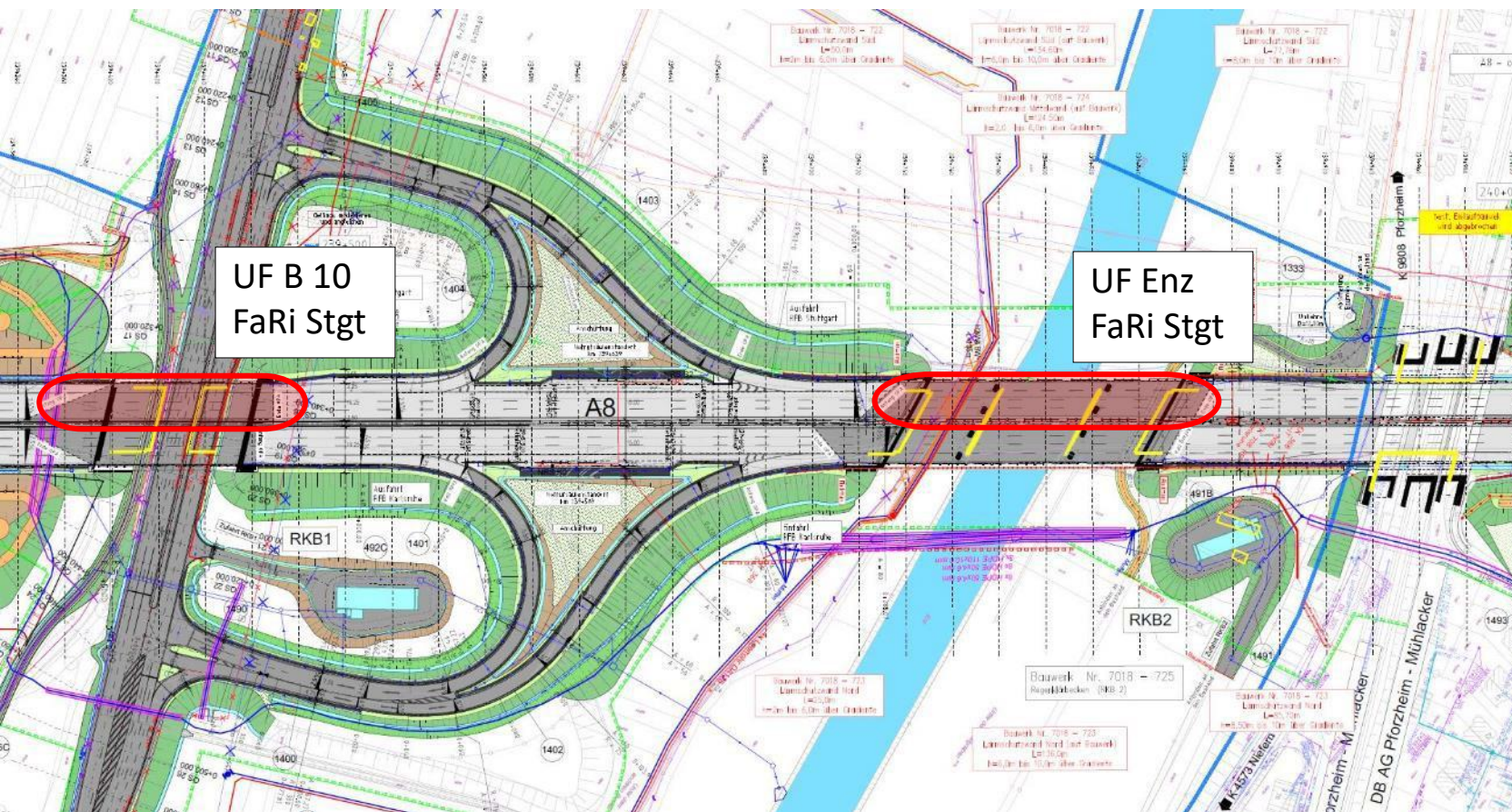


Die
Autobahn



Vorausschau

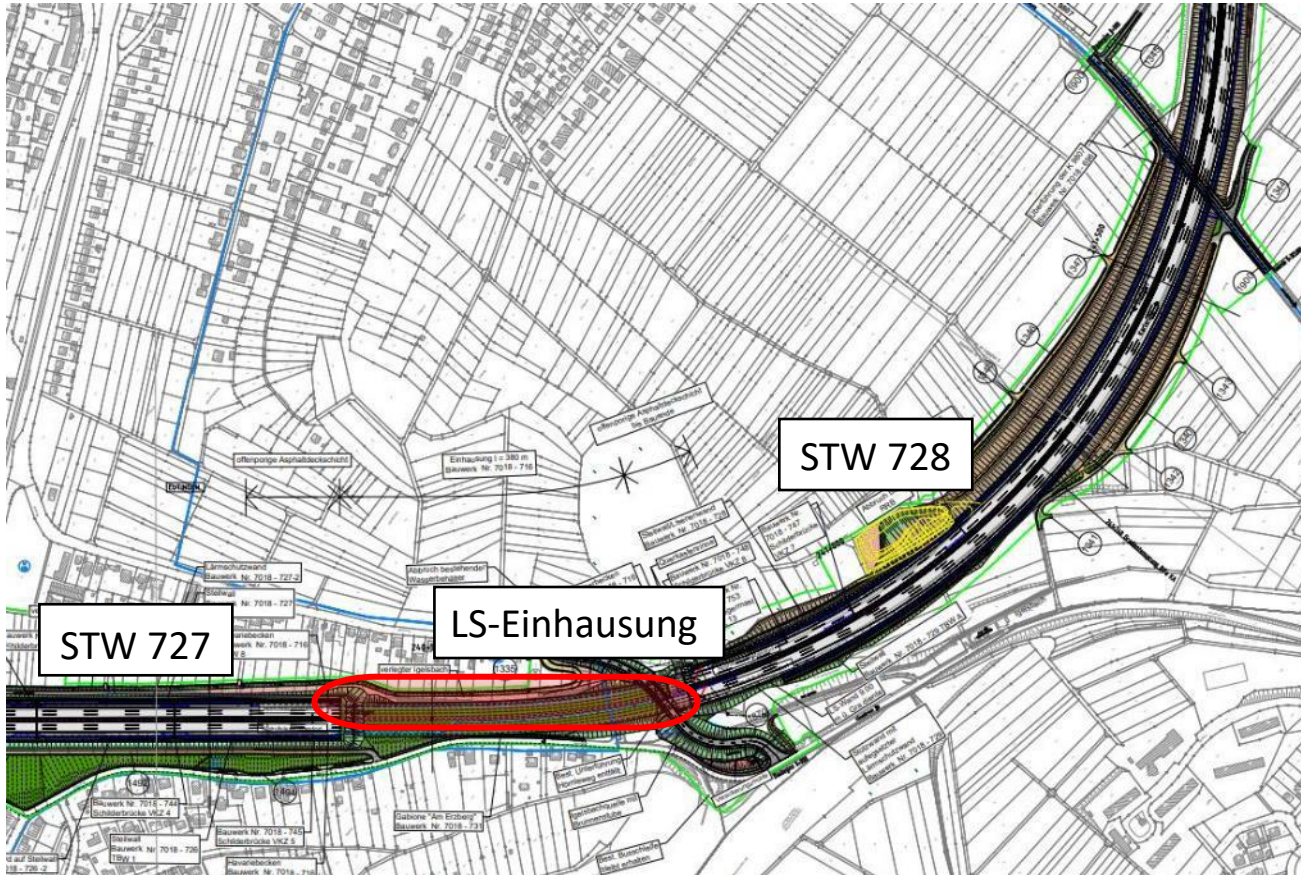
- Restarbeiten BPH 2 „Enzsenke“ -



- Fertigstellung UF B10
- Fertigstellung UF Enz
- Lärmschutzelemente
- Asphaltarbeiten
- Schutzeinrichtung
- Verkehrssicherung

Vorausschau

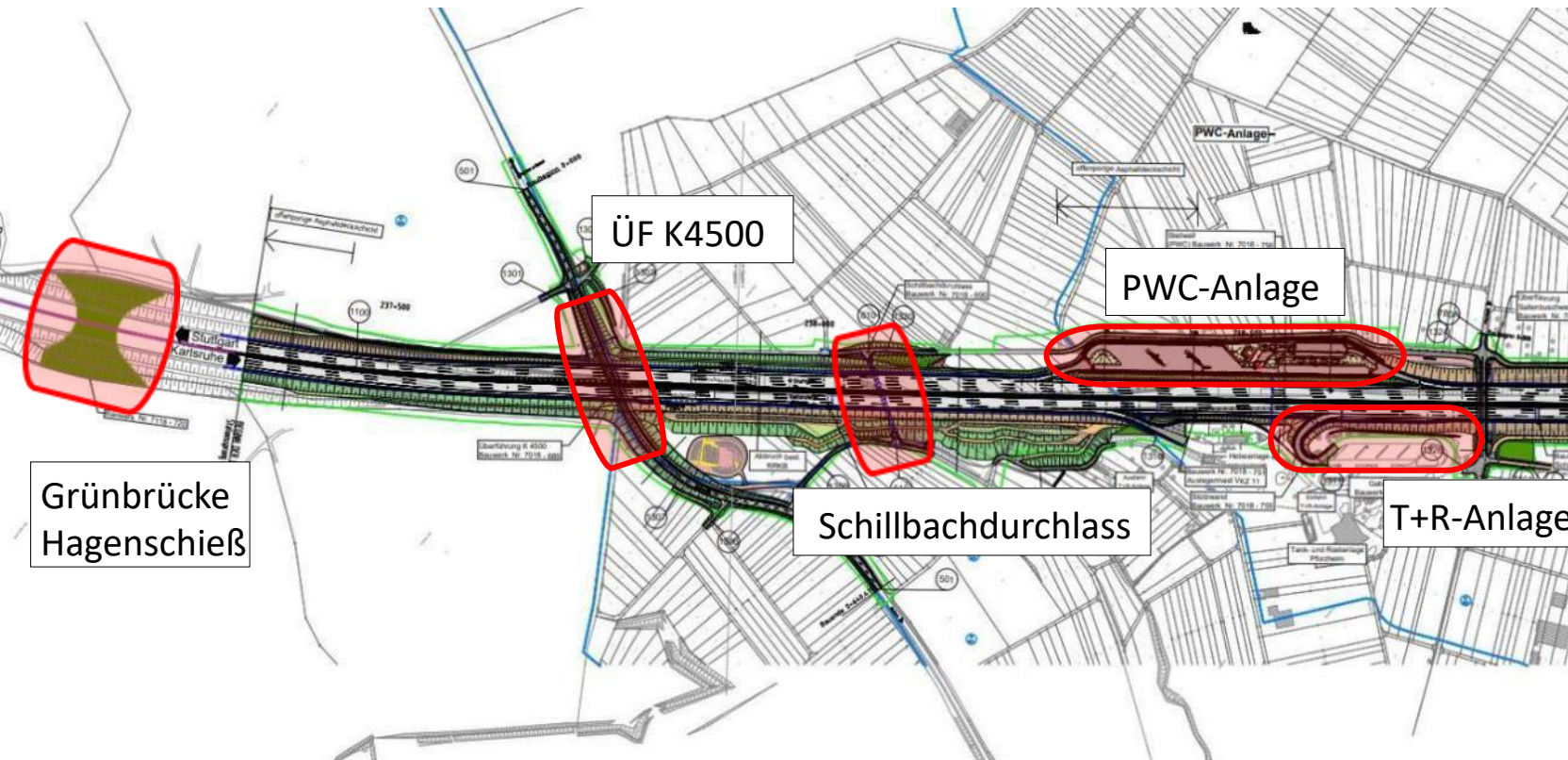
- Restarbeiten BPH 2 „Karlsruher Hang“ -



- Abschluss Probebetrieb
Lärmschutzeinhausung (FaRi Stuttgart)
- Restarbeiten Steilwallanlagen
- Lärmschutzelemente
- Asphaltarbeiten
- Schutzeinrichtung
- Verkehrssicherung

Vorausschau

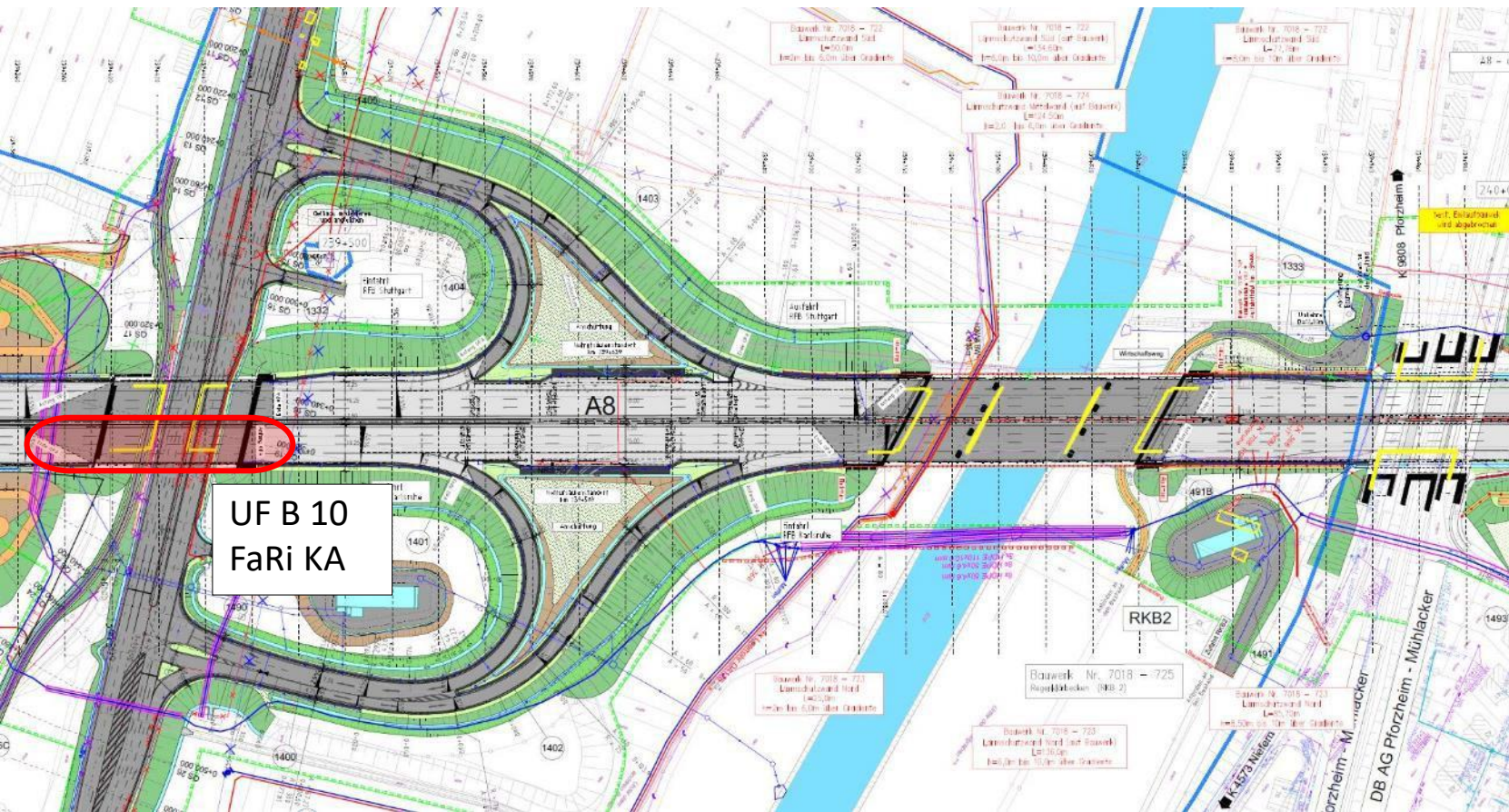
- Arbeiten BPH 3 „Stuttgarter Hang“ -



- Herstellung Grünbrücke Hagenschieß
- Herstellung ÜF K4500
- Herstellung Schillbachdurchlass
- PWC-Anlage „Enztal-Süd“
- T+R-Anlage

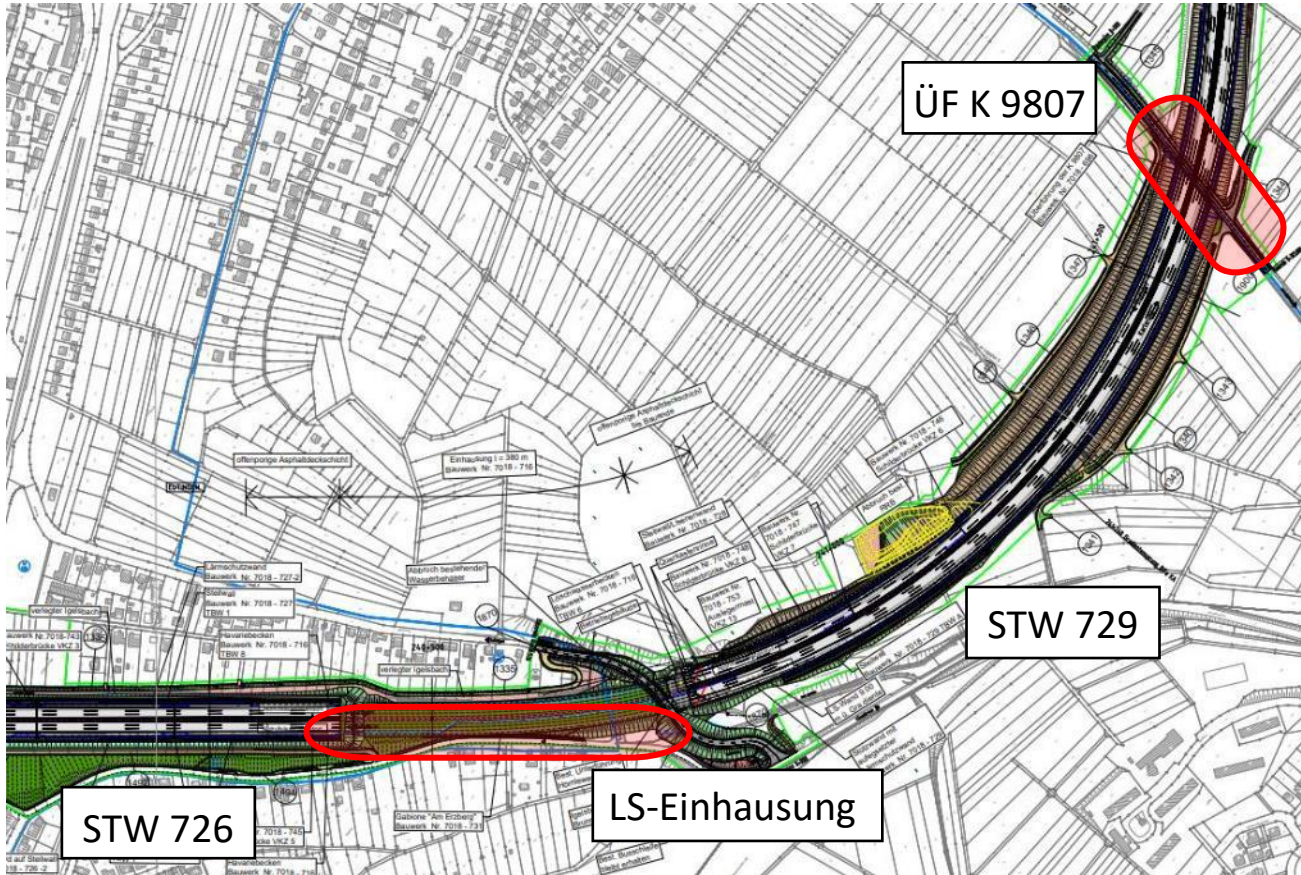
Vorausschau

- Arbeiten BPH 3 „Enzsenke“ -



- Herstellung UF B10 FaRi Karlsruhe
- Erdbau Strecke FaRi Karlsruhe
- Erdbau Anschlussstelle PF-Ost FaRi Karlsruhe
- Abschnittsweise Ausbau B10

- Arbeiten BPH 3 „Karlsruher Hang“ -



- Erdbau Strecke FaRi Karlsruhe
- Herstellung Steilwallanlagen
- Herstellung Lärmschutzeinhausung (FaRi Karlsruhe)
- Herstellung ÜF K9807

Verkehrliche Auswirkungen

- Bauphasenwechsel BPH 3 -

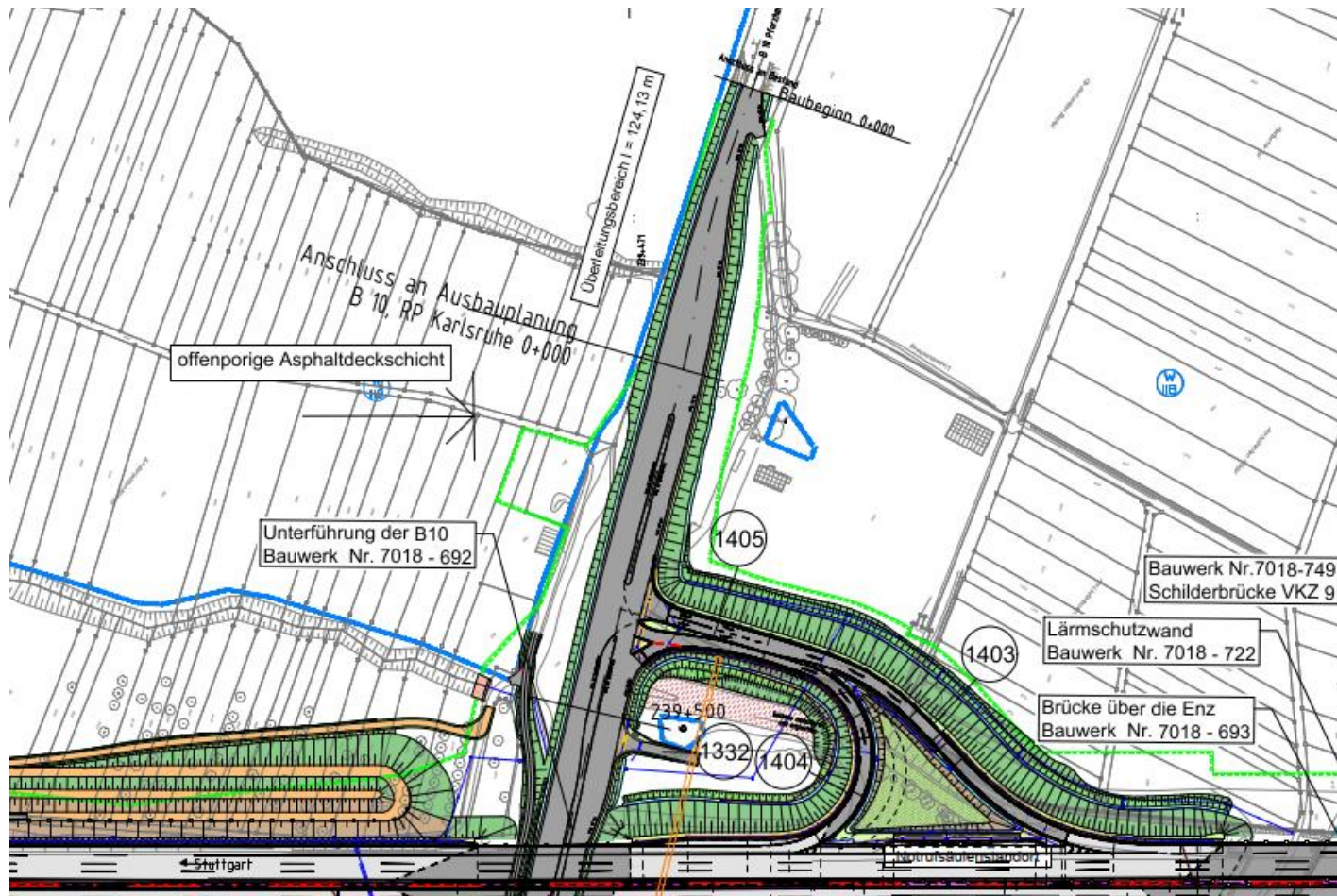


Meilenstein Verkehrsumlegung:

- Termin: Anfang 2026
- Durchgängiger 4+0-Verkehr auf der Richtungsfahrbahn Stuttgart
- Fahrtrichtung Karlsruhe ohne Breitenbegrenzung
- Anbindung T+R-Anlage ist weiterhin gegeben
- Es sind witterungsabhängige Restarbeiten wie Abdichtungen, Asphaltbau und Markierungsarbeiten für die Verkehrsumlegung erforderlich.

Verkehrliche Auswirkungen

- Anschlussstelle Pforzheim Ost -

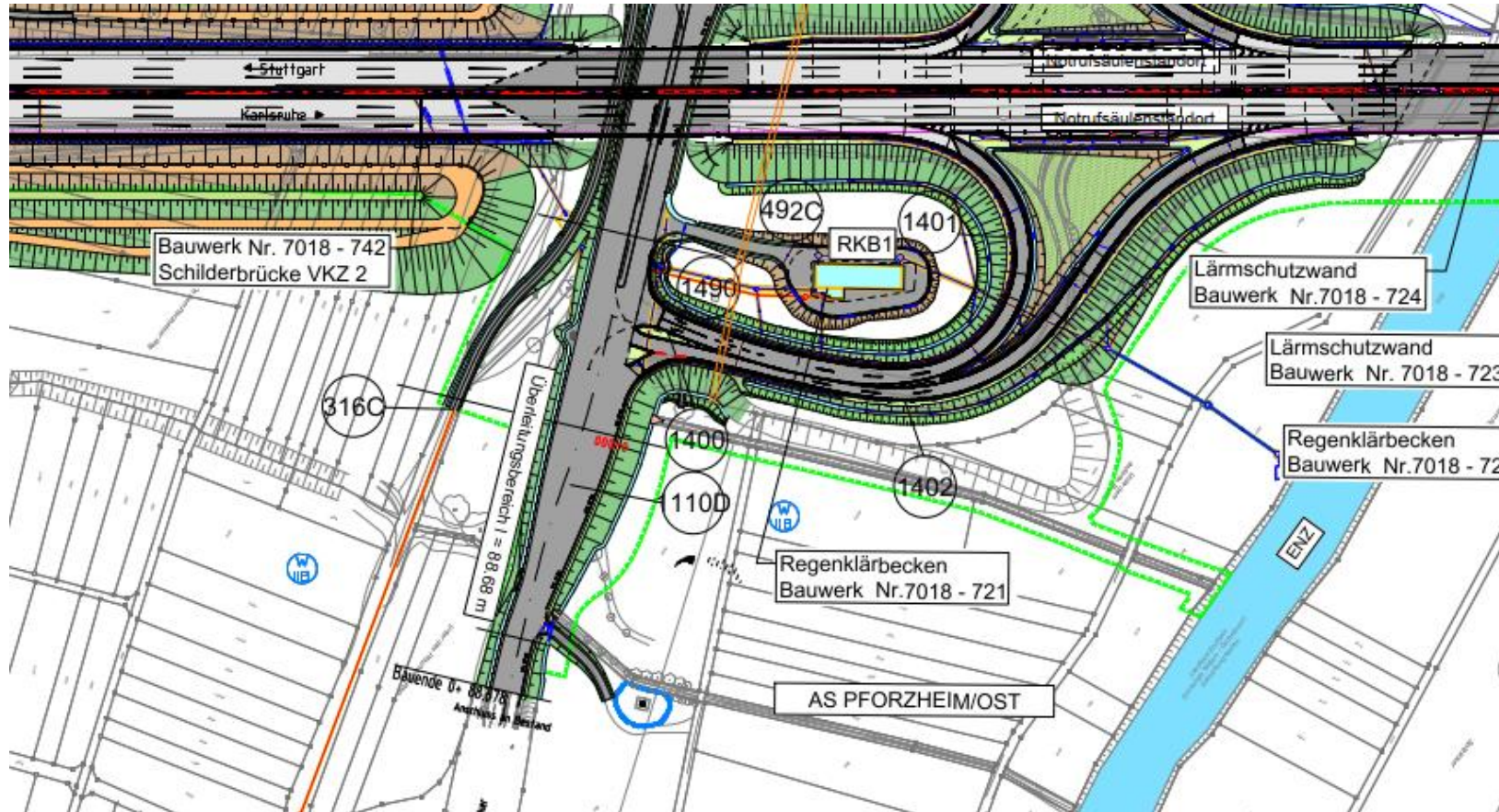


Rampe Richtung Stuttgart:

- Öffnung: Anfang 2026
- Alle Fahrbeziehungen sind möglich
- Verkehrsumlegung auf der B10 Seite Eutingen und anschließender Ausbau der B10 zw. Lindenbusch und UF B10

Verkehrliche Auswirkungen

- Anschlussstelle Pforzheim Ost -

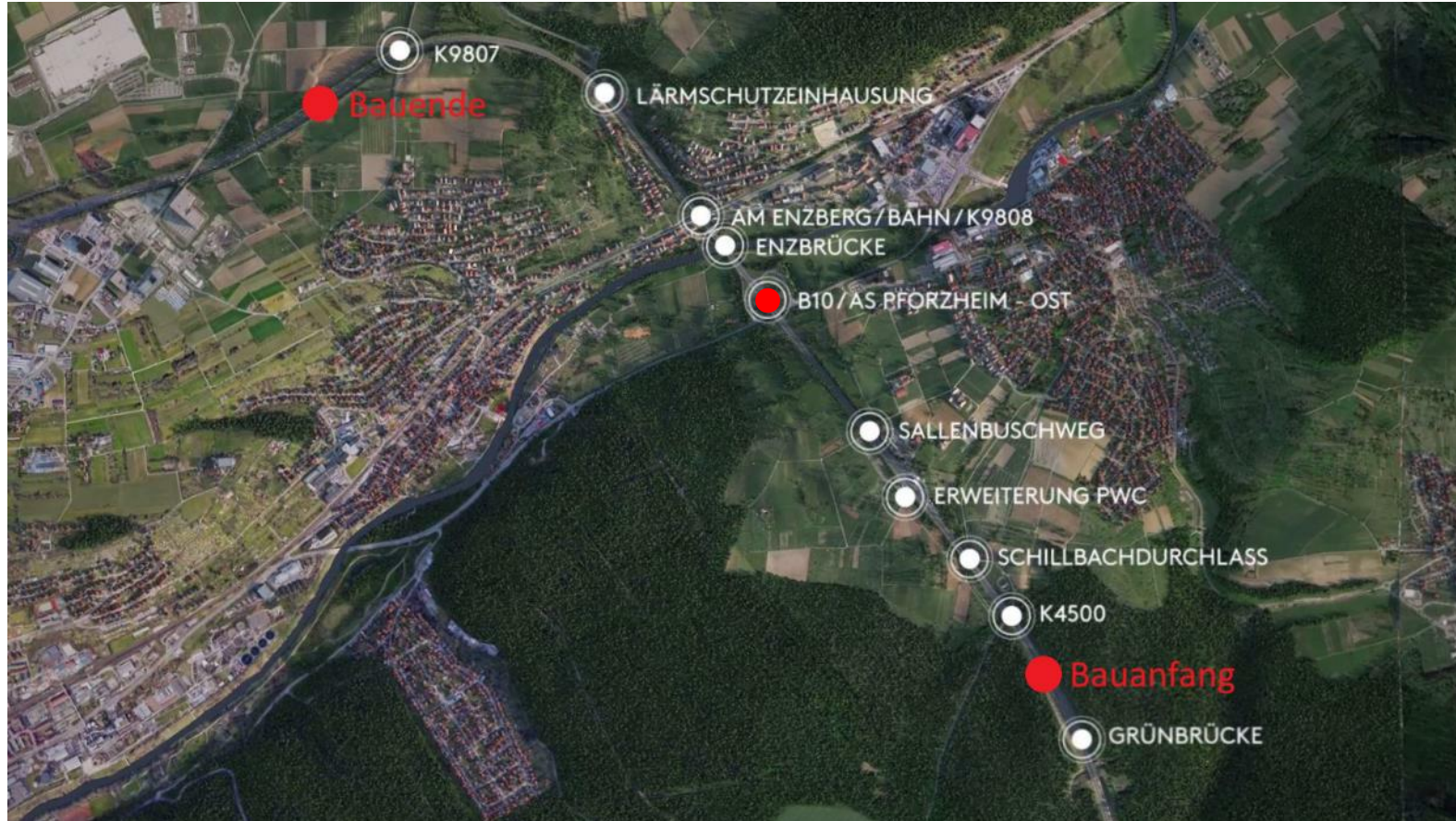


Rampe Richtung Karlsruhe:

- Sperrung: Anfang 2026 – Jahreswechsel 2026/2027
- Ausbau der Anschlussstelle und Strecke sowie provisorische Anbindung der Anschlussstelle an den 4+0-Verkehr
- Zum Rückbau des Provisoriums und Herstellung des Endzustands ist eine erneute mehrmonatige Sperrung am Ende der BPH 3 erforderlich

Verkehrliche Auswirkungen

- Vollsperrungen B10 2025 -

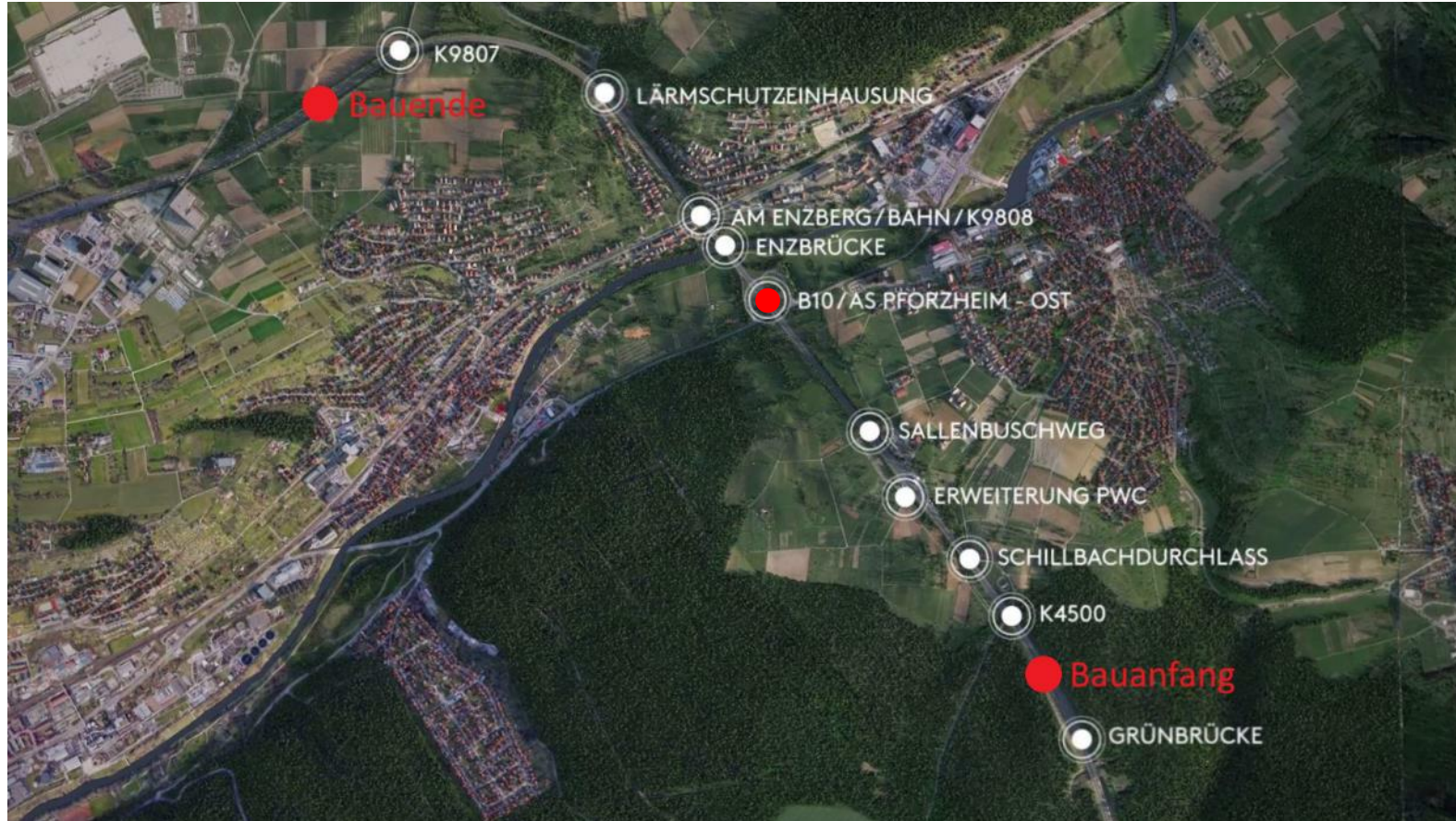


Nachtsperrung:

- Abbau Schutztunnel
- Termin: Dezember 2025
- Umleitungsführung über die K4573 / K9808
- Frühzeitige Kommunikation der genauen Termine

Verkehrliche Auswirkungen

- Vollsperrungen B10 2026 -

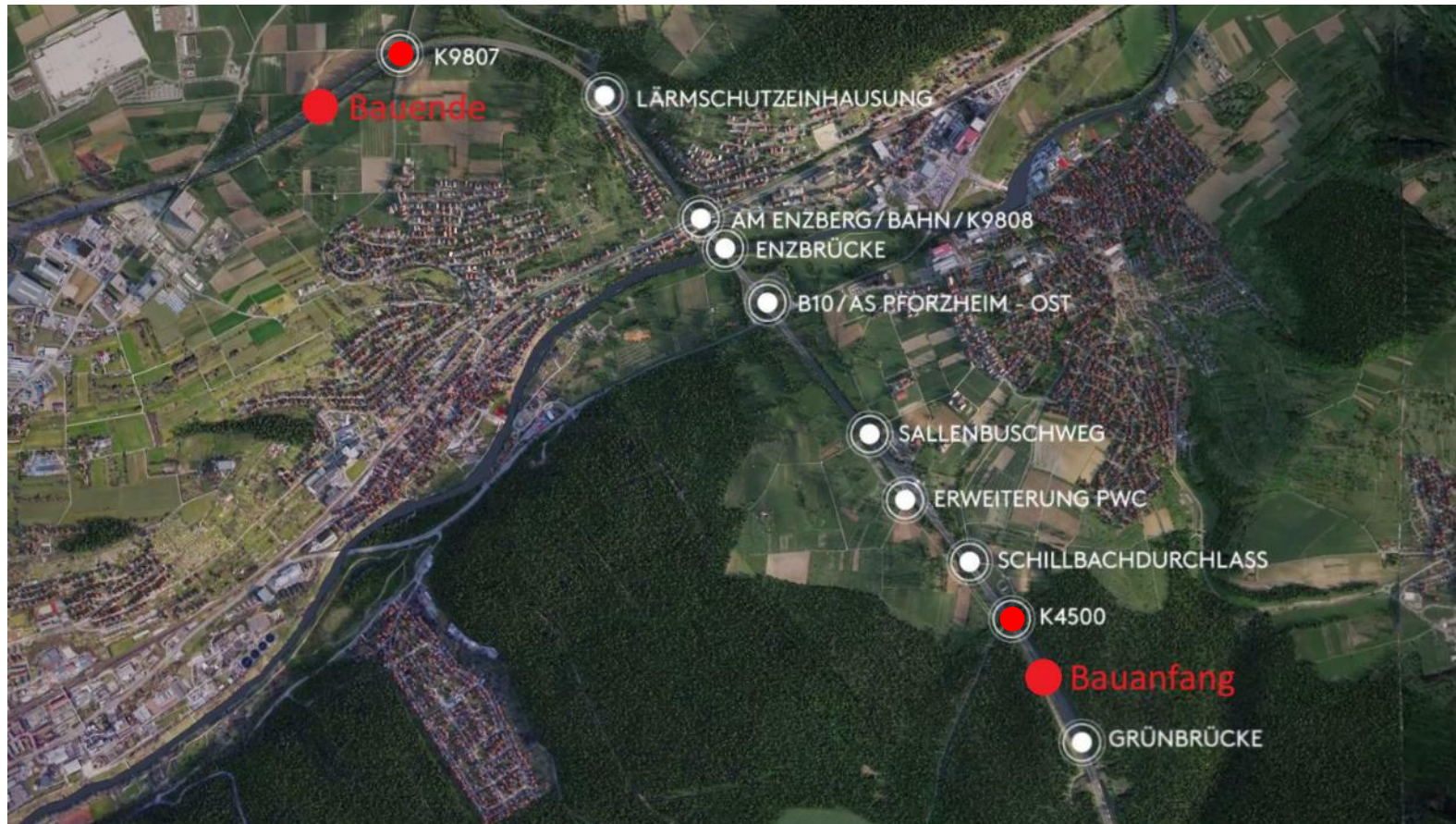


Wochenendsperrungen:

- Abbruch Behelfsbrücke & Bestandsbauwerk
- Termin: vsl. 1. HJ 2026
- Die Bündelung von Bautätigkeiten mit verkehrlichen Auswirkungen wird angestrebt
- Frühzeitige Kommunikation der genauen Termine

Verkehrliche Auswirkungen

- Vollsperrungen BAB 2026 -



Wochenendsperrungen:

- Einhub Überbau K4500
- Einhub Überbau K9807
- Termine: vsl. 2. HJ 2026
- Die Bündelung von Bautätigkeiten mit verkehrlichen Auswirkungen wird angestrebt
- Frühzeitige Kommunikation der genauen Termine

Verkehrliche Auswirkungen

- FDI AS PF-West – AS PF-Nord -

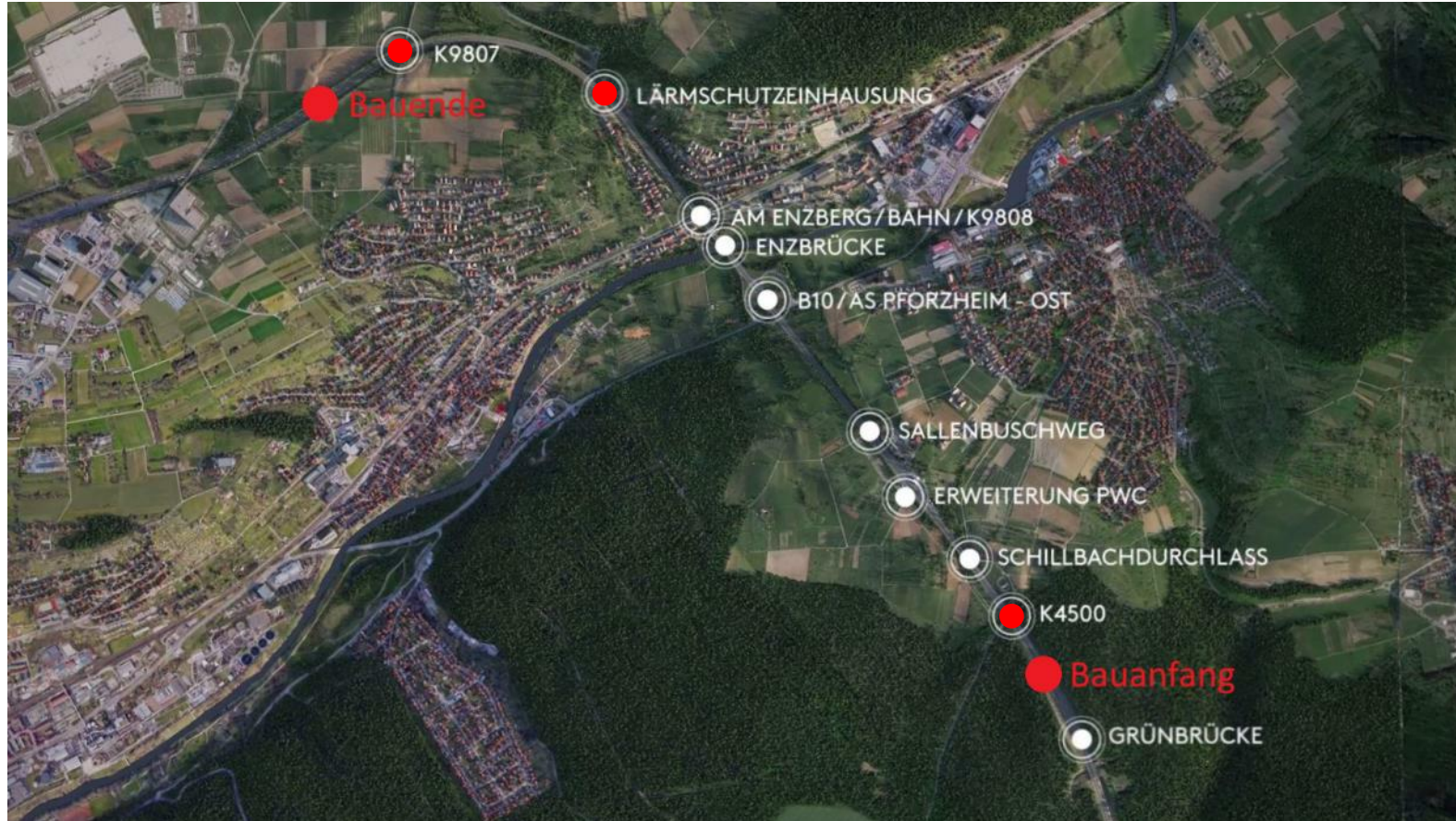


Wochenendsperrung der FaRi Stuttgart:

- Erneuerung der Asphaltdeckschicht
- Betroffener Abschnitt zw. den AS PF-West und PF-Nord
- Termin: 1. HJ 2026
- Die Bündelung von Bautätigkeiten mit verkehrlichen Auswirkungen wird angestrebt

Verkehrliche Auswirkungen

- Querende Wege -



ÜF K4500

- bereits gesperrt
- Ende 2026

ÜF Hörnleweg

- bereits gesperrt
- Ende 2027 (BPH 3.4)

ÜF K9807

- Bereits gesperrt
- Ende 2027 (BPH 3.4)

Weitere Themen





Kostenfortschreibung:

Derzeit wird seitens Autobahn GmbH die Kostenfortschreibung zum Großprojekt aufgestellt.

- Aktuell werden die jeweiligen Kostenermittlungen zusammengeführt und die erforderlichen Unterlagen erstellt.



Großprojekt A8, Enztalquerung
Bau der neuen Richtungsfahrbahn Stuttgart
Stand Ende Oktober 2025

Fragen & Anregungen



Weiterer Ablauf





Dokumentation der heutigen Veranstaltung:

Die Präsentation wird auf der Projektseite der Autobahn GmbH Niederlassung Südwest: www.autobahn.de/a8-enztalquerung unter dem Reiter „Dialog“ eingestellt.

- Versand einer Pressemitteilung
- Empfehlung: Anmeldung zum „Newsletter“ auf der Projektseite

Christine Baur-Fewson

Direktorin Niederlassung Südwest



Autobahn GmbH Niederlassung Südwest – Außenstelle Karlsruhe

Die Autobahn GmbH des Bundes Niederlassung Südwest |
Außenstelle Karlsruhe

Durlacher Allee 77 · 76131 Karlsruhe

Mail: karlsruhe.suedwest@autobahn.de

Kommunikation und Öffentlichkeitsarbeit

Tobias Jäger

Tel: 0721/16145 108

Mail: Tobias.Jaeger@autobahn.de

