



**Projektbegleitkreis  
„A8 – Enztalquerung“  
10. Sitzung**

# Maßnahme A8 - Enztalquerung

## Begrüßung

### **Begrüßung**

Timo Martin & Christian Hauck  
Außenstelle Karlsruhe

## Maßnahme A8 - Enztalquerung

### 1. Aktueller Projektstand und Ausblick

1. Aktueller Projektstand und Ausblick
2. Weiterer Ablauf
3. Baustellenbesuch

# Maßnahme A8 - Enzthalquerung

## 1. Aktueller Projektstand und Ausblick

BPH 1

BPH 2

BPH 3

BPH 4

BPH 5



# Maßnahme A8 - Enzthalquerung

## 1. Aktueller Projektstand und Ausblick

BPH 1

BPH 2

BPH 3

BPH 4

BPH 5



# Maßnahme A8 - Enzthalquerung

## 1. Aktueller Projektstand und Ausblick

BPH 1

BPH 2

BPH 3

BPH 4

BPH 5



# Maßnahme A8 - Enzthalquerung

## 1. Aktueller Projektstand und Ausblick

BPH 1

BPH 2

BPH 3

BPH 4

BPH 5



# Maßnahme A8 - Enztalquerung

## 1. Aktueller Projektstand und Ausblick

BPH 1

BPH 2

BPH 3

BPH 4

BPH 5





# Maßnahme A8 - Enzthalquerung

## 1. Aktueller Projektstand und Ausblick

BPH 1

BPH 2

BPH 3

BPH 4

BPH 5



# Maßnahme A8 - Enztalquerung

## 1. Aktueller Projektstand und Ausblick

BPH 1

BPH 2

BPH 3

BPH 4

BPH 5



# Maßnahme A8 - Enztalquerung

## 1. Aktueller Projektstand und Ausblick

BPH 1

BPH 2

BPH 3

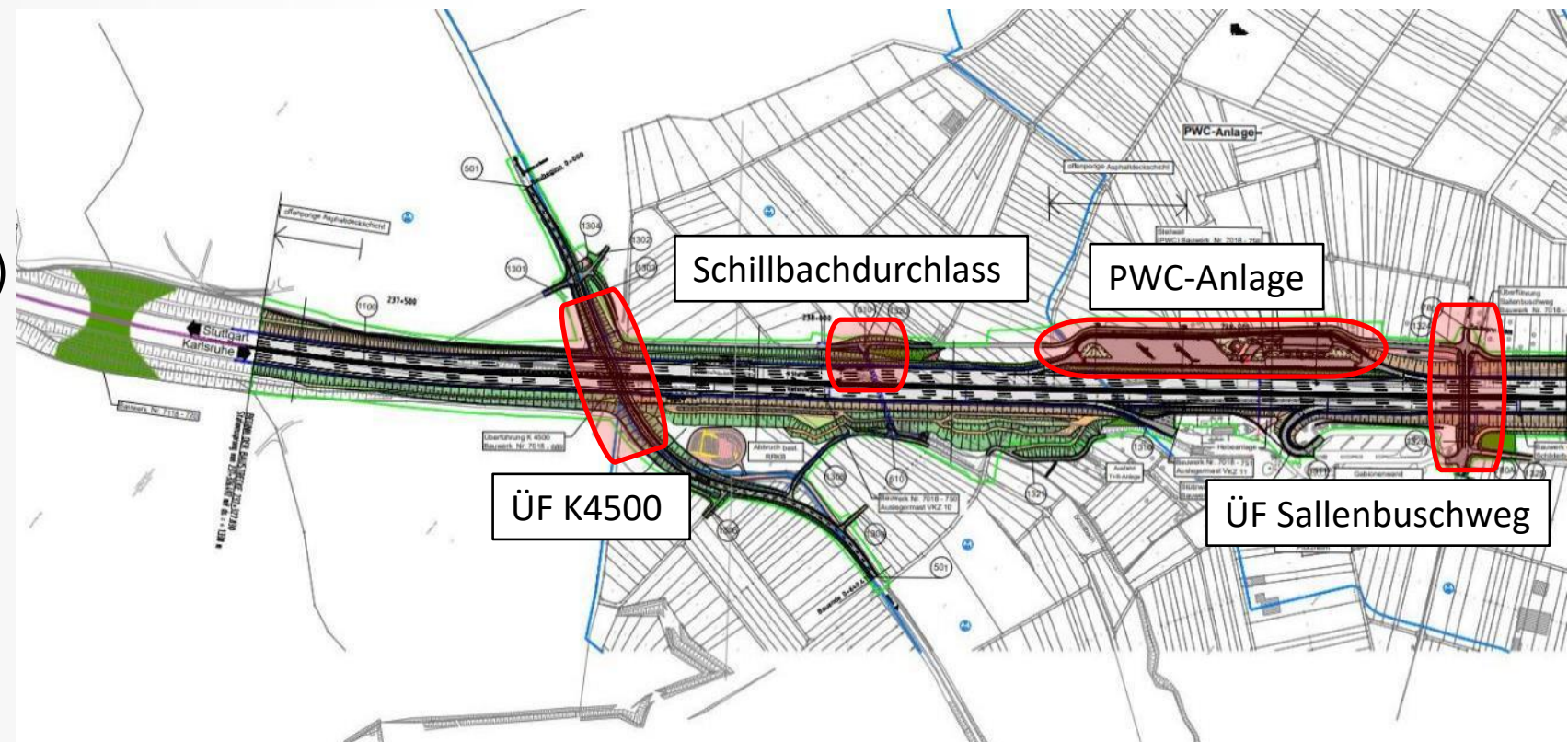
BPH 4

BPH 5

### Stuttgarter Hang

#### - anstehende Arbeiten -

- ⇒ Herstellung ÜF K4500
- ⇒ Erdbau
- ⇒ Schillbachdurchlass (Bereich FR Stuttgart)
- ⇒ Bau PWC-Anlage
- ⇒ Steilwall (Bereich PWC)
- ⇒ Gabionenwand (Bereich PWC)
- ⇒ ÜF Sallenbuschweg



# Maßnahme A8 - Enztalquerung

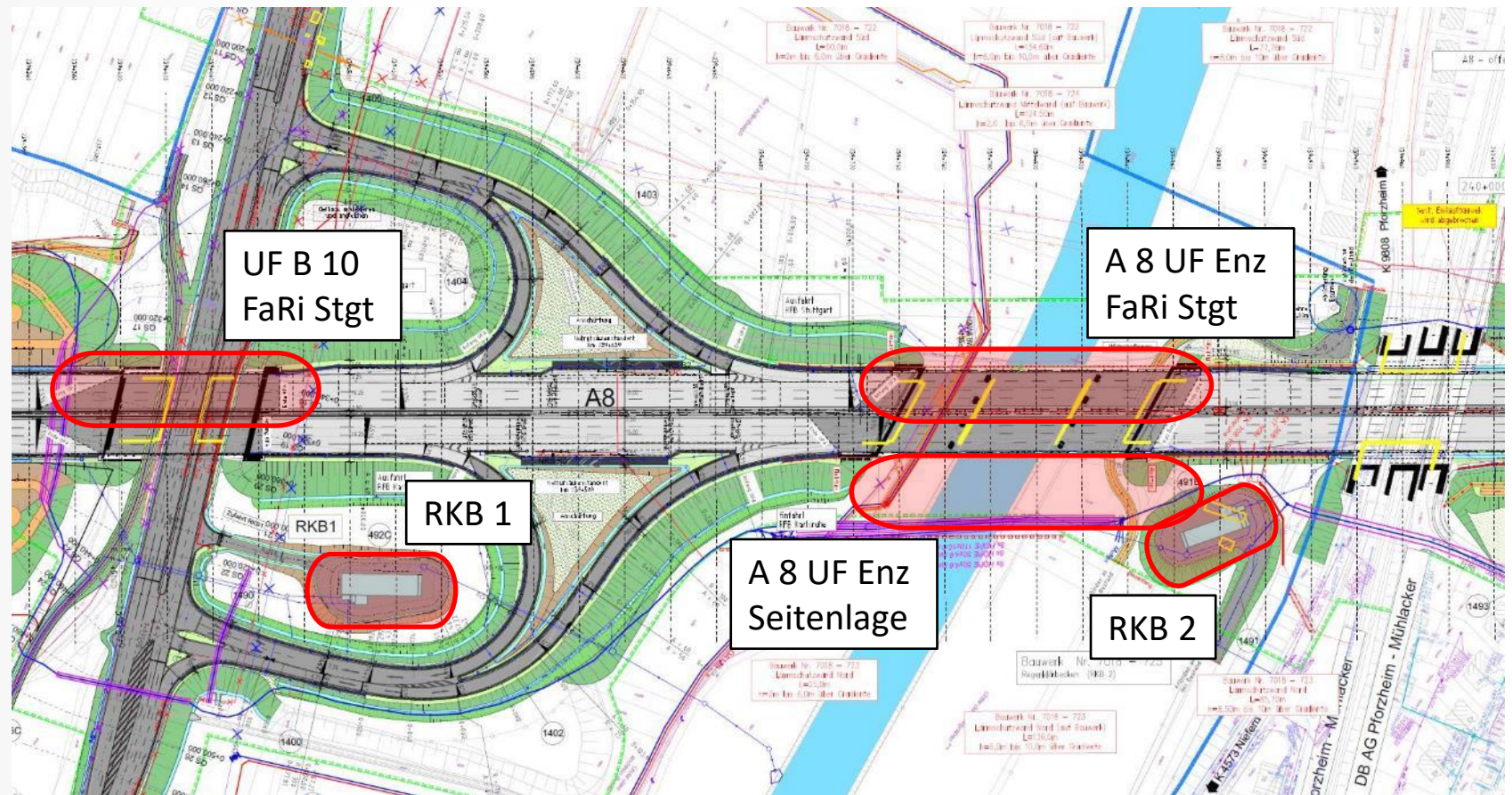
## 1. Aktueller Projektstand und Ausblick

BPH 1 → BPH 2 → BPH 3 → BPH 4 → BPH 5

### Enzsenke

#### - anstehende Arbeiten -

- ⇒ Fertigstellung RKB 1
- ⇒ Fertigstellung RKB 2
- ⇒ Erdbau
- ⇒ Fertigstellung A8 UF Enz (Seitenlage)
- ⇒ Fertigstellung prov. AS PF-Ost FaRi KA
- ⇒ Verbau- und Abbrucharbeiten A8 UF Enz FaRi Stgt
- ⇒ Verbau- und Abbrucharbeiten UF B10 FaRi Stgt



# Maßnahme A8 - Enztalquerung

## 1. Aktueller Projektstand und Ausblick

BPH 1

BPH 2

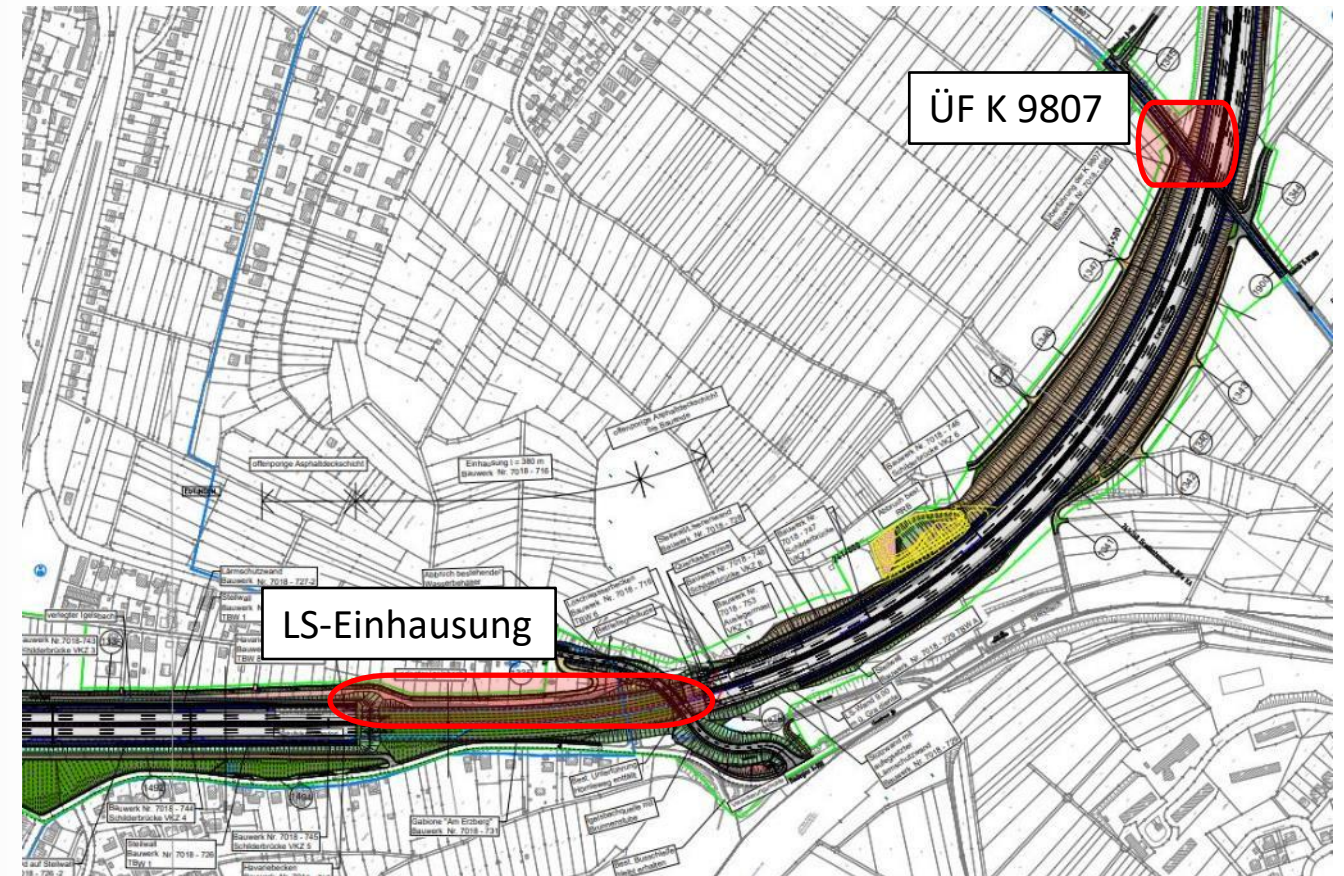
BPH 3

BPH 4

BPH 5

### Karlsruher Hang - anstehende Arbeiten -

- ⇒ Mittellängsverbau (zw. Dreierbauwerk und Bauende)
- ⇒ Erdbau
- ⇒ Lärmschutzeinhausung (FR Stuttgart)
- ⇒ Steilwälle
- ⇒ ÜF K9807



# Maßnahme A8 - Enztalquerung

## 1. Aktueller Projektstand und Ausblick

### Verkehrliche Auswirkungen

#### Vollsperrungen A 8

#### Abschnitt AS PF-Süd bis AS PF-Nord

Anstehende Vollsperrungen:

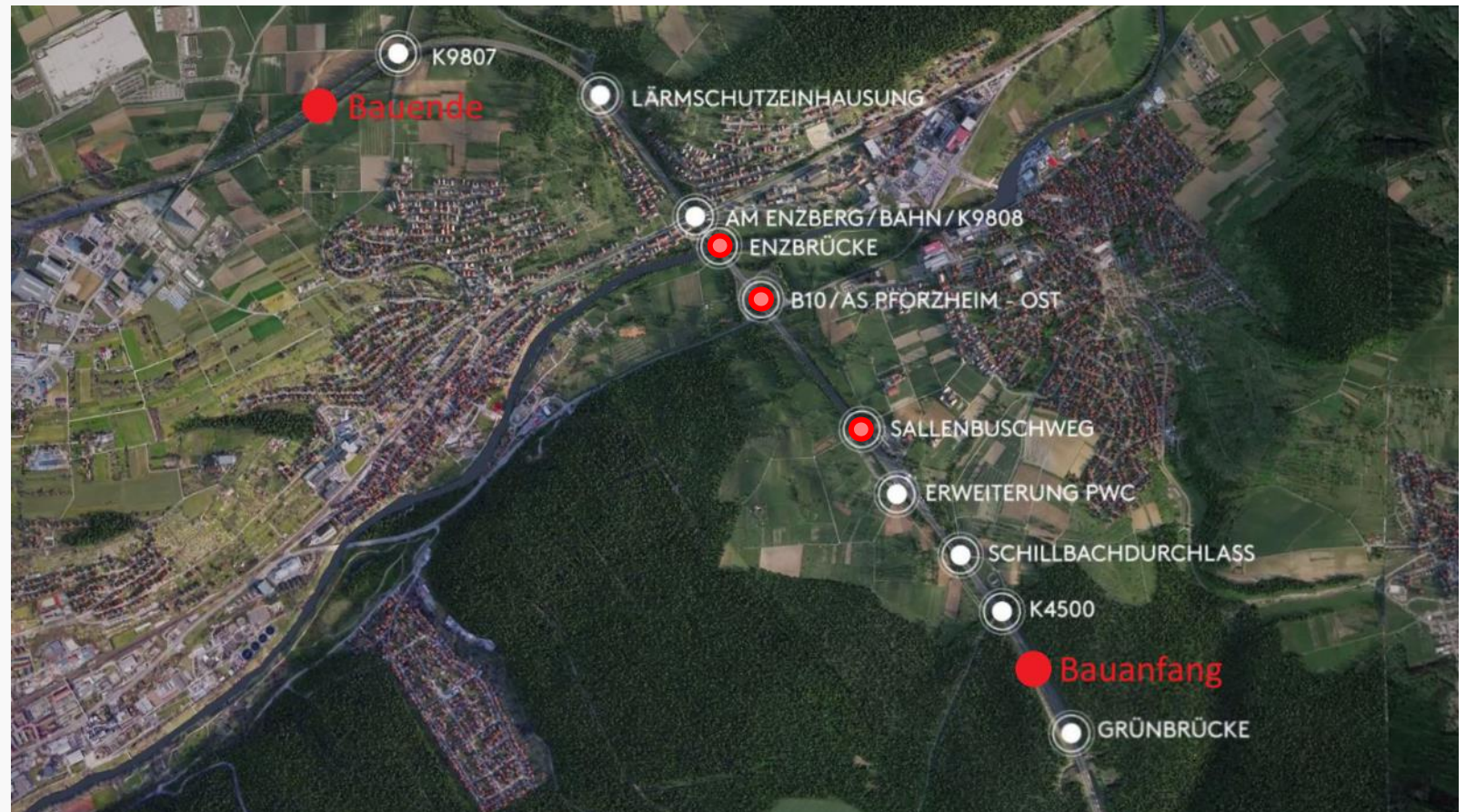
⇒ 1. Termin: - November 2023 -

- Ausbau Traggerüst ÜF Sallenbuschweg
- Einbau Entwässerung ect.

⇒ Weitere Termine:

- Abbruch UF Enz FR Stuttgart
- Abbruch UF B10 FR Stuttgart

**Die Bündelung von Maßnahmen  
wird angestrebt.**



# Maßnahme A8 - Enztalquerung

## 1. Aktueller Projektstand und Ausblick

### Verkehrliche Auswirkungen

Querende Wege

**ÜF K4500**

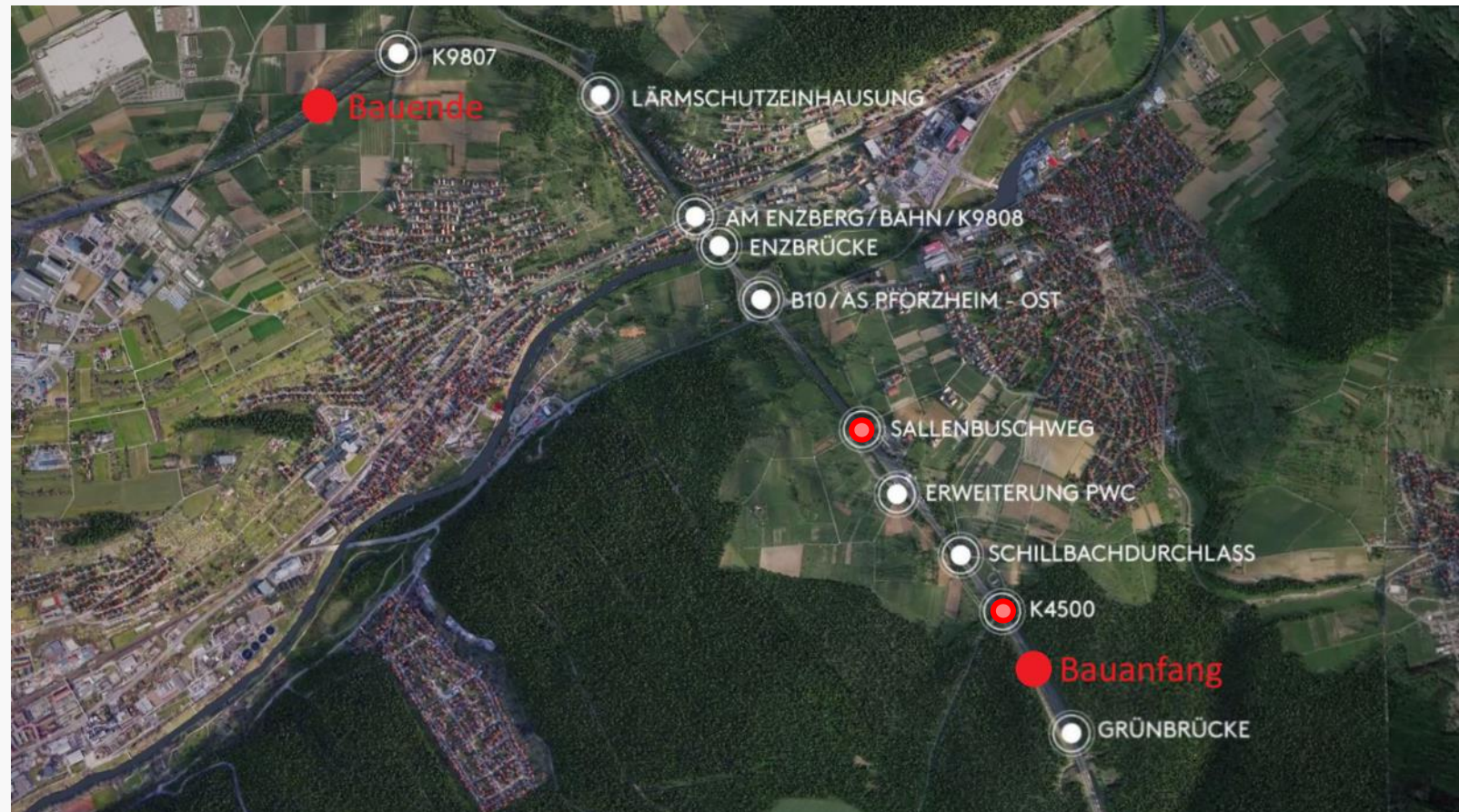
bereits gesperrt  
bis vsl. Mitte 2025

**ÜF Sallenbuschweg**

bereits gesperrt  
bis vsl. Q4 2023

**Behelfsbrücke Sallenbuschweg**

Einsatzfahrzeuge, Landwirtschaftlicher Verkehr



# Maßnahme A8 - Enztalquerung

## 1. Aktueller Projektstand und Ausblick

### Verkehrliche Auswirkungen

Querende Wege

**ÜF K9808**

Verkehrsfreigabe am 17.04.2023 erfolgt

**ÜF Hörnleweg**

bereits gesperrt

bis BPH 3.4 (Q4 2026)

**ÜF K9807**

bereits gesperrt

bis BPH 3.4 (Q4 2026)





# Maßnahme A8 - Enztalquerung

## 2. Weiterer Ablauf

1. Aktueller Projektstand und Ausblick
2. Weiterer Ablauf
3. Baustellenbesuch

## **Maßnahme A8 - Enztalquerung**

### **2. Weiterer Ablauf**

#### Dokumentation der heutigen Veranstaltung

- Die Präsentation wird auf der Projektseite der AdB eingestellt.

#### Versand einer Pressemitteilung

#### Nächste Sitzung Projektbegleitkreis

- vsl. April 2024

## Maßnahme A8 - Enztalquerung

### 3. Baustellenbesuch

1. Aktueller Projektstand und Ausblick
2. Weiterer Ablauf
3. Baustellenbesuch

## Maßnahme A8 - Enztalquerung

### 3. Baustellenbesuch

#### Organisatorisches:

- Ausfüllen der Haftungsfreistellungserklärung
- Wertsachen können auf Wunsch in einem verschlossenen Raum zurückgelassen werden
- Es erfolgt eine Aufteilung in Gruppen mit jeweils 4 Personen je Fahrzeug
- Vor dem Baustellenbesuch ist die Haftungsfreistellung zu unterzeichnen

#### Bitte aufmerksam auf der Baustelle bewegen:

- Auf der Baustelle ist jederzeit die Schutzausrüstung zu tragen
- Auf der Baustelle bitte geschlossen in der Gruppe bleiben
- Nicht zu nah an den laufenden Verkehr herantreten
- Nicht zu nah an Böschungskanten herantreten
- Nicht in die Fahr- oder Schwenkbereiche von Baustellenfahrzeugen treten
- Nicht in den Bereich von schwebenden Lasten eintreten

## Maßnahme A8 - Enztalquerung

### 3. Baustellenbesuch

#### Start- und Endpunkt:

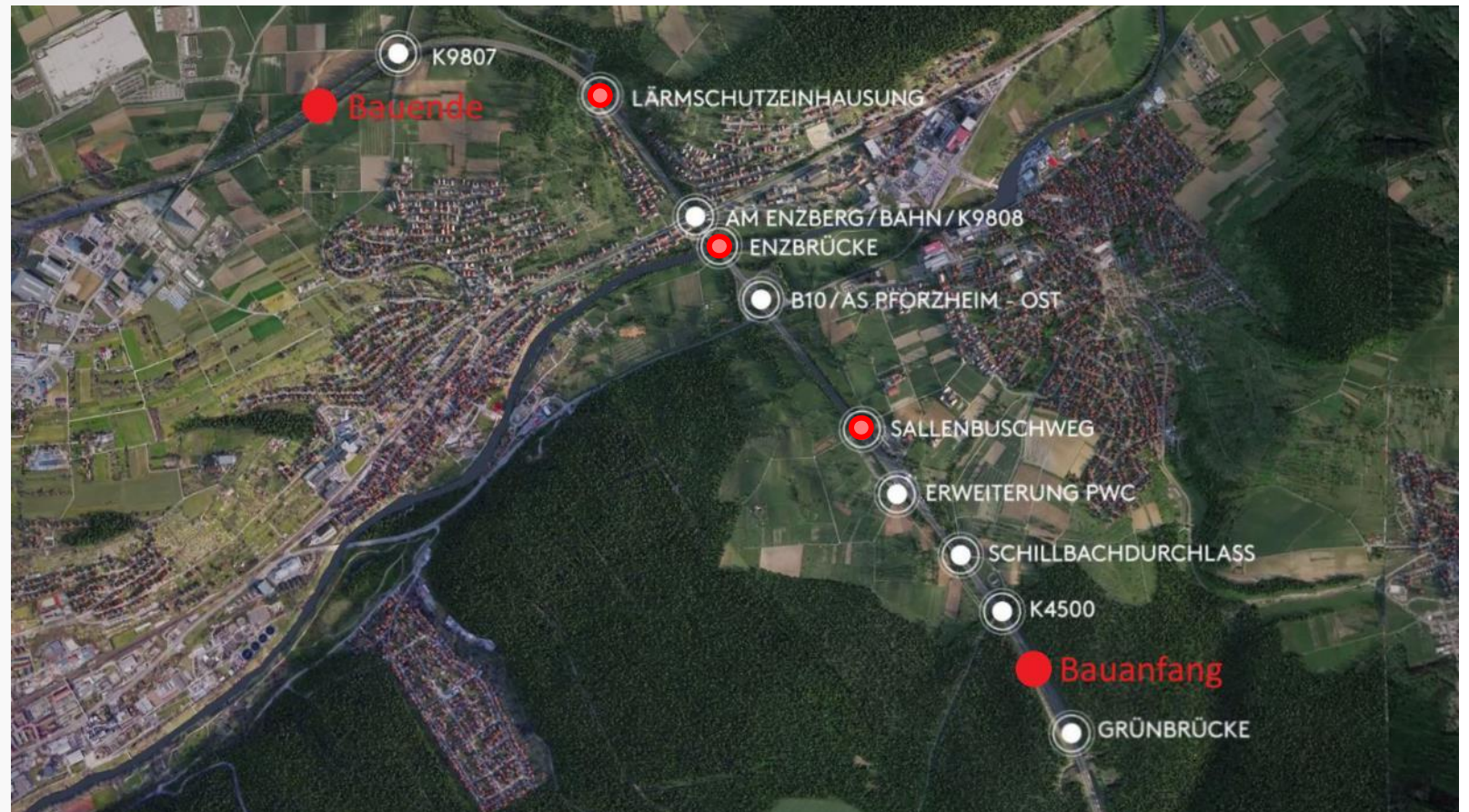
- Baubüro Igelsbachweg

#### Dauer:

- ca. 1,5 – 2,0 Stunde

#### Zwischenstopp:

- Steilwall 728 / Lärmschutzeinhausung
- A8 UF Enz
- ÜF Sallenbuschweg



## Maßnahme A8 - Enztalquerung

Vielen Dank für Ihre Aufmerksamkeit und viel Spaß beim Baustellenbesuch

