



**Projektbegleitkreis
„A8 – Enztalquerung“
11. Sitzung**

Projektbegleitkreis | Donnerstag, 04.04.2024



Maßnahme A8 - Enztalquerung Begrüßung

Begrüßung

Christine Baur-Fewson
Direktorin Niederlassung Südwest

Maßnahme A8 - Enztalquerung

1. Aktueller Projektstand und Ausblick

1. **Aktueller Projektstand und Ausblick**
2. Fragerunde
3. Allgemeines
4. Fragerunde
5. Weiterer Ablauf
6. Schlusswort

Maßnahme A8 - Enztalquerung 1. Aktueller Projektstand und Ausblick

BPH 1 BPH 2 **BPH 3** BPH 4 BPH 5



Maßnahme A8 - Enzthalquerung 1. Aktueller Projektstand und Ausblick

BPH 1

BPH 2

BPH 3

BPH 4

BPH 5



Maßnahme A8 - Enztalquerung

1. Aktueller Projektstand und Ausblick

BPH 1

BPH 2

BPH 3

BPH 4

BPH 5



Maßnahme A8 - Enztalquerung 1. Aktueller Projektstand und Ausblick

BPH 1

BPH 2

BPH 3

BPH 4

BPH 5



Maßnahme A8 - Enztalquerung 1. Aktueller Projektstand und Ausblick

BPH 1

BPH 2

BPH 3

BPH 4

BPH 5



Maßnahme A8 - Enztalquerung

1. Aktueller Projektstand und Ausblick

BPH 1

BPH 2

BPH 3

BPH 4

BPH 5



Maßnahme A8 - Enztalquerung 1. Aktueller Projektstand und Ausblick

BPH 1

BPH 2

BPH 3

BPH 4

BPH 5

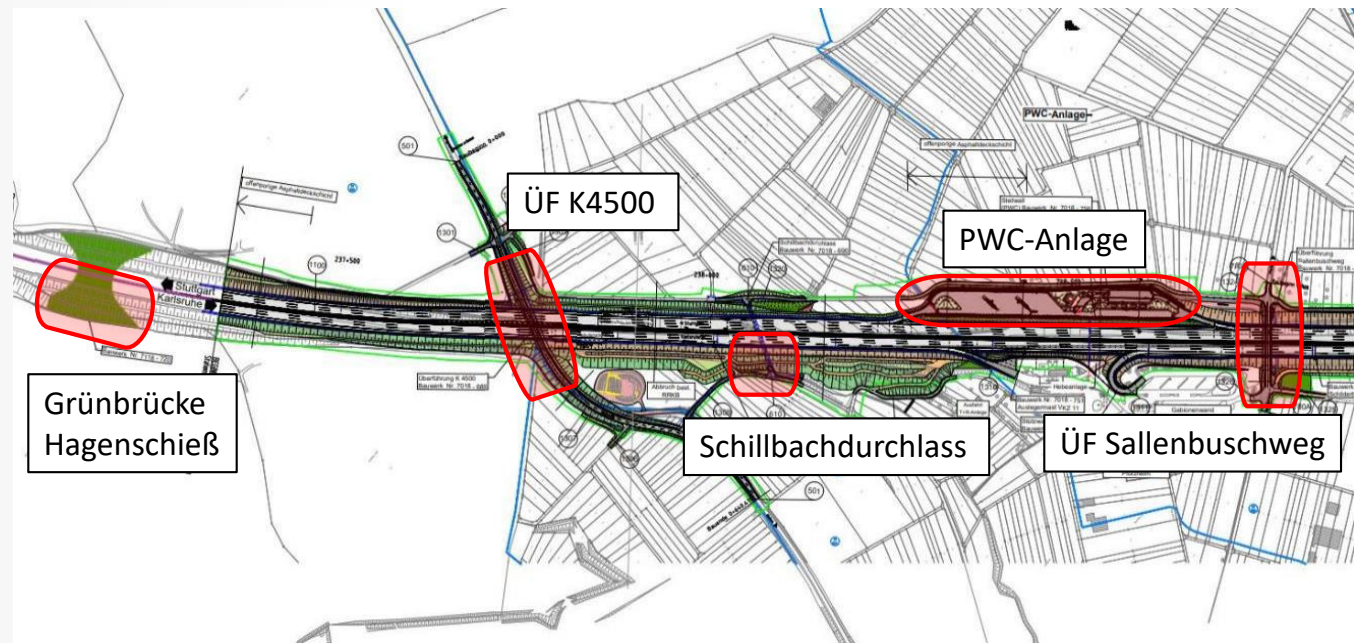


Maßnahme A8 - Enztalquerung 1. Aktueller Projektstand und Ausblick

BPH 1 BPH 2 **BPH 3** BPH 4 BPH 5

Stuttgarter Hang - anstehende Arbeiten -

- Herstellung Grünbrücke Hagenschieß (Bereich FaRi Karlsruhe)
- Herstellung ÜF K4500
- Erdbau
- Herstellung Schillbachdurchlass (Bereich FaRi Karlsruhe)
- Verkehrswegebau PWC-Anlage
- Fertigstellung ÜF Sallenbuschweg



Maßnahme A8 - Enztalquerung

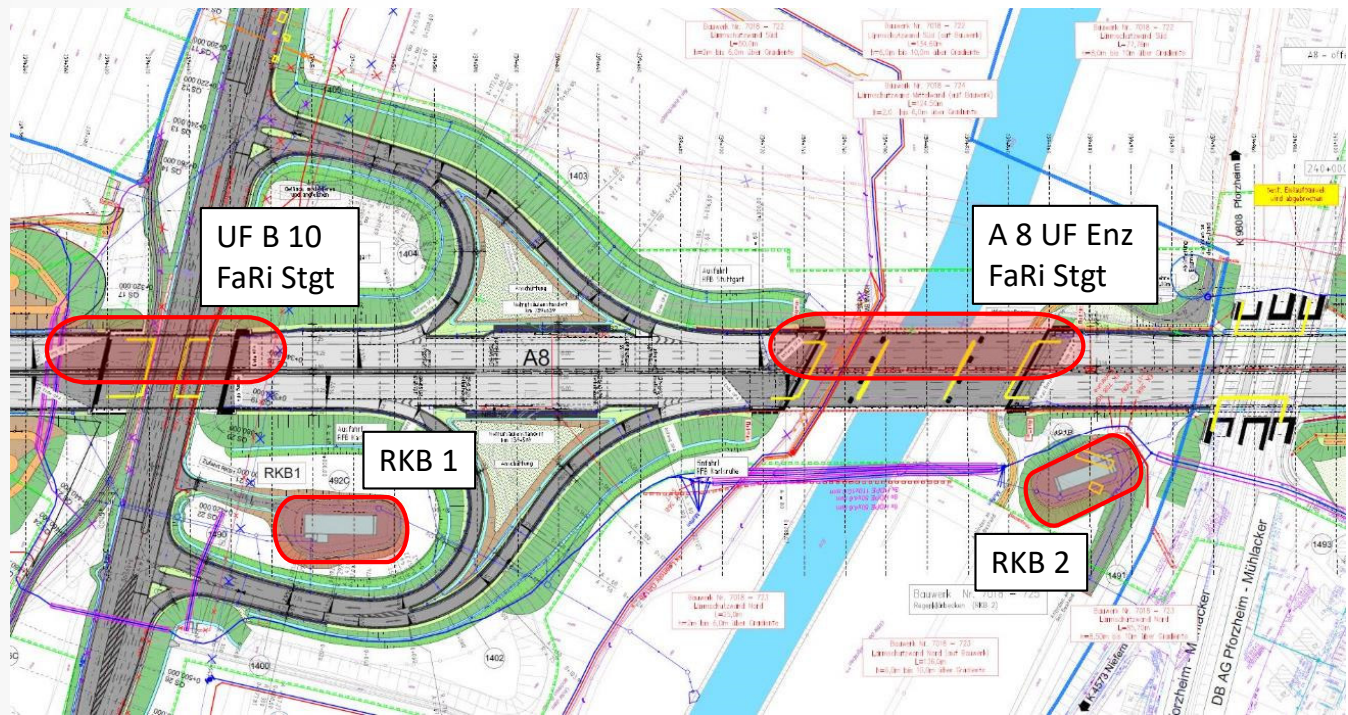
1. Aktueller Projektstand und Ausblick

BPH 1 → **BPH 2** → BPH 3 → BPH 4 → BPH 5

Enzsenke

- anstehende Arbeiten -

- Anschlussarbeiten RKB 1 + 2
- Erdbau
- Fertigstellung A8 UF Enz (Seitenlage)
- Fertigstellung prov. AS PF-Ost FaRi Karlsruhe
- Verbau- und Abbrucharbeiten zum Neubau der A8 UF Enz
- Verbau- und Abbrucharbeiten zum Neubau der UF B10 FaRi Stuttgart

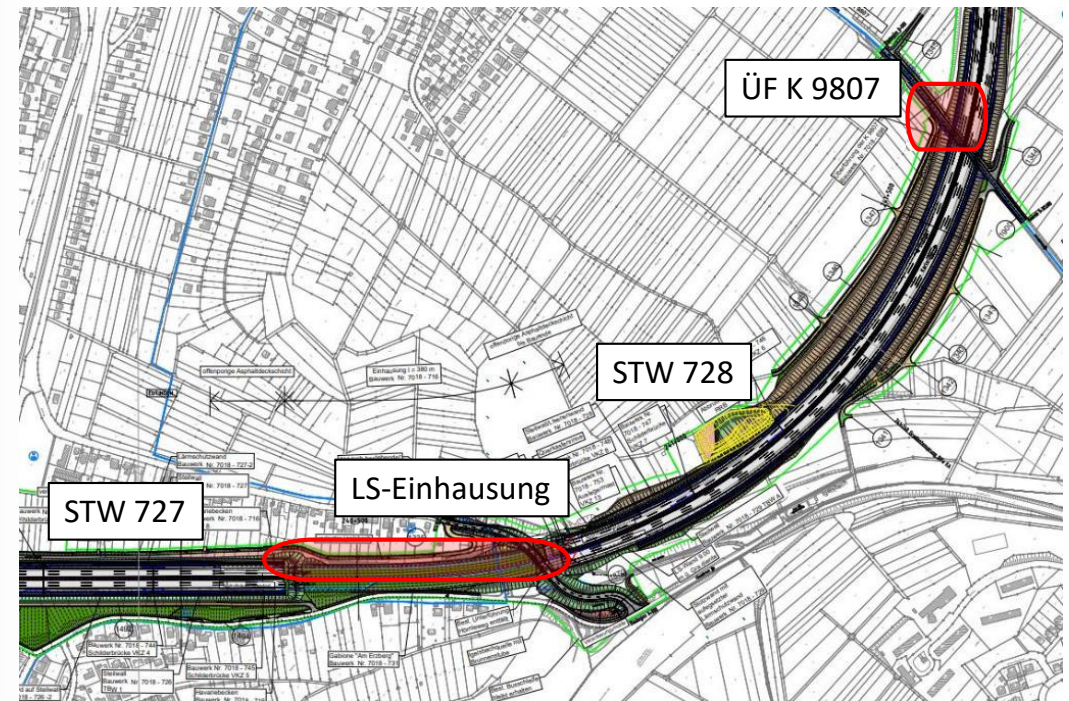


Maßnahme A8 - Enztalquerung 1. Aktueller Projektstand und Ausblick

BPH 1 → **BPH 2** → BPH 3 → BPH 4 → BPH 5

Karlsruher Hang - anstehende Arbeiten -

- ⇒ Mittellängsverbau (zw. Dreierbauwerk und Bauende)
- ⇒ Erdbau
- ⇒ Lärmschutzeinhausung (FaRi Stuttgart)
- ⇒ Steilwallanlagen
- ⇒ ÜF K9807 (Bereich FaRi Stuttgart)



Maßnahme A8 - Enztalquerung

1. Aktueller Projektstand und Ausblick

Verkehrliche Auswirkungen

Vollsperrungen A 8

Abschnitt AS PF-Süd bis AS PF-Nord

Anstehende Vollsperrungen:

⇒ 1. Termin: - Sommer 2024 -

- Abbruch A8 UF Enz
- Abbruch A8 UF B10 FaRi Stgt
- FDE B10

⇒ Weitere Termine:

- Einhub ÜF K4500

Die Bündelung von Maßnahmen wird angestrebt.



Maßnahme A8 - Enztalquerung

1. Aktueller Projektstand und Ausblick

Verkehrliche Auswirkungen

Verkehrsführung BAB

Zweistufige Verkehrsumlegung im Bereich der Enzsenke

- Anpassung Verkehrsführung im Bereich der A8 UF Enz und AS Pforzheim-Ost auf 4+0-Verkehr



Maßnahme A8 - Enztalquerung

1. Aktueller Projektstand und Ausblick

Verkehrliche Auswirkungen

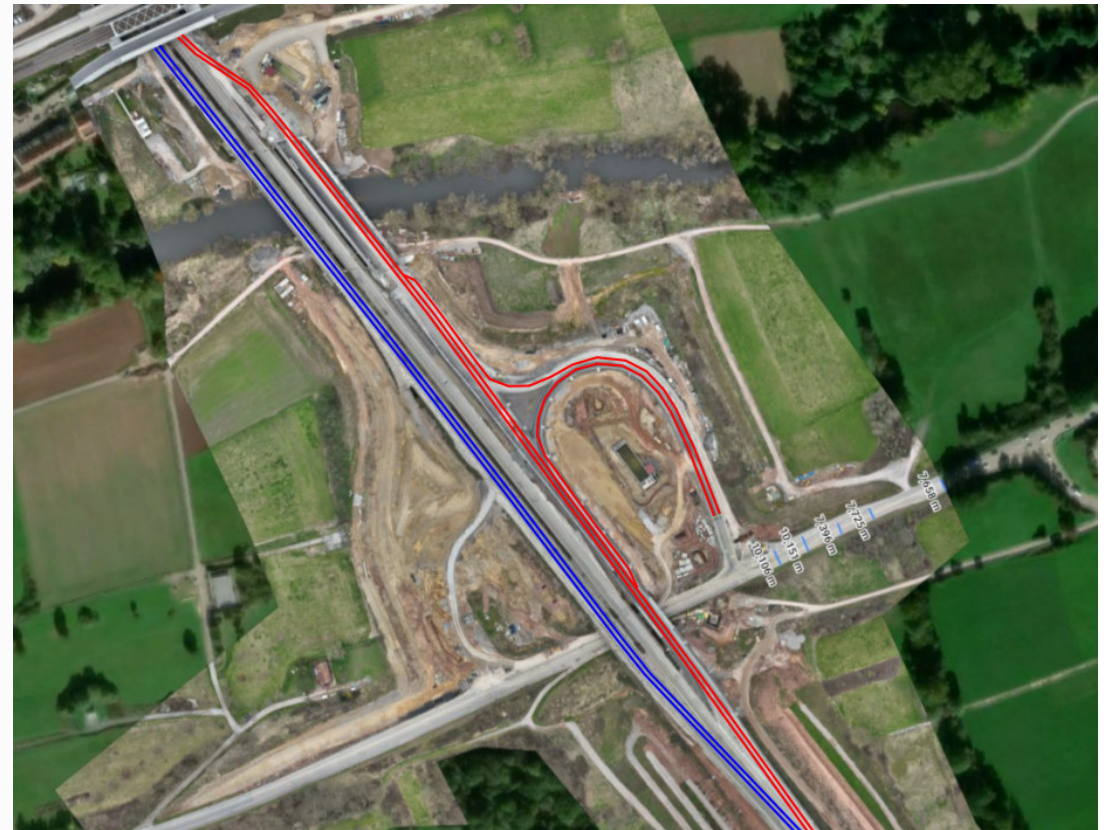
Verkehrsführung BAB

Zwischenphase 2+2-Verkehr:

- Einrichtung: Ende April 2024
- Umlegung der FaRi Karlsruhe auf die Behelfsbrücke B10 und die A8 UF Enz in Seitenlage
- Öffnung der Anschlussstelle Pforzheim-Ost in FaRi Karlsruhe

Folgetätigkeiten:

- Herstellung einer Überleitung für die FaRi Stuttgart



Maßnahme A8 - Enztalquerung 1. Aktueller Projektstand und Ausblick

Verkehrliche Auswirkungen

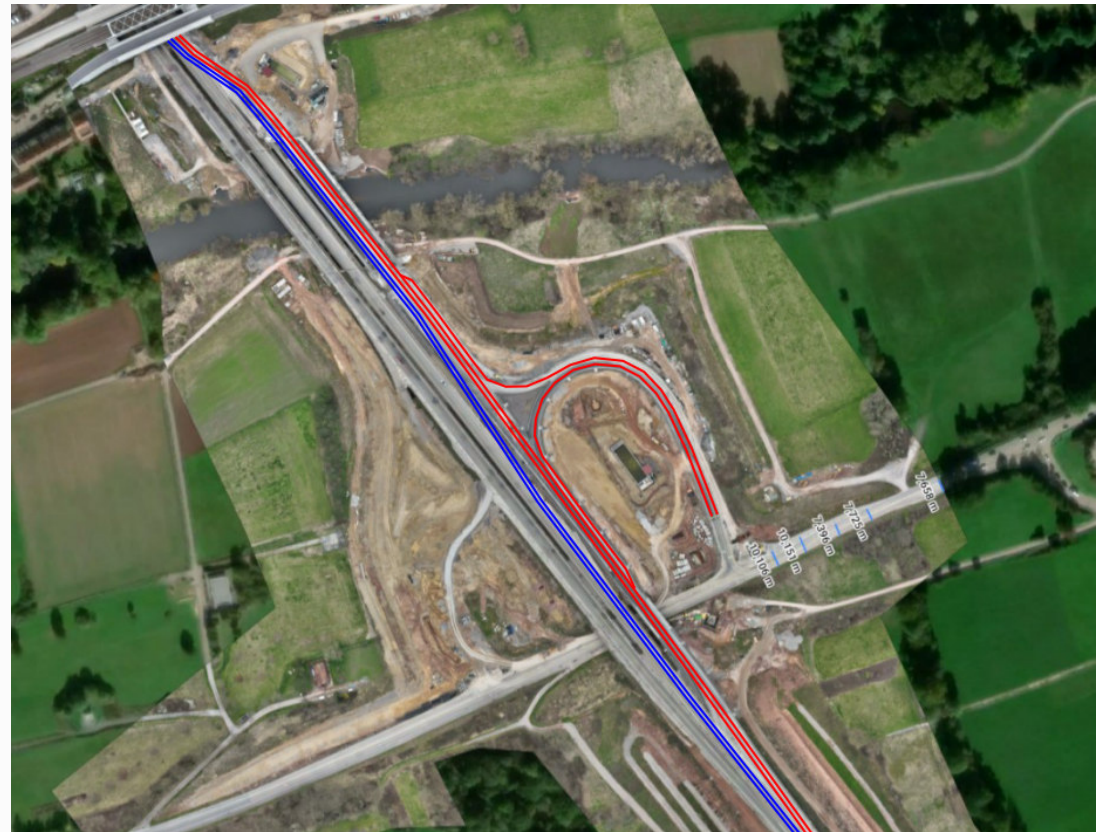
Verkehrsführung BAB

Bauphase 4+0-Verkehr:

- Einrichtung: Sommer 2024
- Umlegung der FaRi Stuttgart auf die UF B10 FaRi Karlsruhe und die A8 UF Enz in Seitenlage

Folgetätigkeiten:

- Vorbereitungen für den Abbruch und Neubau der A8 UF Enz
- Vorbereitungen für den Abbruch und Neubau der A8 UF B10 FaRi Stgt



Maßnahme A8 - Enztalquerung 1. Aktueller Projektstand und Ausblick

Verkehrliche Auswirkungen

Querende Wege

ÜF K4500

bereits gesperrt
bis vsl. Mitte 2025

ÜF Sallenbuschweg

bereits gesperrt
Verkehrsfreigabe vsl. im April 2024

Behelfsbrücke Sallenbuschweg

Rückbau vsl. im April 2024



Maßnahme A8 - Enzthalquerung

1. Aktueller Projektstand und Ausblick

Verkehrliche Auswirkungen

Querende Wege

ÜF K9808

Verkehrsfreigabe am 17.04.2023 erfolgt

ÜF Hörnleweg

bereits gesperrt
bis BPH 3.4 (Q4 2026)

ÜF K9807

bereits gesperrt
bis BPH 3.4 (Q4 2026)



Maßnahme A8 - Enztalquerung

2. Fragerunde

1. Aktueller Projektstand und Ausblick
2. **Fragerunde**
3. Allgemeines
4. Fragerunde
5. Weiterer Ablauf
6. Schlusswort

Maßnahme A8 - Enztalquerung 2. Fragerunde

Haben Sie Rückfragen?

Maßnahme A8 - Enztalquerung

3. Allgemeines

1. Aktueller Projektstand und Ausblick
2. Fragerunde
3. **Allgemeines**
4. Fragerunde
5. Weiterer Ablauf
6. Schlusswort

Maßnahme A8 - Enztalquerung

3. Allgemeines

Enztalradweg

- Umlegung des Teilabschnitts an der B10 UF Enz
- Die Umsetzung erfolgt nach dem Abschluss der Bautätigkeiten an der B10 Enzbrücke
- Verbleib dieser Führung bis Ende des Gesamtprojekts A8 - Enztalquerung



Maßnahme A8 - Enztalquerung

4. Fragerunde

1. Aktueller Projektstand und Ausblick
2. Fragerunde
3. Allgemeines
4. **Fragerunde**
5. Weiterer Ablauf
6. Schlusswort

Maßnahme A8 - Enztalquerung

4. Fragerunde

Haben Sie Rückfragen?

Maßnahme A8 - Enztalquerung

5. Weiterer Ablauf

1. Aktueller Projektstand und Ausblick
2. Fragerunde
3. Allgemeines
4. Fragerunde
5. Weiterer Ablauf
6. Schlusswort

Maßnahme A8 - Enztalquerung

5. Weiterer Ablauf

Dokumentation der heutigen Veranstaltung

- Die Präsentation wird auf der Projektseite der Autobahn GmbH Niederlassung Südwest (www.autobahn.de/a8-enztalquerung) unter dem Reiter „Projektbegleitkreis“ eingestellt.

Versand einer Pressemitteilung

Nächste Sitzung Projektbegleitkreis

- vsl. Herbst 2024

Maßnahme A8 - Enztalquerung

6. Schlusswort

1. Aktueller Projektstand und Ausblick
2. Fragerunde
3. Allgemeines
4. Fragerunde
5. Weiterer Ablauf
6. **Schlusswort**

Maßnahme A8 - Enztalquerung 6. Schlusswort

Schlusswort

Christine Baur-Fewson
Direktorin Niederlassung Südwest

Maßnahme A8 - Enztalquerung

6. Ansprechpartner Autobahn GmbH – Außenstelle Karlsruhe

Die Autobahn GmbH des Bundes
Niederlassung Südwest | Außenstelle Karlsruhe
Durlacher Allee 77 · 76131 Karlsruhe

Tel: 0721/16145 0

Mail: karlsruhe.suedwest@autobahn.de

Kommunikation und Öffentlichkeitsarbeit

Tobias Jäger

Tel: 0721/16145 108

Mail: tobias.jaeger@autobahn.de